



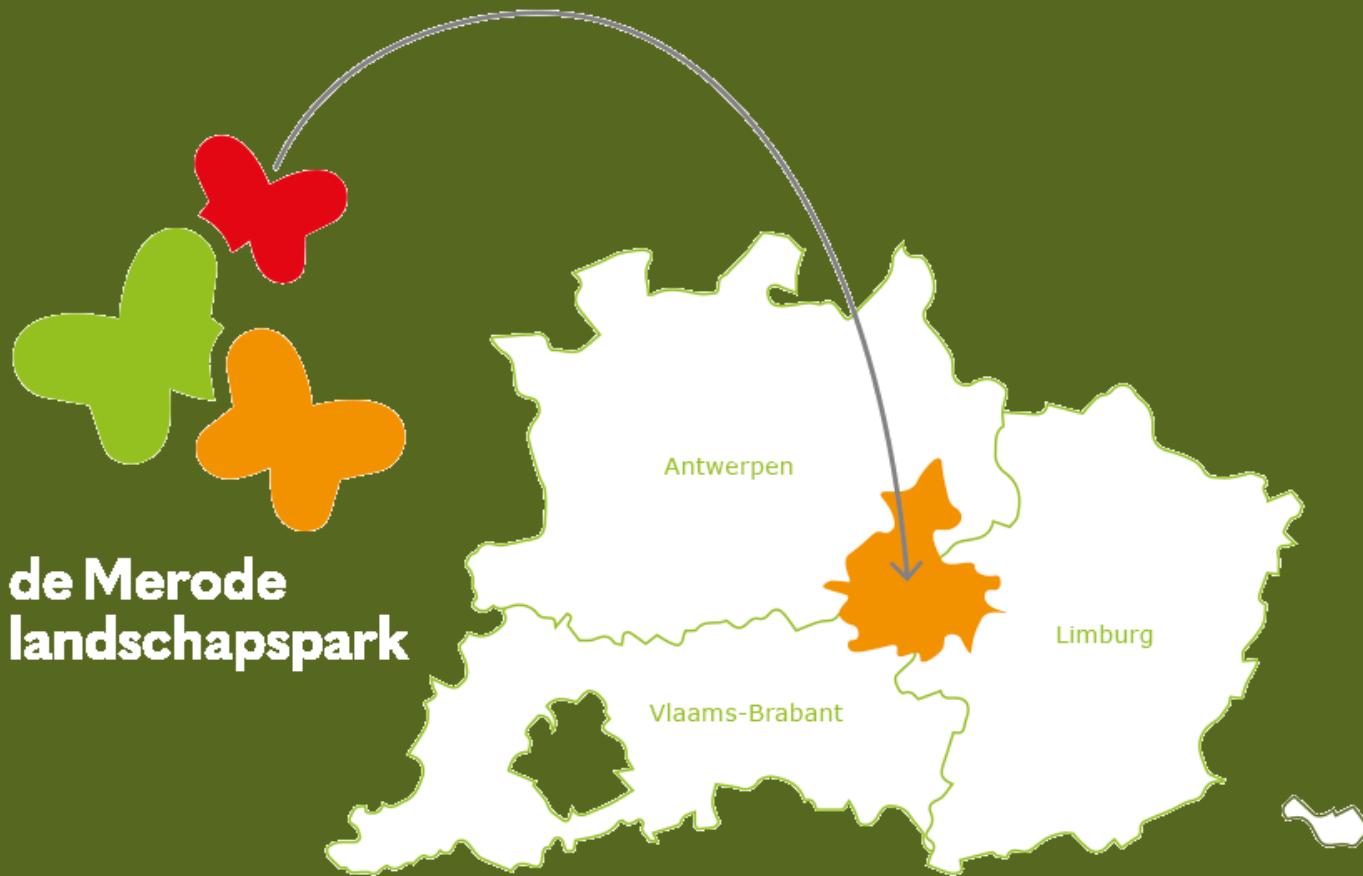
de Merode landschapspark

laat je leiden langs
kastelen en abdijen

A blurred background of a meadow with a person standing in the distance, overlaid with white text. The scene is bright and sunny, with various flowers and grasses in focus and out of focus. The text is centered and reads:

**Landschapspark de Merode
Ondernemen in het landschap
Projecten**

**de Merode
landschapspark**



Antwerpen

Vlaams-Brabant

Limburg



de Merode landschapspark

laat je leiden langs
kastelen en abdijen







BELGIË

NOORDZEE

FRANKRIJK

Eindhoven

NEDERLAND

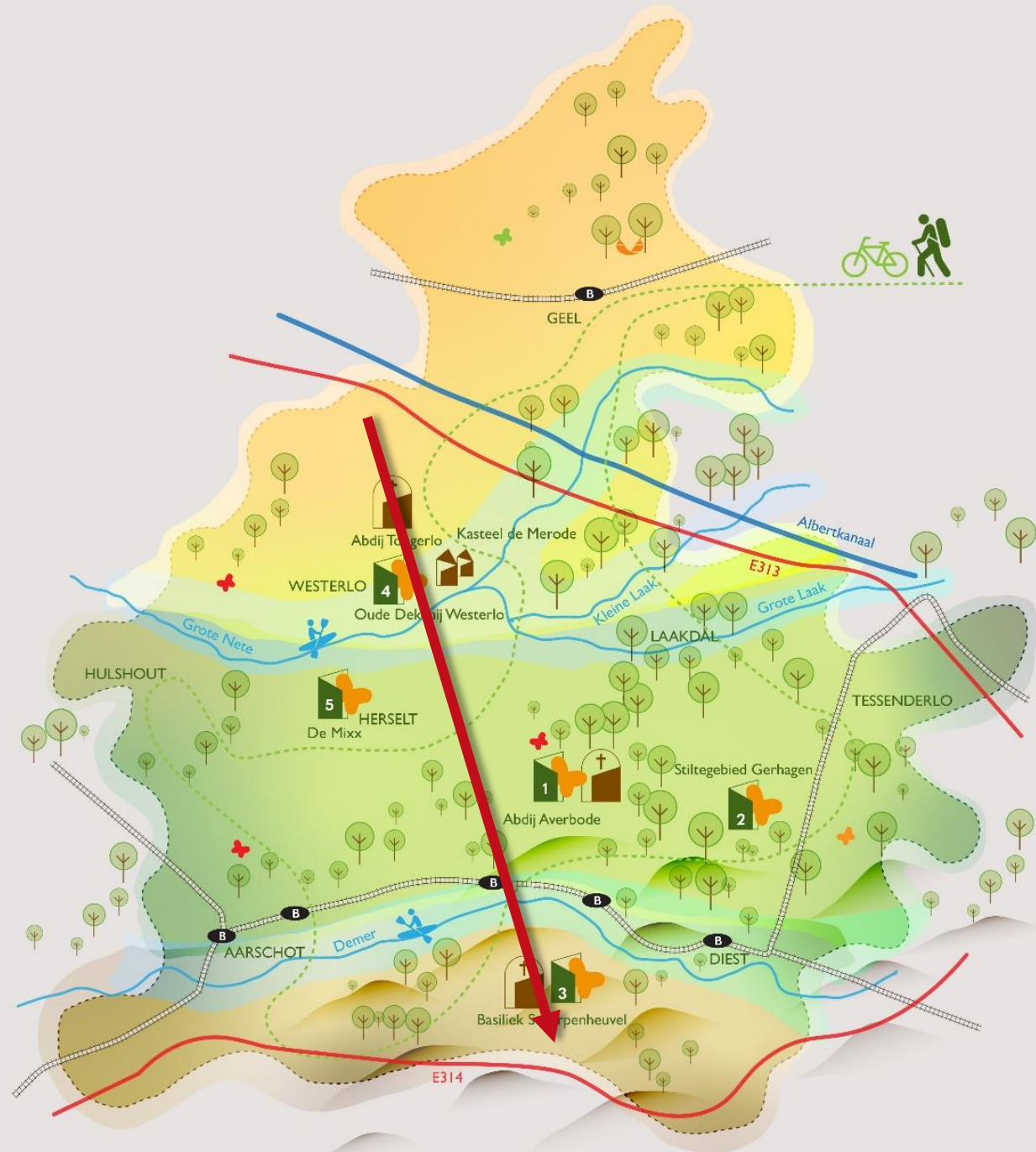
Duisburg

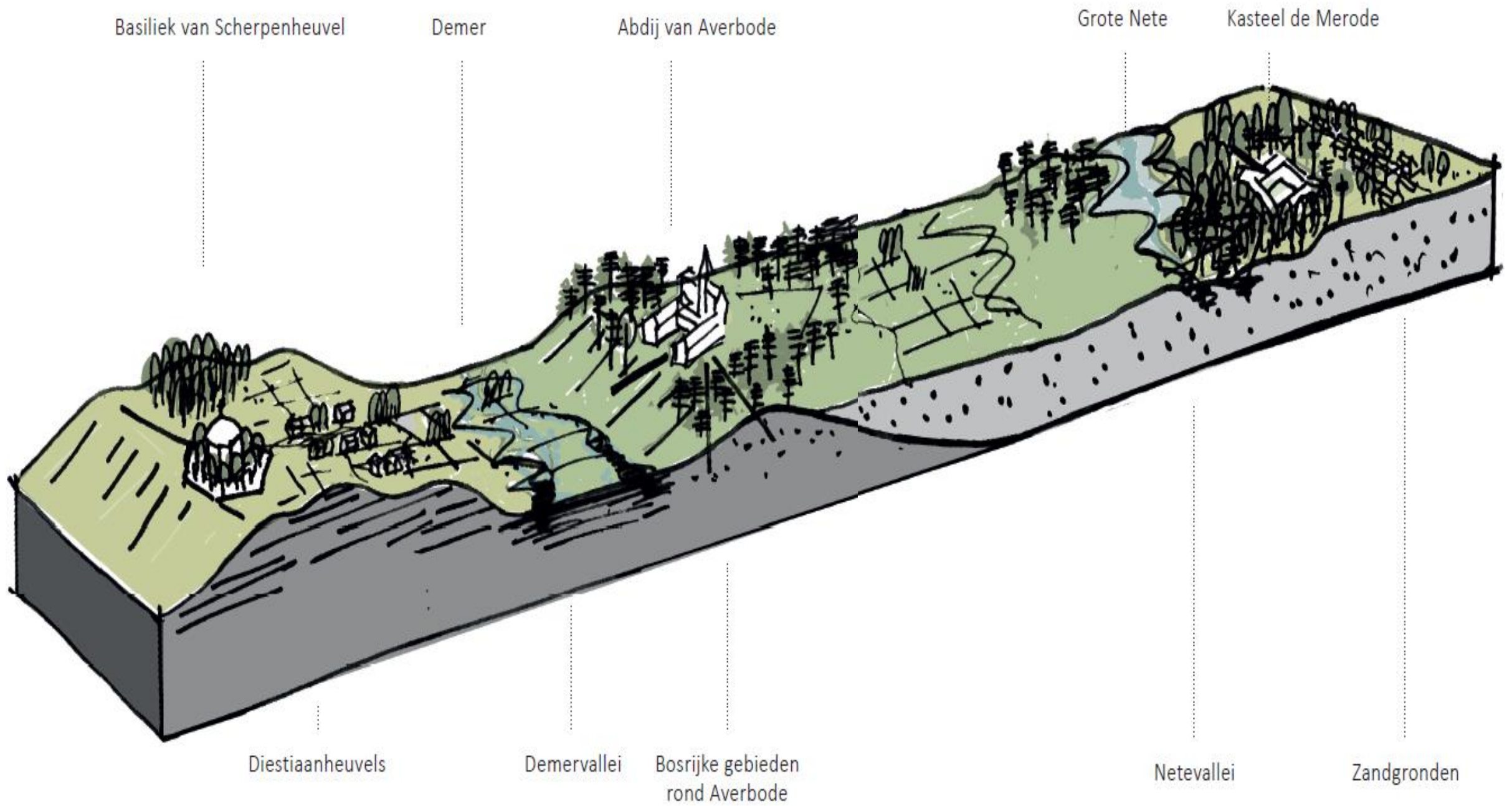
Düsseldorf

Mönchengladbach

DUITSLAND







Basiliek van Scherpenheuvel

Demer

Abdij van Averbode

Grote Nete

Kasteel de Merode

Diestiaanheuveld

Demervallei

Bosrijke gebieden
rond Averbode

Netevallei

Zandgronden



Basiliek van Scherpenheuvel



Demervallei



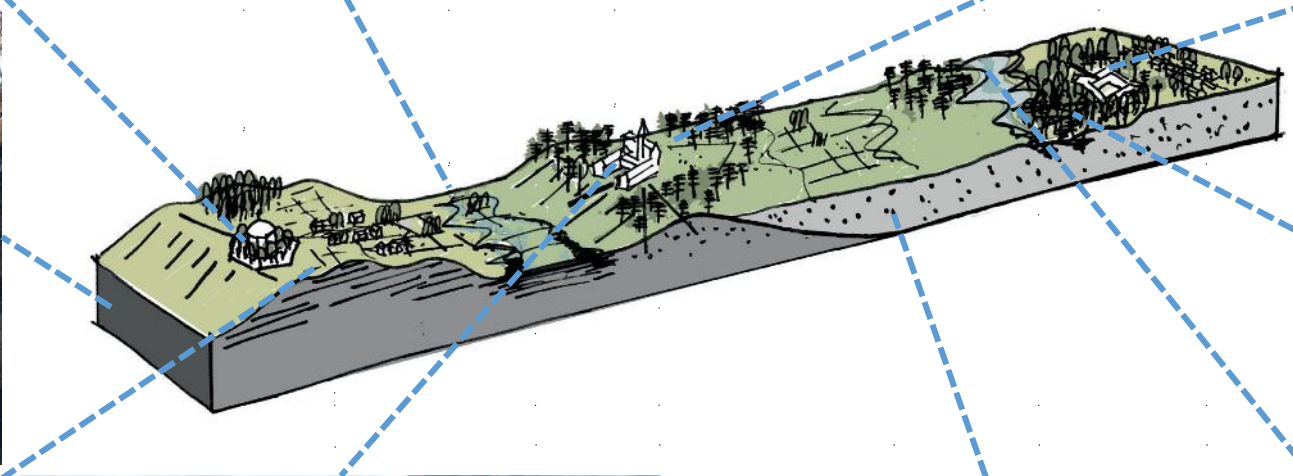
Bosrijke gebieden



Abdij van Tongerlo



Ijzerzandsteen



Kasteel de Merode



Diestiaanheuvel



Abdij van Averbode



Zandgronden



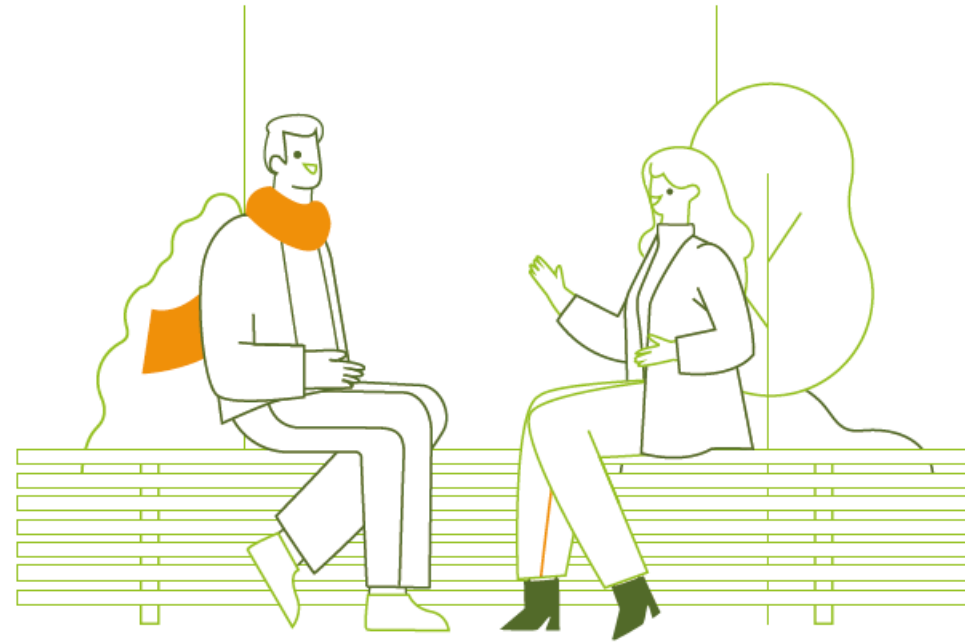
Vallei Grote Nete

SAMENKOMSTEN





FINANCIERING VZW 2025



TOERISTISCH ONTHAAL EN RECREATIE

Ondernemen in en met het
landschap creëert
waarde in Landschapspark
de Merode

Landschapspark de Merode vzw

- Ondernemers **versterken** in hun activiteiten die meerwaarde creëren voor zichzelf en voor de omgeving.
- Ondernemers gekoppeld aan Landschapspark de Merode **promoten**.
- Ondernemers **verbinden** met Landschapspark de Merode.



de Merode
Ondernemers
vzw (dMO)



de Merode
landschapspark
ondernemers





e verbinding
ende ervaringen.
onomie.

le band en
tingen.
le.

emakkelijker.
egen

en
nie.

ompetence center





TOERISME
Duursdamme

Wij vragen ons af hoe de toekomst voor toerisme eruit ziet.

de Merode
landschapspark
laat je leiden langs
kastelen en abdijen

Za...

★ Hier bent
1 Dalgneus
... & ...







MERODE- LABELHOUDERS



AMBASSADEUR



Landschapspark de Merode

TOMMY
JEANS

Label de Merode

Het belevingslabel 'de Merode' is een ondernemingslabel en is bedoeld voor de volgende categorieën ondernemers:

- Verblijven: B&B's, Hotels, vakantiehuizen, etc
- Producenten van zowel eetbare als niet-eetbare producten en diensten
- Erfgoedhouders
- Restaurant/café
- Toeristische-aanbieders
- Stilte ondernemers

Labelhouders: ambassadeurs van de Merode

in ruil:

- 'preferente partner'
- Communicatie





de Merode
landschapspark
Een erkend product van
Landschapspark de Merode

de Merode
landschapspark
Een erkend product van
Landschapspark de Merode

de Merode
landschapspark
Een erkend product van
Landschapspark de Merode

de Merode
landschapspark
Een erkend product van
Landschapspark de Merode

de Merode
landschapspark
Een erkend product van
Landschapspark de Merode

GEEL
TESSENDERLO
11 km

WESTERLO
18 km

LAAKDAL
13 km

ISABELLE

DON'T BE TOO SUSPICIOUS
de Merode
landschapspark
Een erkend product van
Landschapspark de Merode

PROMOMATERIAAL NIEUWE HUISSTIJL VOOR PARTNERS EN LABELHOUDERS

1 Merodetent

24 beachvlaggen

21 mastvlaggen

11 roll-ups

2 banners

50 vlaggenslingers

500 draagtassen

50
ambassadeursbordjes





**de Merode
landschapspark**
laat je leiden langs
kastelen en abdijen

bezoekdemerode.be



Eetcafé en catering de heerlijkheid



ALBERTUSPLEIN 19
3270 SCHERPENHEUVEL
eetcafedeheerlyckheid.be

Eenvoudig vers en eerlijk lekker



Bij de heerlijkheid gaat kwaliteit voor de klant hand in hand met eerlijke handel, goede zorg voor de medewerkers en het stimuleren van het lokaal netwerk. Zo kreeg de heerlijkheid de slogan 'eenvoudig vers en eerlijk lekker' mee.

De heerlijkheid is eerst en vooral een plaats waar het gezellig is en waar mensen warm onthaald worden. Je hebt de keuze tussen gerechten op basis van streekproducten en gezonde dagelijkse kost, alsook tussen commerciële en fair-trade producten. Wat je ook kiest, je kunt er zeker van zijn dat het gaat om betaalbare, verse, gezonde en seizoensgebonden producten die je kan eten in een sfeer van respect voor diversiteit van producten, leeftijden, culturen en medewerkers.

Wij beschikken over een uni park van de 'Basiliek' en je k rust op ons binnenterras. Je en elektrisch opladen. De al vermaken in onze speelhoek vergaderingen, recepties, pr

OPENINGSUREN

Van april tem oktober:
Dinsdag tem zondag van 10:0
Van november tem maart:
Dinsdag tem vrijdag van 10:0
Zaterdag en zondag van 10:0
Maandag gesloten.



Zalig cruisen op het platteland!



HEISTRAAT 2A, 2430 LAAKDAL

www.etuktuks.be

Ooit al met een eTuktuk gereden?



In Laakdal kan je er eentje huren! Ga voor een instant vakantiegevoel en toer rond met je eigen elektrisch aangedreven Tuktuk. Beslis wie de eTuktuk bestuurt en vertrek voor een leuke vijf uur durende rit met familie, vrienden of collega's!

De tocht begint bij de oude stoomzagerij in Laakdal. Deze site is terecht beschermd erfgoed en is recent volledig gerestaureerd. Hoe je verder rijdt, kies je zelf.

Inspiratie nodig voor een mooie tocht? Kies dan ter plaatse uit één van de uitgestippelde routes. Je krijgt een tablet (inbegrepen in de huurprijs) die je de weg wijst. Onderweg verschijnen er op de tablet extra informatie en tips over je gekozen route.

Het prachtige uitzicht op het platteland krijg je er gratis bij. Adellijke kastelen, pittoreske dorpjes en uitgestrekte bossen en velden zoeven voorbij. Proef onderweg eens van lekkere streekproducten of trek de natuur in voor totale ontspanning. Zonnebrillen in de aanslag? Beleef samen mooie momenten en maak originele foto's.

ETUKTUK ID

Bestuurder	1
Passagiers	4
Aandrijving	elektrisch
Max. snelheid	45km / uur
Avontuur	5u
Huurprijs	85€ / eTuktuk
Waarborg	200€ / eTuktuk

demerodeonline.be



Ontdek de Merode



DE POEDERTOREN

Trektochten te paard Paardrijvakanties

- Poedertoren 5
- 2230 Herselt
- +32 474 41 36 26
- info@depoedertoren.be
- www.poedertoren.be



8

Verken het mooiste paardrijgebied van België samen met de paarden en de ervaren gidsen van Paarden-centrum de Poedertoren. In een aangename en ongedwongen sfeer kan je tot rust komen of juist je grenzen verleggen te paard. Onze paarden leven in kuddeverband, worden paardvriendelijk gehouden met 24/7 beschikking

over weilanden en hooi. Wij behandelen onze paarden respectvol en elk paard heeft een goed passend en comfortabel zadel. Buitenritten zijn alle dagen mogelijk na afspraak. Op onze facebook-pagina vind je meer info over onze paardrijvakanties, speciale tochten en mogelijkheden tot behalen van brevetten.

DE STOOMZAGERIJ E-TUKTUK

Omschrijving van de onderneming

- Heistraat 2A
- 2430 Laakdal
- +32 15 22 82 33
- reservatie@etuktuks.be
- www.etuktuks.be



9

Ooit al met een eTuktuk gereden? In Laakdal kan je er eentje huren! Ga voor een instant vakantiegevoel en toer rond met je eigen elektrisch aangedreven Tuktuk. Beslis wie de eTuktuk bestuurt en vertrek voor een leuke vijf uur durende rit met familie, vrienden of collega's!

De tocht begint bij de oude stoomzagerij in Laakdal. Deze site

is terecht beschermd erfgoed en is recent volledig gerestaureerd. Hoe je verder rijdt, kies je zelf. Het prachtige uitzicht op het platteland krijg je er gratis bij. Adellijke kastelen, pittoreske dorpjes en uitgestrekte bossen en velden zoeven voorbij. Proef onderweg eens van lekkere streekproducten of trek de natuur in voor totale ontspanning.

13

BRASSERIE WESTELHOF

Beleving van Hoeve- en Streekproducten

- Polderstraat 11
- 2260 Westerlo
- +32 14 / 54 24 24
- Westelhof@telenet.be
- www.WESTELHOF.be



5

Brasserie het WESTELHOF grenst aan het kasteeldomein van de familie de Merode, een uniek stuk natuur en erfgoed in het centrum van Westerlo. Zin in een drankje of een hapje? Beide zijn mogelijk. Ontdek bij ons het "Merodemenu", bereid met verse producten uit het prinsheerlijke landschapspark. Voor onze suggesties en andere

gerechten trachten wij zoveel mogelijk te werken met lokale ondernemers. Wij beschikken ook over aparte ruimtes voor al je vergaderingen, feesten, recepties,... Met onze geschenkbond kun je iemand verrassen met een lekkere verwennerij. Tof om te geven, leuk om te krijgen.

CAFÉ BOSWACHERSHUIS

Gezellig terras met leuke speeltuin!

- Papedreef 1
- 2260 Westerlo
- +32 014 54 79 38
- boswachtershuis@telenet.be
- www.boswachtershuis.be



5

Het "Boswachtershuis" ligt aan de rand van het natuurgebied de Beeltjens. In de directe omgeving kan je wandelen, fietsen en van de natuur genieten. Bij mooi weer is het terras één van de grootste trekpleisters uit de buurt. Op het terras vind je een gemoedelijke gezelligheid. Voor de kinderen is er een mooie speeltuin.

De speeltuin is onderverdeeld in speelzones met speeltoestellen voor de verschillende leeftijden. Kinderen vanaf 3 jaar kunnen zich er volop uitleven. Voor de iets oudere kinderen is er een avonturenzone met klauterparcours, wigwams, loopbruggen enz. in het bijhorende speelbos.

21

DE SAFFRAANBOER

oogst en maakt producten met hoogwaardige saffraan uit het Merodegebied.

- Zandstraat 16
- 2431 Laakdal
- +32 479 75 53 55
- www.desaffraanboer.be/



5

De lekkerste rijstpap met saffraan van moemoe prikkelde onze nieuwsgierigheid. Saffraandraadjes zijn de stampers van de Crocus Sativus. Konden we deze zelf kweken hier in de Kempen? Ons avontuur ging van start in '13. We deden kennis op bij collega's in Wallonië, Italië en Nederland. We experimenteerden oogst na

oogst. Gaandeweg maakten we ons een werkwijze eigen aangepast aan de Kempische ondergrond. Tijdens de bloeiperiode worden de bloemetjes met de hand geplukt. De saffraandraadjes worden handmatig uitde bloemen geknipt en meteen gedroogd. de Saffraanboer kweekt saffraan van de beste kwaliteit* en daar zijn we trots op.

DEN BOOGERD

Met hart en ziel

- Karestraat 35
- 3545 Zelem
- +32 0472 40 34 05
- info@denboogerd
- www.denboogerd.be



5

den Boogerd legt zich toe op het aanplanten en uitbaten van authentieke biologische hoogstamboogaarden. Ons fruit kan je zonder problemen recht van de boom consumeren. Schapen grazen tussen de bomen en houden het gras in toom, nestkastjes zijn een woonst voor allerlei vogels. Bijen en hommels geven de

natuurlijke bestuiving een opkikker en produceren heerlijke honing. Zo zorgen we er samen met de natuur voor dat we het fruit van onze bomen niet hoeven te behandelen met chemische producten en dat we het kunnen verwerken tot overheerlijk, gezond en puur sap, stroop en andere producten.

26

COMMUNICATIE



TOERISTISCH DRUKWERK

5.000

toeristische kaarten

17.000

fietsfiches

5.000

wandelfiches

4.000

mountainbikefolders

2.000

brochures

'Keuken van de Merode'

250

bundels 'Verborgen
Veerkrachtpaden'

4.000

flyers 'Norbertijnen
in de Merode'

400

gedichtenkaarten 'Stilte'

3

distributiemomenten

STAKEHOLDERS- NIEUWSBRIEF

6

edities

804

ontvangers

PERS

7

persberichten

9

persmomenten samen met
partners

PROMOTIE

1

toeristische reportage op
3 regionale zenders

250

Merodedraagtassen

FOLDERS

2000

Dag van de Stilte

4000

Merodehappening

TOERISTISCHE NIEUWSBRIEF

4

edities

394

ontvangers

SOCIALE MEDIA



1.475.548

weergaven
6546 volgers
16.5% stijging
20.336 bezoeken
15.395 actieve bezoeken
266 posts



22.547

weergaven
4.173 accounts bereikt
768 volgers
20.3% stijging
301 actieve bezoeken
40 posts



60.369

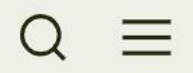
Facebook-
bericht met
grootste bereik

14.231

Instagram-
bericht met
grootste bereik



de Merode
landschapspark



Laat je leiden langs kastelen en abdijen

Ontdek





Latent ipsum tristique

Ullamcorper portt ut nulla accipit a in phasidae non et nullus accipitque non euferendum que a conipron quid quisque aliquam ad moliam aluclorari vellet sit voluclorari aut valet vellet ipsam, utomolo roborari reuclit euclorari sit

liquat sequat dolonipae veluclorari utquo quodiam coniprod euclorari ad nonuclorari quid nre euclorari conipron reuclit accipit moliam inuclorari ad ut moliam ut quiquam nonre euclorari doluclorari, vollet quo d sit et que utquid



Feestpakket

www.demerode.nl



Latit in sedibus longis, hactenus in cibis.

Landschapspark de Merode was ooit in handen van een privéfamilie familie.

Vandaag is het een prachtig bos- en natuurgebied waar iedereen zich de hoving te rijk kan voelen.

Een rijk aan rust waar de geschiedenis uit kerk en abdij samenleef met natuur en natuur.

Moes natuur, uitgedroogde bossen, lokale streekproducten en inductieklank de kerk en abdij.

Deel! Moesproducten en andere producten die de natuur vroeger hebben gebruikt, kan redewet en nu van gemeen.

Deel! het zelf en stop, verdel of lies te de verpauze van jokers en jokers.

**Stempel hier je
verzamelkaart.**

**En maak kans op een
weekendarrangement
van 600 euro of een
Merode-waardebon van
50 euro!**

norbertiesnenindemerode.be







MERODEHAPPENING

28
activiteiten

19
vrijwilligers

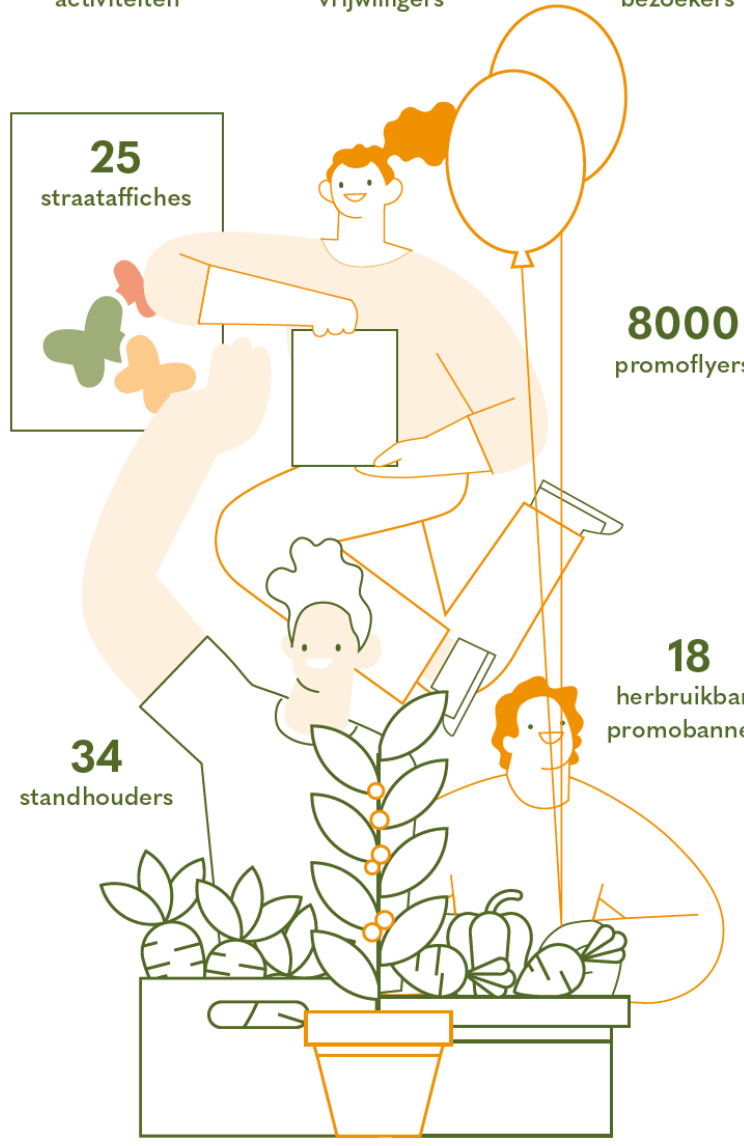
2000
bezoekers

25
straataffiches

8000
promoflyers

34
standhouders

18
herbruikbare
promobanners







Kapstokken/hefboom

Stilte,rust & ruimte

Keuken van de Merode

Merodepad







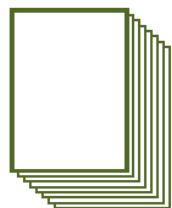
DAG VAN DE STILTE



21
activiteiten in kleine groep

331
deelnemers

14
babbelbanken



2500
folders



7
Merodeondernemers,
waarvan 2 landbouwers



1 x
nationale radio

1 x
lokale radio



2 x
regionale TV



4 x
krant



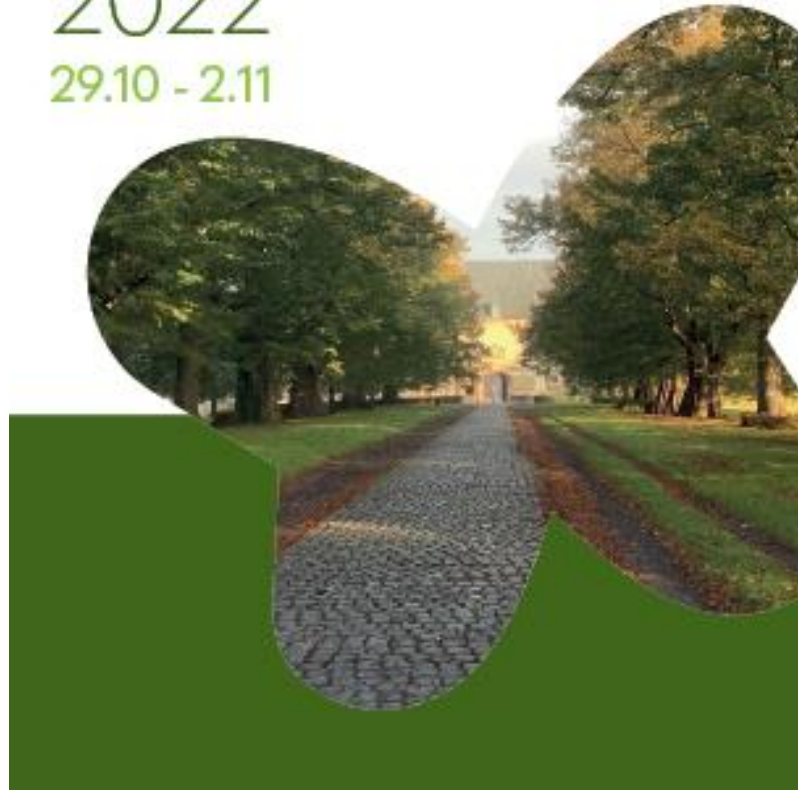
3200 euro
Budget

Dag van de Stilte 2022

29.10 - 2.11



de Merode
landschapspark
stilte, rust en ruimte



11

... we zullen met zijn al-
... steken om onze f...
... ant wilt je activiteiten be-
... stikke in ons prachtige

De jij ook mee?
Voor alle activiteiten is vooraf
af inschrijven noodzakelijk.
Om het rustige karakter te
behouden zijn de plaatsen
vaak beperkt. Schrijf je dus
tijdig in.

De partners van
Landschapspark de Merode
wensen je een fijne
Dag van de Stilte.



Kathleen Helzen
voorzitter Landschapspark
de Merode



Meer info en inschrijvingen:
bezoek demerode.be

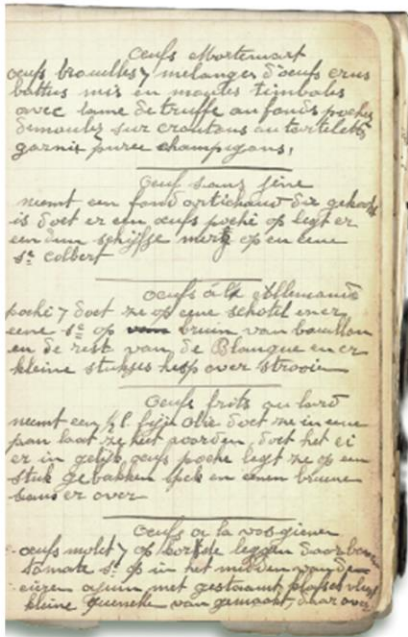
De keuken van de Merode



de Merode
landschapspark

Liefde voor het land
gaat altijd door de maag





van Westerlo tot Diest zal menig dier wel beland zijn op het bord in het kasteel de Merode.

Maar niet alleen de edellieden werden aangehouden door wild. Stroperij was een gekend fenomeen in de streek. Tot op de dag van vandaag kunnen er zeker inwoners uit de regio stropersverhalen van hun (groot) ouders navertellen. Niet voor niets wordt de Zichemse dorpsfiguur Wannes Raps vaak met een konijn op zijn rug afgebeeld.

Veel braver was de pluk van bosbessen. Zo waren de bossen tussen Blauberg en Bergom gekend voor hun lekkere bessen. In 2025 opende het Provinciaal Groendomein Hertberg het Bosbesbos, een speelbos ter ere van de lekkere bes van weleer. Er zou zelfs nog steeds een bosbesmeisje rondlopen uit de tijd dat de plukkers de lokale herberg Mie Maan aandeden om hun dorst te lessen.

Dat veel Belgische abdijen vandaag vooral vermaard zijn voor hun bieren is basiskennis tot aan de andere kant van de wereld. Maar



dat er ook wijngaarden werden aangelegd – wellicht niet enkel voor miswijn – zal sommigen misschien wel verbazen. Zowel op de Voortberg in Testelt als op de heuvels van Herselt rijpten al druiven in de 15de eeuw, in stilte en zonovergoten. Vandaag is de wijnbouw nog steeds springlevend op de Kapittelberg. Op dit domein worden lichtfruitige en lichtzoete witte wijnen gemaakt en één rode wijn die geniet van een subtiele houtlagering. De eigenaar kiest hier voor druiventeelt met respect voor het verhaal en de natuur.

Dat de streek vandaag nog veel verhalen en tradities herbergt, getuigt ook *Maison Colette*, met twee Michelinsterren een absolute culinaire topper. Dit verhaal begint in de keuken van de familie de Merode waar Anna Holemans werkte. Anna nam haar dochter Colette regelmatig mee naar de kasteelkeuken. Colette leerde zo van jongs af aan de handen uit de mouwen te steken op culinair vlak en startte later een eigen traiteurszaak op. Colette zou die passie over de generaties heen doorgeven aan haar kleinzoon en sterrenchef Thijs Vervloet. Wanneer Thijs een restaurant start in haar ouderlijk huis in Westerlo kreeg de zaak de toepasselijke naam *Colette*. Na enkele jaren verhuisde het restaurant naar het voormalig recreatiedomein De Vijvers van Averbode, maar recent vond Thijs met *Maison Colette* opnieuw een stek in Westerlo. Een speciale plek hier is de private dining room *Anna*, genoemd naar zijn overgrootmoeder. De traditie leeft hier dus voort, meer dan ooit.

Pootzakken & carottentrekkers

IN LAAKDAL

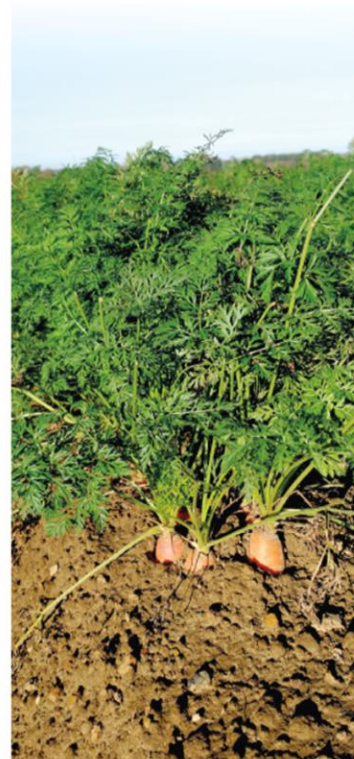
Ook in Laakdal, en specifiek in de deelgemeente Vorst, was er volop werk op het land. Hier tierde de wortelteelt welig. De zanderige grond was er ideaal en de productie veel groter dan wat de inwoners van Vorst eten konden.

Dus trokken ze met ondernemingszin en jute zakken vol wortels naar de naburige markten. Wortels zijn er poten in het dialect en op de omliggende dorpsmarkten klonk al snel spottend: “De pootzakken zijn daar!” Vandaag dragen ze deze geuzennaam met fierheid in Vorst. De potenteelt gedijt overigens nog altijd goed in onze zandgrond en de *potenstoemp* van weleer smaakt er nog altijd even lekker. Naar verluidt maakten ze zelfs stroop van wortels.

De wortel doet het goed in onze taal. Zo slaat de term *carottentrekker* vandaag op iemand die zijn verplichtingen niet nakomt mits een uitvlucht of zich ziek meldt zonder echt heel ziek te zijn. Deze term gaat terug tot de tijd dat kinderen zich ziek meldden in de dorpscholen omdat ze *carotten moesten trekken* op het veld. De nieuwe leerplicht paste nog niet in het leven van de boerenfamilies en machines om de handarbeid te vervangen waren er nog niet voldoende.

Wie trouwens eens door Laakdal rijdt, moet zeker een frietje steken in frituur De Pootzak die met zijn naam de eretitel verderzet.

“De pootzakken zijn daar!”







Parels in Helende Landschappen

 Een socialer Europa

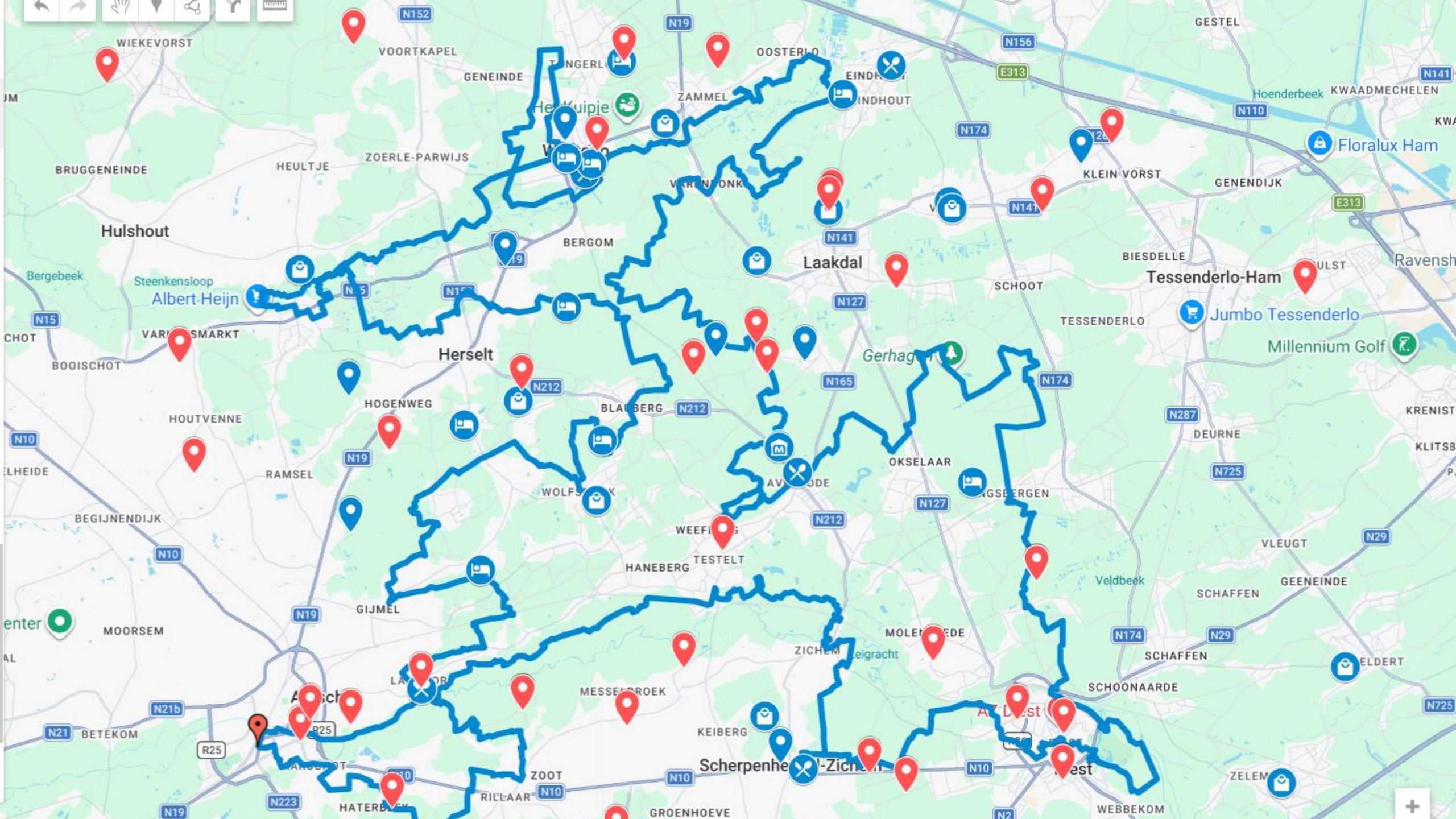
Duurzaam toerisme van morgen: natuur, erfgoed en zorg ontmoeten elkaar in de grensregio



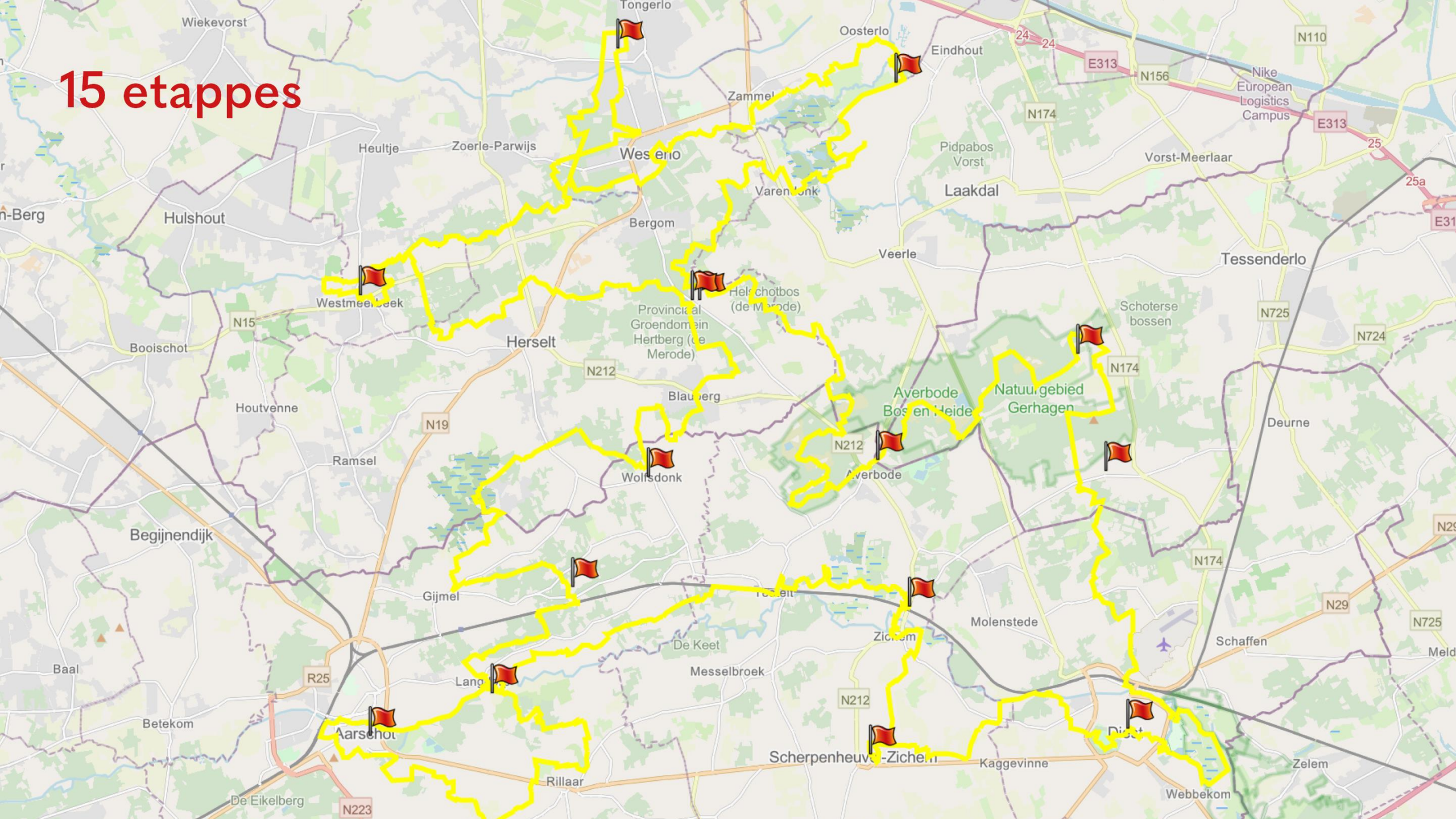
'Hoe kunnen zorg- en erfgoed sites en organisaties vanuit hun kwetsbaarheid en de kern van hun bestaan opengesteld worden voor toerisme zonder daarbij hun basisprincipes, waarden en tradities te verloochenen?'







15 etappes





IAKOBISWEGE | CHEMINS DE SAINT-JACQUES | CAMINOS DE SANTIAGO



Iconische religieuze sites



Bijzonder erfgoed



Verstillende natuur



Overnachtingen

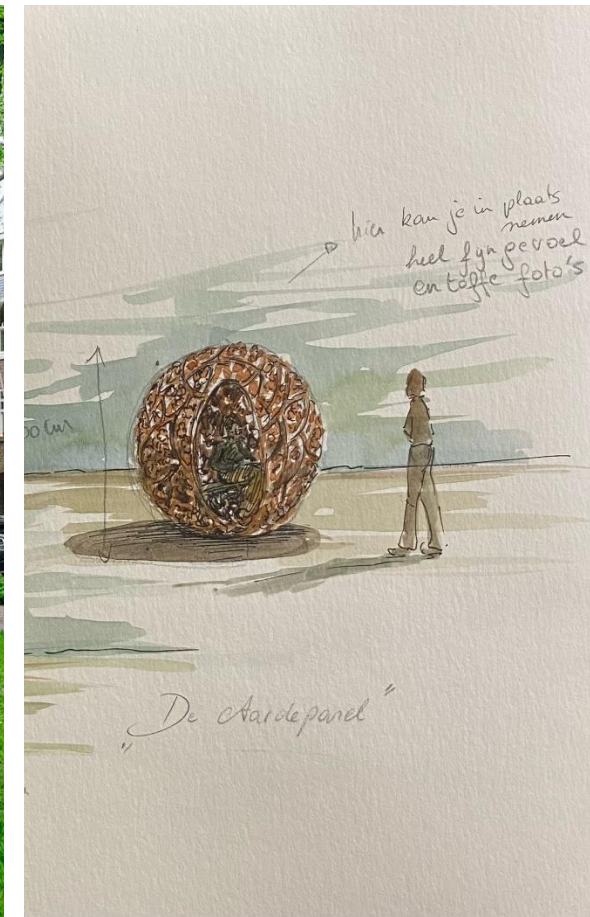


Onthaalpoorten



Stilteparels





RONALD A. WESTERHUIS, NEW WORLD 2022

WILFRIED DE COCK, AARDPARELS



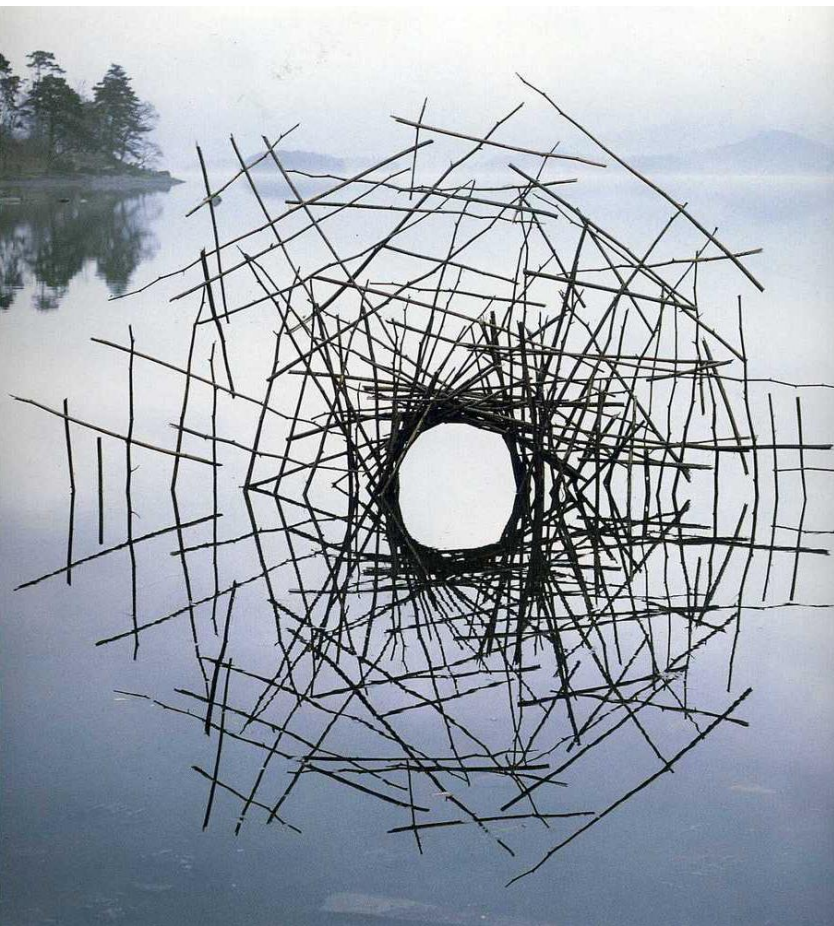
RESTLESS TROUBLE



**OLAFUR ELIASSON & GÜNTHER VOGT –
YOUR GLACIAL EXPECTATION**



STEVE MESSAM PAPER BRIDGE



ANDY GOLDSWORTHY



STUDIO OLAFUR ELIASSON



JAEHYO LEE



LIMELIGHT MSLA WESTONBIRT ARBORETUM















TOERISMEBOEREN EN BELEEFONDERNEMERS



de Merode
landschapspark



RURANT
versterkt het platteland



**BOEREN
BOND**







de Merode
landschapspark
laat je leiden langs
kastelen en abdijen

**ONTWERPLABO
BIOBASED MATERIALEN
& OOGSTBARE LANDSCHAPPEN**



REWILDING MATERIALS
SOORT *Scleria perfoliata*
OOGSTDATUM *22/05/15*
LOCATIE *Landgoed*
VEZELTYPE *waterzetting*
REF.VEZELSAMPLE N° *SPD*
BINDER
PROCESTYPE
SAMPLE N°

*lignine water oplosbaar
in 24h bereiden aan
water*

*lignine
in water oplosbaar
kern op 185°C
gedroogd & gepast & min*

REWILDING MATERIALS
VEZELSOORT *Vlas*
VEZELTYPE *waterzetting*
VEZELBEHANDELING
REF.VEZELSAMPLE N°
BINDER *geen binder*
PROCESTYPE *gepast / felge & hett*
SAMPLE N°

REWILDING MATERIALS
VEZELSOORT *Vlas*
VEZELTYPE *best vezelmat*
VEZELBEHANDELING
REF.VEZELSAMPLE N° *gepakt*
BINDER *Shellac*
PROCESTYPE *pen*
SAMPLE N°

REWILDING MATERIALS
VEZELSOORT *Vlas*
VEZELTYPE *waterzetting*
VEZELBEHANDELING
REF.VEZELSAMPLE N°
BINDER *geen binder*
PROCESTYPE *waterzetting*
SAMPLE N°

REWILDING MATERIALS
VEZELSOORT *Typha latifolia*
VEZELTYPE *waterzetting*
VEZELBEHANDELING
REF.VEZELSAMPLE N° *gepakt*
BINDER *geen binder*
PROCESTYPE *waterzetting*
SAMPLE N° *TL VII D*

REWILDING MATERIALS
VEZELSOORT *Scirpus / riet*
VEZELTYPE *waterzetting*
VEZELBEHANDELING
REF.VEZELSAMPLE N°
BINDER *Shellac*
PROCESTYPE *gepakt / droogoven*
SAMPLE N°



WATER

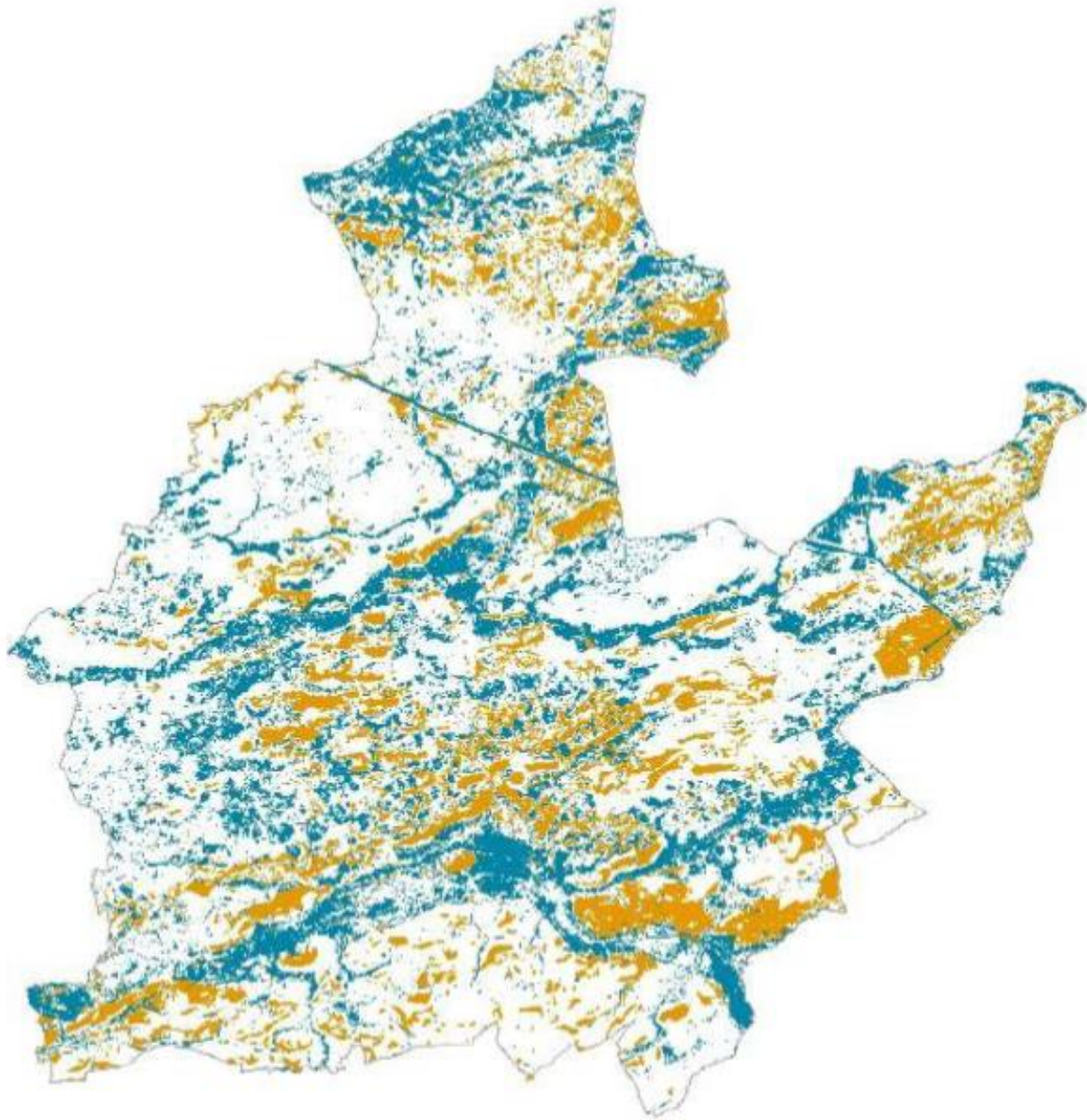
EARTH

AIR

WATER

WATER





N
1:175.000

Te nat
Te droog

VLAS



VAN
RUISEM
NAAF

VAN
ZACHE
NAAF



VAN
STENDEL
NAAF



ISOLATIEWOL

WOLLEN ISOLATIE
WOLLEN ISOLATIE
WOLLEN ISOLATIE

WOLLEN ISOLATIE
WOLLEN ISOLATIE
WOLLEN ISOLATIE



VAN
STENDEL
NAAF

DEVEL - INTERIEURPLAAT

DEVEL - INTERIEURPLAAT
DEVEL - INTERIEURPLAAT
DEVEL - INTERIEURPLAAT

VAN
STENDEL
NAAF



HENNEP



VAN
ZACHE
NAAF



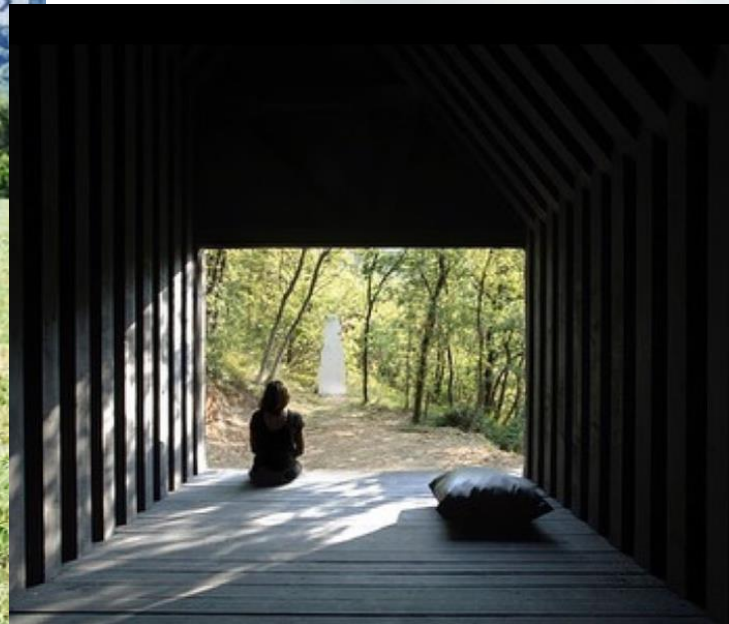
VAN
STENDEL
NAAF







ZOE COLOMBANI
VIOLETTE PLECHE
MATHILDE GAUDUCHAU
FLORY LAURENT
EVA TAFFARA
LEA THONNEAU ATTIA



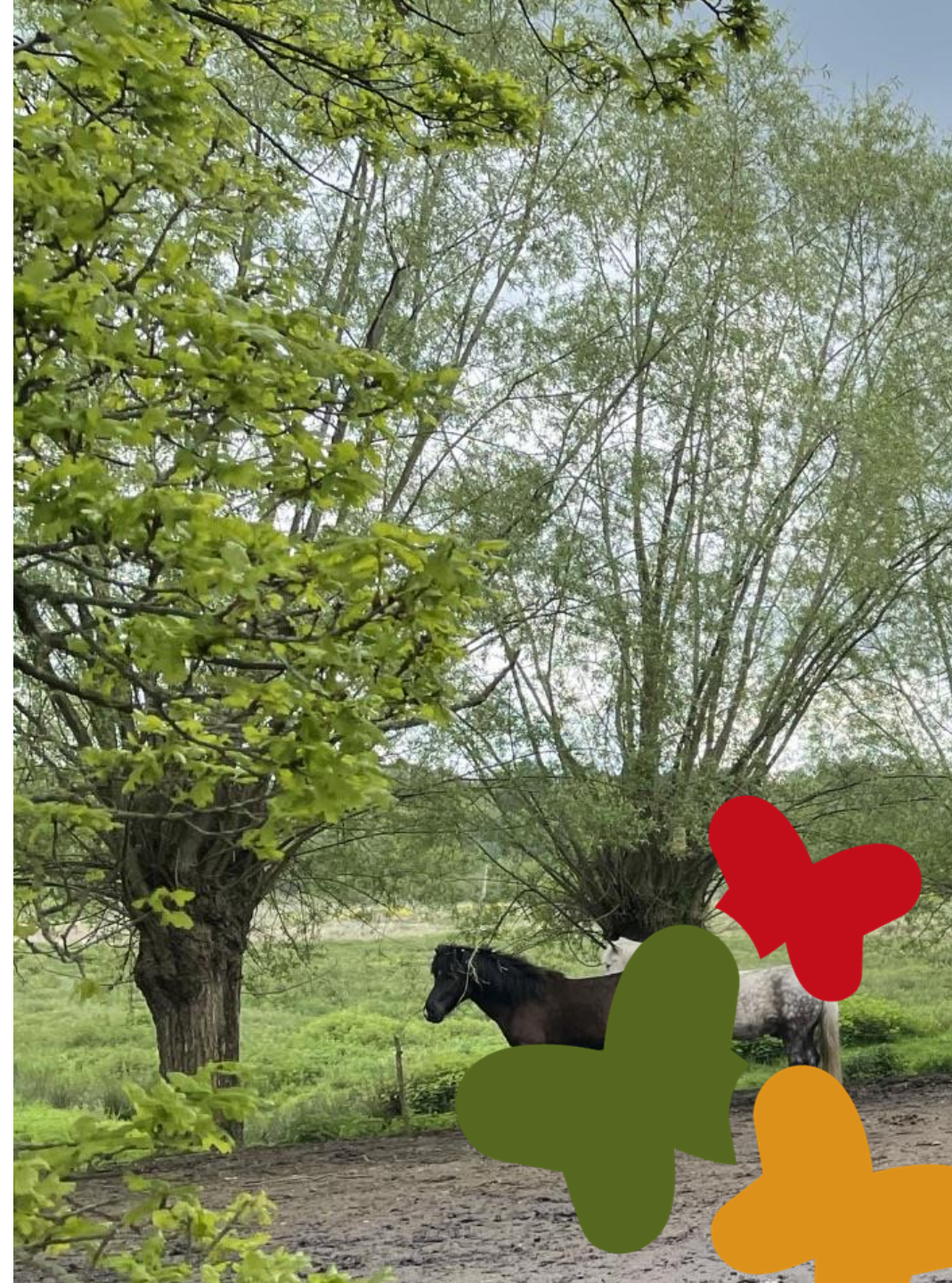


Project Bivak Vital

Is een living lab voor concrete
bouwtoepassingen van
biogebaseerd materiaal

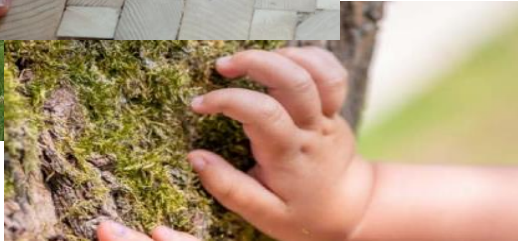
Realiseert ecovriendelijke
overnachtingsmogelijkheden in het
kader van landschapsbeleving

Focus op de sectoren: zorg,
kleinschalig toerisme en landbouw





Zintuigelijk /
natuurvoelend



Lokale biobased
materialen



Kleinschalig
Mobiel / verplaatsbaar

Onderhoudsarm
Low-tech en Off-grid
Human-powerend / activerend
Moduleerbaar

Bivak Vital



Sober / elementair



Natuurinclusief / natuurpositief





Speel en beweeginfra
Avontuurlijke circulatie



Manuele waterpomp



Waterbarrell (warm/koud)



Human generator(s)

Bivak Vital

opties (ifv doelgroep)

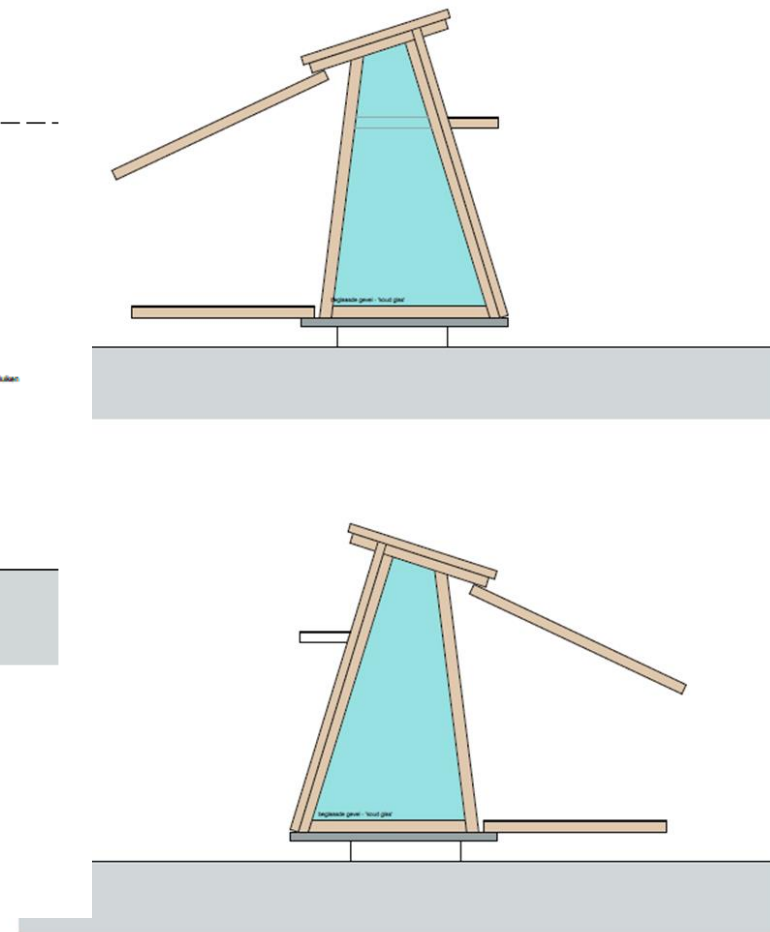
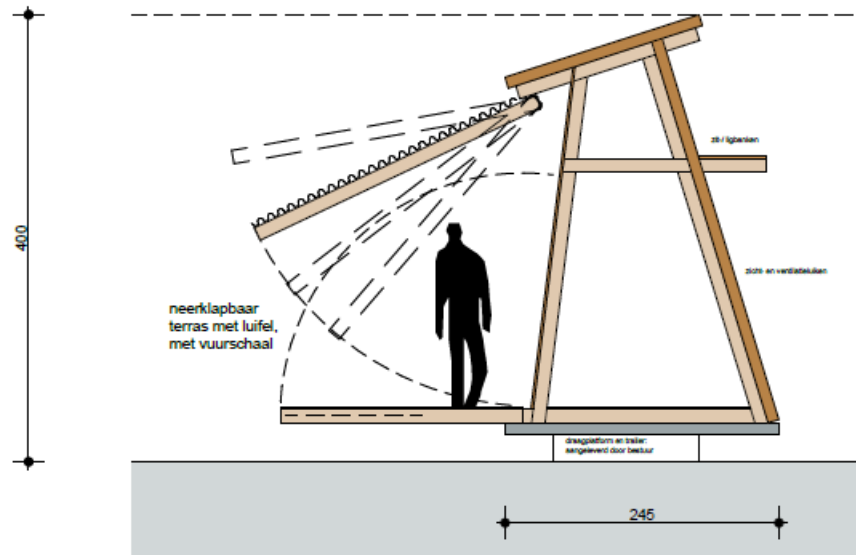
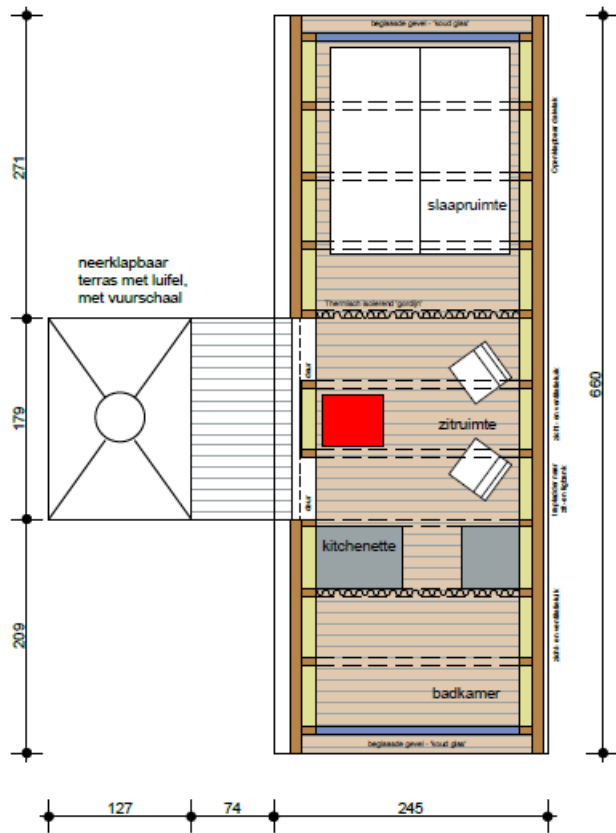


Houtkachel



Composttoilet





Tot slot: Ondernemen in het landschap

Identiteit

besteed aandacht aan een gezamenlijk narratief, ontwikkel een herkenbaar kader hiervoor en zorg ervoor dat iedereen dit meeneemt in de communicatie.

Bv Brabant kust de Kempen, Bels lijntje van Turnhout tot Tilburg

Geduld (een jaar is zo om)

Mensen

1 regisseur die aantal taken van de vrijwilligers opneemt en coördineert

2 werkgroepen

3 aparte juridische entiteit (continuïteit, fondsen,...)





Beetje Kempen, beetje Hageland

ZIEN & DOEN



Genieten van natuur

RUST & STILTE

WANDELEN & FIETSEN



Ondernemen in het landschap

Netwerk

1. 2 x per jaar een netwerkevent (sluit aan bij een bestaand evenement/ op locatie bij een partner (tevens inspiratie)
- 2 jaarlijks feest? Cq Merodehappening?

Middelen

budget/fondsen (LEADER, INTERREG, structurele gemeentelijke ondersteuning)

Quick wins (snelle en concrete realisaties)

- 1 realiseer concrete projecten (foodtrailer, promo)
- 2 sluit aan bij bestaande lokale evenementen

Werk samen!







Culinair fietsen in het Merodegebied



ERNEST CLAESSTRAAT 130
3271 SCHERPENHEUVEL-ZICHEM

www.patersenprinsen.be

Trappen en lekker happen...



Een ontspannende fietstocht door
Landschapspark de Merode met
tussenstoppen bij lokale ondernemers.

De culinaire fietstocht Paters & Prinsen vertrekt aan Herberg Mie Maan met een stevig ontbijt. Van daar gaat het langs verkeersarme wegen naar Brasserie Central op de markt in Zichem. Een lekker middagmaal wacht op je, met een keuze tussen huisgemaakte vis of stoofvlees in Paternosterbier, telkens met lekkere frietjes. De calorieën fiets je er terug af langs de abdij van Averbode, om uiteindelijk te belanden in de schaduw van het kasteel van Prins de Merode. Brasserie Westelhof heeft een lekker paletje van streekzoetigheid voor je klaargemaakt.

Het culinaire fietsseizoen gaat jaarlijks van start vanaf april en eindigt in oktober. De fietstocht kan gebeuren op donderdag, vrijdag, zaterdag of zondag. Vertrek is mogelijk tussen 9u en 11u, na het ontbijt bij Mie Maan, Diestseweg 28 te Herselt. Daar ontvang je de routebeschrijving en de bonnetjes voor het ontbijt, middagmaal, dessert én een Paternoster bij aankomst in Mie Maan op het einde van de dag.

Reservatie is verplicht via info@patersenprinsen.be of 0476.90.76.30. Op www.patersenprinsen.be kan je terecht voor verdere praktische info en de tarieven.

Een fietstocht op maat is mogelijk voor groepen, bedrijven en verenigingen.

Ben je op zoek naar een origineel cadeau? We ontwerpen dit voor je met een persoonlijke tekst en foto.



bezoekdemerode.be



VAKANTIEWERKING
DE OULDE STATIE
www.DKOULDESTATIE.nl



[HOME](#)

[INSCHRIJVEN WANDEL-OF FIETSTREKTOCHT](#) ▾

[PRAKTISCHE INFO](#)

[PRIJZEN VAN DE TREKTOCHT](#)

[WIE ZIJN WE](#)

[IN BEELD](#) ▾

[WETTELIJKE OVEREENKOMST](#) ▾

[CONTACTEER ONS](#)

[FOLLOW US!](#)

[CADEAUBON](#)

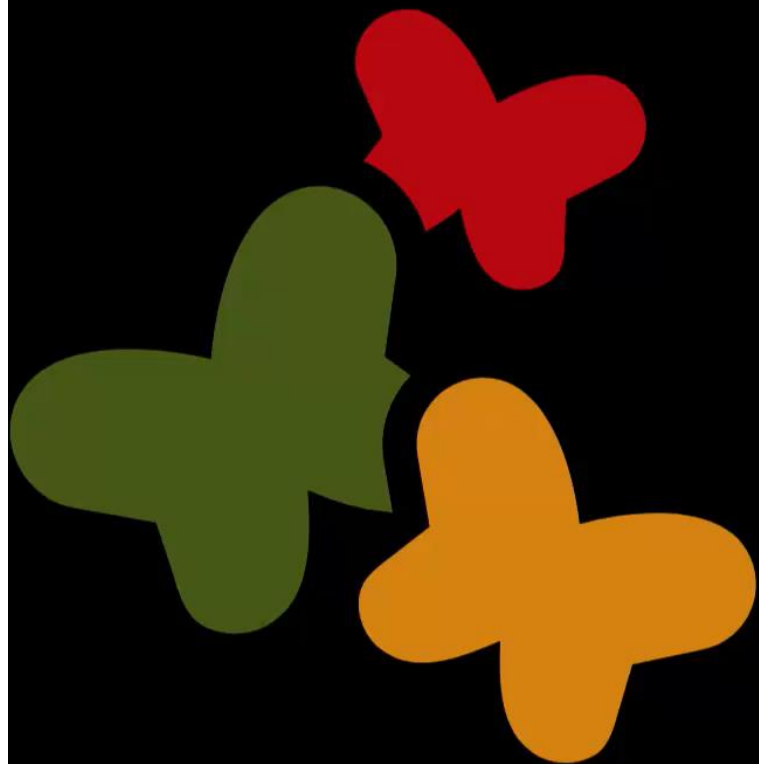
[ROUTE YOU APP INSTALLEREN](#)

[FAQ: VEEL GESTELDE VRAGEN](#)

MET VIJF IN BED

TE VOET OF MET DE FIETS DOOR DE VLAAMSE ARDENNEN

LAAT ONS HIER WETEN WANNEER JE DE TREKTOCHT WIL DOEN



de Merode
landschapspark
laat je leiden langs
kastelen en abdijen

Contact

Sander Dragt

- sander.dragt@landschapsparkdemerode.be
- +32 (0)488 62 53 30

- bezoekdemerode.be
- landschapsparkdemerode.be
- Insta: [landschapspark_de_merode](#)
- Facebook: [landschapspark de merode](#)





de Merode
landschapspark



