

# TechBridge- trajecten op de werkvloer van bedrijven





## Doelstelling

De **duurzame inzetbaarheid** (instroom, doorstroom en retentie) van **medewerkers met een ondersteuningsbehoefte** vergroten door de slimme combinatie van **technologie** en **begeleiding**



Via een TechBridge-traject kunnen Vlaamse en Nederlandse bedrijven uit het reguliere arbeidscircuit **sociale en technologische innovatie op hun werkvloer** realiseren



## Trajecten





## Scanfase

- Wat** **Verkennend advies** over inclusie en inzet van assistieve en inclusieve technologie
- Aanpak**
- ▶ **Interview** met HR, operationeel verantwoordelijke en directie
  - ▶ **Observaties op de werkvloer** door duo van experts (technologie, coaching en inclusieve werkvloeren)
- Resultaat** **Quickscanrapport** met advies en overzicht van mogelijke drempels en ondersteuningsmogelijkheden
- Vervolg** Rapport dient als basis om te bepalen of het bedrijf doorgaat naar de analysefase



## Analysefase

- Wat** **Verdieping** van een behoefte, uitdaging of opportuniteit uit de quickscan
- Aanpak**
- ▶ Uitwerken van oplossingspiste met **implementatieplan**, **haalbaarheidsstudie** en **opleidingsvoorstel**
  - ▶ **Testen** van een Proof of Value via rapid prototyping of demo
  - ▶ **Participatie** en **co-creatie** (doelgroep, organisatie en experts)
- Resultaat** **Analyserapport** met haalbaarheidsstudie, opleidingsaanpak en implementatieplan, dat de meerwaarde en het draagvlak concreet maakt
- Vervolg** Rapport dient als basis om te bepalen of het bedrijf doorgaat naar de implementatiefase



## Implementatiefase

**Wat**            **Uitvoering van de acties** uit het analyserapport

**Aanpak**      ▶ **Uitrol van assistieve en inclusieve technologie** op de werkvloer  
▶ **Training** in het gebruik en de slimme integratie van de technologie  
▶ **Opvolging en bijsturing**

**Resultaat**    Succesvolle **implementatie** van technologie met training, opvolging en tussentijdse evaluaties  
**Impactanalyse- en evaluatierapport met best practice**



## Voor bedrijven uit het reguliere arbeidscircuit

- **Ondernemingen** die opereren binnen de **open arbeidsmarkt** ► Medewerkers worden aangeworven onder de gebruikelijke arbeidsvoorwaarden
- Vlaanderen: provincies **West-Vlaanderen** en **Oost-Vlaanderen**
- Nederland: provincie **Zeeland**
- **Geen maatwerkbedrijven, sociale tewerkstellingsondernemingen (STO's), werkontwikkelbedrijven of andere organisaties** die voornamelijk gericht zijn op de tewerkstelling van kansengroepen via aangepaste werkomstandigheden en (gedeeltelijke) overheidssteun



## Uitzonderingen

- **Enclaves** en uitwerk van maatwerkbedrijven en STO's ► Het regulier bedrijf waar de enclave gevestigd is
- **Detachering** door werkontwikkelbedrijven ► Het regulier bedrijf waar de detachering plaatsvindt



## Kostprijs voor het bedrijf

- **Gratis**
- Geen de-minimis (wel AGVV)
- Indien kostprijs assistieve technologie groter dan EUR 7.500 ► Financiële inbreng van bedrijf noodzakelijk
- Voorwaarden en selectiecriteria voor deelname vastgelegd in voucherreglement



## Aanmelden

- Online aanmelding (5 min.) gevolgd door digitaal of telefonisch intakegesprek
- Zowel eigen bedrijf als bedrijven waarvan je denkt dat ze in aanmerking komen



[www.interregvlanded.eu/techbridge](http://www.interregvlanded.eu/techbridge)



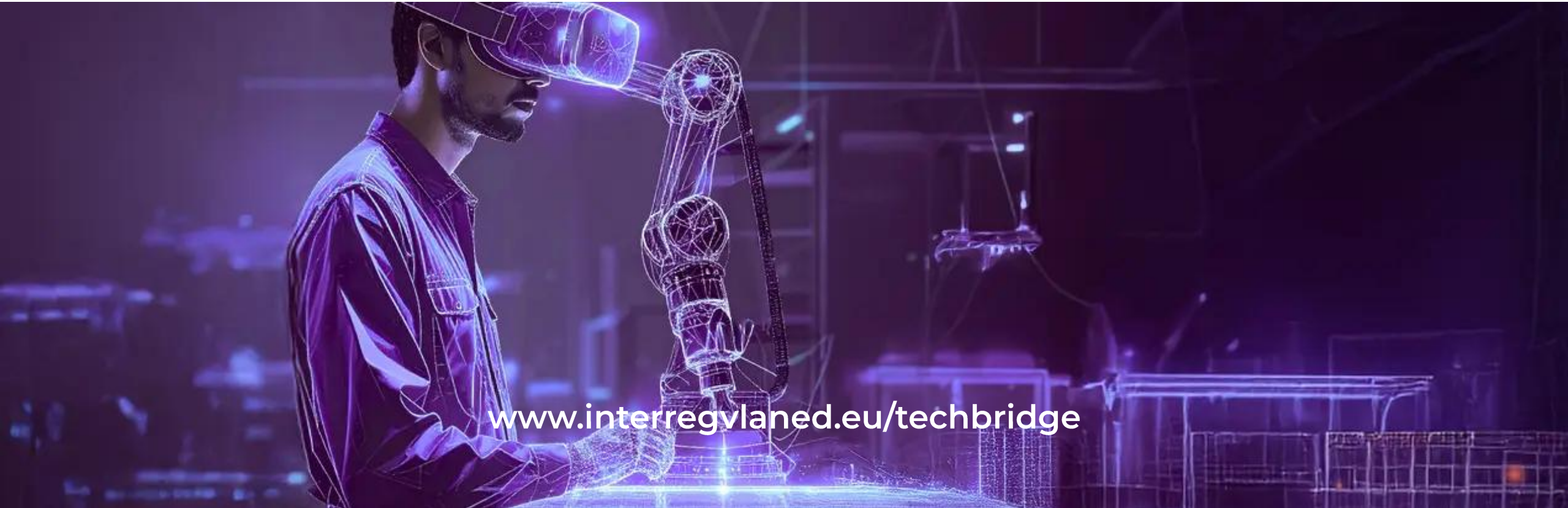
# Afzonderlijk voucherreglement voor Vlaanderen en Nederland



[www.interregvland.eu/techbridge](http://www.interregvland.eu/techbridge)



## TechBridge. Inclusion@Work



[www.interregvlandeu/techbridge](http://www.interregvlandeu/techbridge)

