

SAMEN AAN Z

REISGIDS

voor een zorg- of
welzijnsorganisatie
met toekomst



Met Samen aan Z op weg naar sterke zorgteams vol veerkracht, innovatiekracht en werkplezier

De zorg- en welzijnssector barst van betrokkenheid en talent, maar staat onder druk. Vacatures raken moeilijk ingevuld, medewerkers haken af. Om dit tijt te keren moeten we investeren in wie vandaag in de sector werkt.

Samen aan Z helpt zorg- en welzijnsorganisaties om hun medewerkers te versterken en te behouden.

Samen aan Z is ontwikkeld door instellingen hoger onderwijs en is **wetenschappelijk onderbouwd**. Er zijn vier concrete routes die organisaties helpen groeien in welzijn, motivatie en innovatie.

Bij elke route hoort gebruiksklaar materiaal, in de vorm van leidraden. De handvatten en tools zijn **concreet toepasbaar**.

Weet je niet waar je best begint?

Het **implementatieplan** is een kompas dat je de weg wijst. Het materiaal van Samen aan Z is **gratis** beschikbaar.



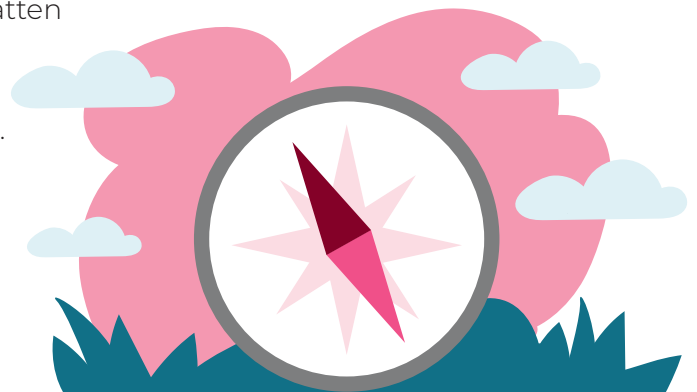
Ons kompas: een implementatieplan en veel materiaal

De **vier routes** naar sterke zorgteams zijn complementair. Liefst volg je ze alle vier, dat vergroot het effect. Maar je kan de routes ook los van elkaar volgen. Weet je niet waar te beginnen? Daarbij helpt het implementatieplan. Het is een kompas dat je richting geeft, van bewustwording en behoeften in kaart brengen, over acties plannen en uitvoeren, tot evalueren en bijsturen, allemaal heel concreet en herkenbaar.

Het **implementatieplan** is geen vast draaiboek, maar een flexibel kader. Het past zich aan aan context, schaal en volwassenheid van je organisatie. Het biedt houvast, zonder de eigenheid van teams te beperken, en verbindt praktijkgerichte stappen met de wetenschappelijke inzichten waarop de trajecten steunen.

Voor elke route zijn ook **leidraden** beschikbaar, die organisaties in staat stellen zelf ermee aan de slag te gaan. De handleidingen bevatten onder andere richtlijnen en modellen. Organisaties kunnen er ook voor kiezen een beroep te doen op externe begeleiding.

Gebruik **ons kompas** om stap voor stap op weg te gaan naar meer wendbaarheid en innovatief vermogen in je organisatie en team.



VIER ROUTES NAAR STERKE ZORGTEAMS



DE INNOVATIEROUTE: CARE2ADAPT



JE BESTEMMING

Een organisatie die openstaat voor nieuwe initiatieven en samenwerkingen, die innovaties omarmt en borgt en hierdoor klaar is voor de zorg in 2040.



JE REISGENOTEN

Medewerkers die innovaties willen implementeren in hun zorg- of welzijnsorganisatie en inzichten en kennis willen opdoen om daarin te slagen, om zo te zorgen voor een toekomstbestendige sector.



WAT JE REIS DOET SLAGEN

Commitment van deelnemers én hun organisatie, die bereid is tijd en middelen vrij te maken voor innovatie.



DE VERBINDINGSROUTE: TEAM CHAMPIONS WELZIJN



JE BESTEMMING

Een warm en ondersteunend team waar mensen met veel zin komen werken.



JE REISGENOTEN

Medewerkers met draagvlak in hun team die zich willen inzetten voor meer veerkracht, vertrouwen en werkplezier.



WAT JE REIS DOET SLAGEN

Gedragenheid binnen het team, steun van de leidinggevende en het management, de motivatie van de deelnemers.



DE LEIDERSCHAPSRUTE: LEIDEN OM TE BOEIEN EN TE BINDEN



JE BESTEMMING

Leidinggeven aan een team waarin wederkerig respect en begrip de norm is en waarin alle teamleden tot hun recht komen.



JE REISGENOTEN

Leidinggevendenden die zichzelf kwetsbaar durven opstellen en zich ontwikkelen door te experimenteren en ervaringen delen.



WAT JE REIS DOET SLAGEN

Ervaren facilitators die de reis begeleiden en deelnemer-commitment om aanwezig te zijn, mee te doen en de reis te volbrengen.



DE ONTDEKKINGSRUTE: VEERKRACHTIG STARTEN



JE BESTEMMING

Een organisatie waar meer ervaren medewerkers zorgen voor een ondersteunend werkklimaat voor starters, zodat die sneller hun plek vinden, niet het gevoel hebben er alleen voor te staan en daardoor veerkrachtig zijn.



JE REISGENOTEN

Starters: nieuwe medewerkers, met minder dan een jaar ervaring in je organisatie.



Facilitators: medewerkers die tussen de twee en de vijf jaar in dienst zijn.

WAT JE REIS DOET SLAGEN

Facilitators die empathisch zijn, voeling hebben met starters en zich willen inzetten, gedragenheid bij het management, de flexibiliteit om starters en facilitators vrij te roosteren voor de bijeenkomsten.



INSTRUMENTEN ONDERWEG: ZICHT OP WELZIJN EN BEHOUD

Wie onderweg wil blijven verbeteren, heeft niet alleen richting nodig, maar ook zicht op de vooruitgang. Daarom biedt **Samen aan Z** ook praktische instrumenten om welzijn en het behoud van medewerkers te monitoren en gericht bij te sturen.



- **Vragenlijsten** helpen organisaties om behoeften, ervaringen en beleving van medewerkers in kaart te brengen.



- **Activity trackers** kunnen medewerkers zonder extra inspanning inzicht geven in hun eigen vitaliteit en welzijn, via metingen van bijvoorbeeld hartritme, slaap of beweging.



- Een **online applicatie** verzamelt data uit die vragenlijsten en/of activity trackers en maakt in een **dashboard** trends inzichtelijk op meerdere niveaus (medewerker, team, organisatie). Ook andere datastromen, bv. uit HR-systemen, zullen gekoppeld kunnen worden op basis van doorontwikkeling. Dit alles is helemaal conform AVG/GDPR.



- Daarnaast ondersteunen **richtlijnen en een beslisboom** teams en beleidsmakers bij het verbeteren van **omgevingsfactoren** zoals licht, geluid en temperatuur.

Vertrek vandaag nog!

Samen aan Z helpt je, stap voor stap en met wetenschappelijke houvast, je doel te bereiken: mensen die met passie werken en willen blijven.

Of je nu start bij leiderschap, teamwerking, innovatie of ondersteuning van starters, elke stap brengt je dichterbij een zorgorganisatie waar mensen kunnen **groeien, samenwerken en trots zijn** op wat ze doen.

Gebruik het implementatieplan en al het materiaal als kompas, kies de route die bij jullie past en zet vandaag de eerste stap. Zo breng je je organisatie gericht in beweging, op weg naar sterke zorgteams en een toekomstbestendige sector.



Colofon

Deze flyer werd ontwikkeld binnen Samen aan Z, een Interreg Vlaanderen-Nederlandproject (2023-2026). Het project werd uitgevoerd door Vlaamse en Nederlandse partners, zowel kennis- en onderwijsinstellingen als zorg- en welzijnsorganisaties:

Interreg Vlaanderen-Nederland  Gefinancierd door de Europese Unie

Samen aan Z

