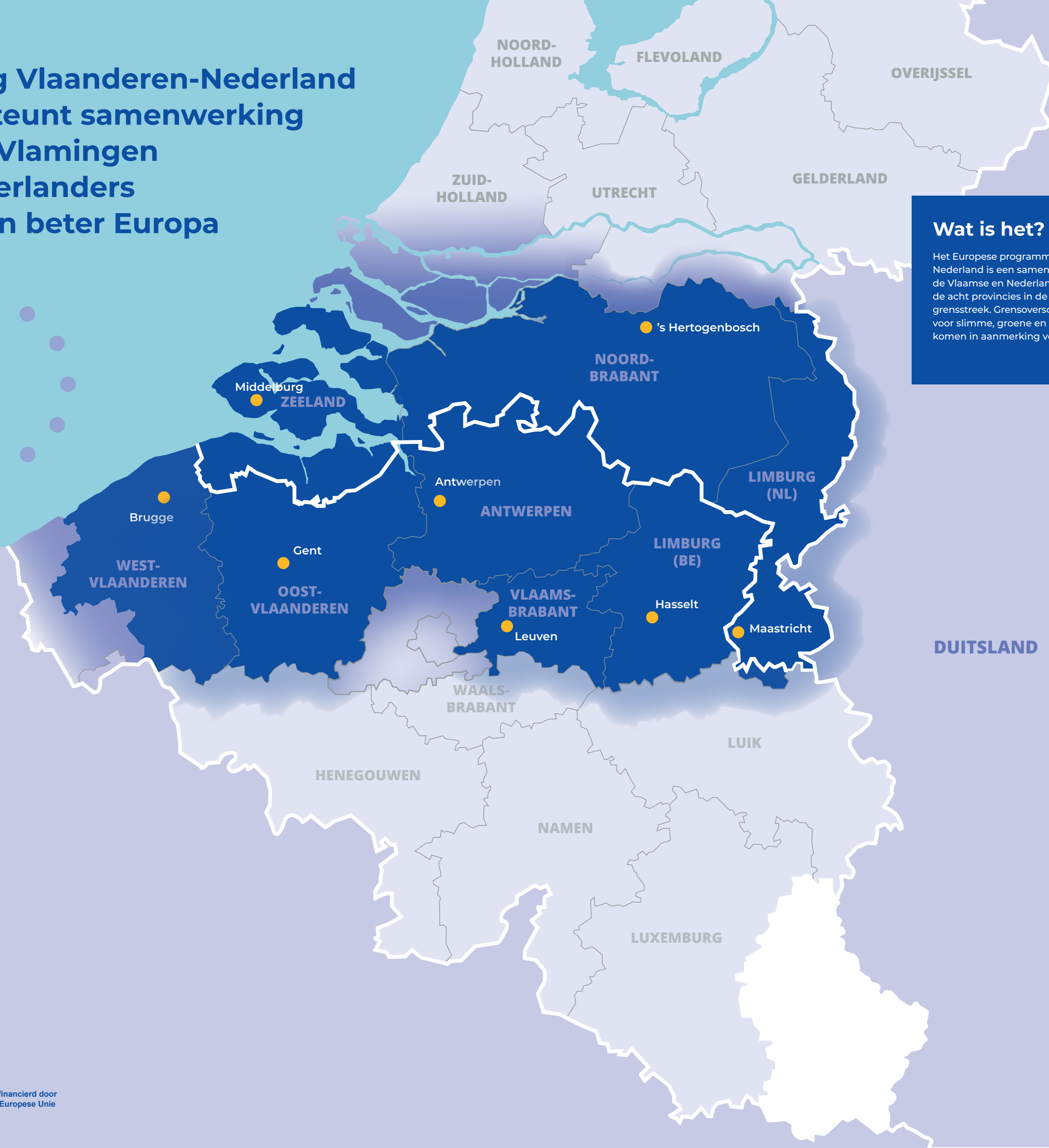


Interreg Vlaanderen-Nederland ondersteunt samenwerking tussen Vlamingen en Nederlanders voor een beter Europa



Wat is het?

Het Europese programma Interreg Vlaanderen-Nederland is een samenwerkingsverband van de Vlaamse en Nederlandse regeringen en de acht provincies in de Vlaams-Nederlandse grensstreek. Grensoverschrijdende projecten voor slimme, groene en inclusieve groei komen in aanmerking voor subsidies.

Welke middelen zijn er?

Het programma investeert middelen uit het Europees Fonds voor Regionale Ontwikkeling (EFRO) in projecten die innovatieve, duurzame en inclusieve ontwikkeling versterken en bevorderen.

Welke projecten?

Het gaat om projecten waarbij het maatschappelijk middenveld, bedrijven, overheden, kennis- en onderwijsinstellingen en andere organisaties aan weerszijden van de grens gezamenlijke kansen aangrijpen of samen aan oplossingen werken voor gedeelde problemen.

Goed om te weten

- In 2014-2020 kregen bijna 100 grensoverschrijdende projecten een subsidie, goed voor zo'n 150 miljoen euro aan Europese middelen.
- Voor de komende jaren zijn er nog meer middelen beschikbaar.
- De focus van het programma werd verbreed om meer ruimte te bieden aan inclusieve projecten die een impact genereren voor de bewoners van de grensregio.
- Interreg Vlaanderen-Nederland gaat op zoek naar projecten die bijdragen aan een slimmer, groener en sociaal Europa zonder grenzen.

In deze brochure vatten we de belangrijkste informatie over de nieuwe programmaperiode 2021-2027 samen.

Meer informatie

www.grensregio.eu



Interreg in Europa

Voor een slimmer, groener en sociaal Europa...

De Europese Unie (EU) ijvert voor

- meer economische, sociale en territoriale samenhang tussen de lidstaten;
- vrijheid, veiligheid en recht zonder binnen-grenzen voor de EU-burgers.

Er is al heel wat bereikt om de grenzen binnen de EU te vervagen, zoals reizen zonder douanecontrole en betalen met dezelfde munt. Toch is een nationale grens nog te vaak een obstakel. Zeker in de grensstreken ondervinden burgers en bedrijven nog problemen. Zo is tussen de EU-lidstaten de aansluiting van infrastructuur vaak gebrekkig, en de arbeidsmarkt versnipperd.

...over de grenzen heen

De EU riep de Interreg-programma's in het leven om specifieke problemen in grensregio's aan te pakken en grensoverschrijdende samenwerking te bevorderen.

Hun doel:

- gedeelde uitdagingen aanpakken;
- gezamenlijke oplossingen vinden op het vlak van gezondheid, milieu, onderzoek, onderwijs, transport, duurzame energie, etc.

Regionaal afgestemde programma's

Elke grensstreek binnen de EU kent een eigen Interreg-programma. Langs de grens tussen België en Nederland is Interreg Vlaanderen-Nederland het belangrijkste programma. Met het oog op een beter Europa ondersteunt dit programma de samenwerking tussen Vlamingen en Nederlanders.

Prioriteiten

Vlaanderen, Nederland en de 8 provincies hebben 4 prioriteiten vastgelegd met daarbij 12 verschillende specifieke doelstellingen voor de komende jaren:

- 1. Een slimmer Europa:** innovatie en vaardigheden voor slimme transformatie
- 2. Een groener Europa:** klimaat, milieu en natuur
- 3. Een sociaal Europa:** inclusieve arbeidsmarkt, opleiding en duurzame vrijetijdsbesteding
- 4. Een Europa zonder grenzen:** samenwerken om grensobstakels te overwinnen

Een slimmer Europa



Om de concurrentiekracht van onze economie te versterken, blijft Interreg investeren in onderzoek en ontwikkeling. Innovatie is dan ook een belangrijke prioriteit in ons programma. Bedrijven en kenniscentra spelen daarbij een belangrijke rol.

Een groener Europa



De grensregio is één van de meest dichtbevolkte gebieden in de wereld. De milieudruk is er dan ook hoog. Om ons leefmilieu te beschermen, gaat volop aandacht naar de bescherming van milieu en natuur en een meer efficiënte omgang met energie, grondstoffen, water en afval.

Een sociaal Europa



Het programma biedt ook ruimte voor het aanpakken van sociale uitdagingen op de arbeidsmarkt en voor verduurzaming van vrijetijdsbesteding. Hoog op de prioriteitenlijst staan arbeidsmobiliteit, samenwerking om knelpunten in de arbeidsmarkt op te lossen en het bevorderen van duurzaam toerisme en vrijetijdsbesteding.

Wegwerken grensobstakels



Tot slot subsidieert Interreg samenwerking om grensobstakels te overwinnen. Binnen deze doelstelling komen ook projecten in aanmerking die de contacten tussen Vlamingen en Nederlanders bevorderen.

Programma 2021 - 2027

Focus op maatschappelijke meerwaarde en technische vereenvoudiging

Het programma voor de komende 7 jaar speelt in op de hedendaagse uitdagingen en kent enkele belangrijke veranderingen ten opzichte van de vorige programmaperiode 2014-2020.

Nieuwe thema's en aandachtspunten

duurzaam toerisme	rampenpreventie en -bestendigheid
overwinnen van grensobstakels	focus op de burger en burgerparticipatie

Technische vereenvoudigingen

mogelijkheid tot voorfinanciering	inkomsten moeten niet verrekend worden
vereenvoudigde oplossingen voor staatssteun	splinternieuw e-loket



Contact en info
Koningin Elisabethlaan 18
B-2018 Antwerpen
+32 (0)3 240 69 20
info@grensregio.eu



Programmagebied

5 Vlaamse / 3 Nederlandse provincies

Interreg Vlaanderen-Nederland wordt uitgevoerd op het grondgebied van de vijf Vlaamse provincies en de drie zuidelijke Nederlandse provincies.

Programmagebied Vlaanderen:

- provincie Limburg
- provincie Antwerpen
- provincie Vlaams-Brabant (enkel het arrondissement Leuven)
- provincie Oost-Vlaanderen
- provincie West-Vlaanderen (met uitzondering van de arrondissementen Veurne en Ieper)

Programmagebied aan Nederlandse zijde:

- provincie Limburg
- provincie Noord-Brabant
- provincie Zeeland

Grensoverschrijdende meerwaarde

Voor een Interreg-project is het grensoverschrijdende karakter essentieel. Aan beide zijden van de grens moeten activiteiten en partners betrokken worden.

De kracht van samenwerking

Een Interreg-project moet meer zijn dan de som van de afzonderlijke delen. De grootste meerwaarde zit in een gezamenlijke aanpak die leidt tot

- het creëren van schaalvoordelen;
- het uitvoeren van complementaire activiteiten;
- het leren van elkaar;
- het stimuleren van grensoverschrijdende interactie onder de doelgroepen.

WIST JE DAT?

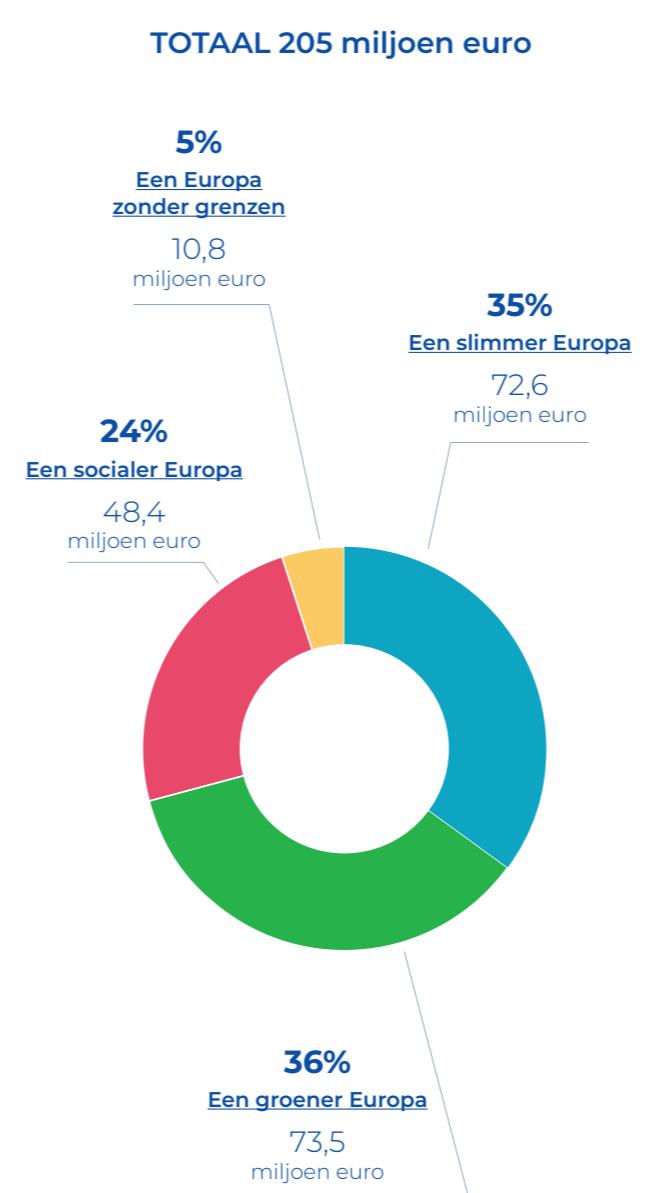
De partners kunnen zich ook buiten het programmagebied bevinden, zolang de effecten van het project er rechtstreeks verband mee houden. Denk hierbij aan nabijgelegen economische centra zoals Rotterdam-Rijnmond.

Budget

Interreg Vlaanderen-Nederland heeft ruim 205 miljoen euro aan middelen gekregen vanuit het Europees Fonds voor Regionale Ontwikkeling (EFRO) om tussen 2021 en 2027 te investeren in waardevolle grensoverschrijdende projecten.

Spelregels

- Het programma subsidieert maximum 50% van de kosten die je voor je project gemaakt hebt.
- Het andere deel komt uit je eigen middelen of je kan hiervoor aanvullende co-financiering vragen bij een andere overheid of bereidwillige partij.
- Het is niet mogelijk om de Europese steun van Interreg Vlaanderen-Nederland te combineren met financiering vanuit andere Europese programma's.



Hoe een project indienen?

Tussen 2021 en 2027 zal Interreg Vlaanderen-Nederland verschillende projectoproepen lanceren, telkens gevolgd door een beslissingsprocedure in 2 stappen:

Stap 1: projectschets

Een beperkte schets van je project volstaat om aan te melden. Daarna gebeurt een preselectie.

Stap 2: aanvraagdossier

De geselecteerde projecten werken een uitgebreid aanvraagdossier uit. Als dit voldoende kwalitatief is, wordt de projectaanvraag goedgekeurd en kan het partnerschap aan de slag. De ervaring leert ons dat hiervoor meestal één of meerdere herwerkingen nodig zijn.

Tip

Via het e-loket kan je altijd een project aanmaken, ook als er geen oproep loopt.

Begeleiding mogelijk

Bij de voorbereiding en uitwerking van het project kan je een beroep doen op de projectadviseurs van het gemeenschappelijk secretariaat. Zij helpen en begeleiden je met het projectvoorstel.

Hun contactgegevens vind je op www.grensregio.eu/organisatie.



Interreg Vlaanderen-Nederland



Hoog mikken voor de Lage Landen!

