

3D geprinte vleermuisverblijven

Natuurinbouw op een bedrijventerrein

Hans Vannuffelen

Kamp C

Interreg
Vlaanderen-Nederland



Gefinancierd door
de Europese Unie





KAMP C

centrum voor duurzaamheid
en innovatie in de bouw

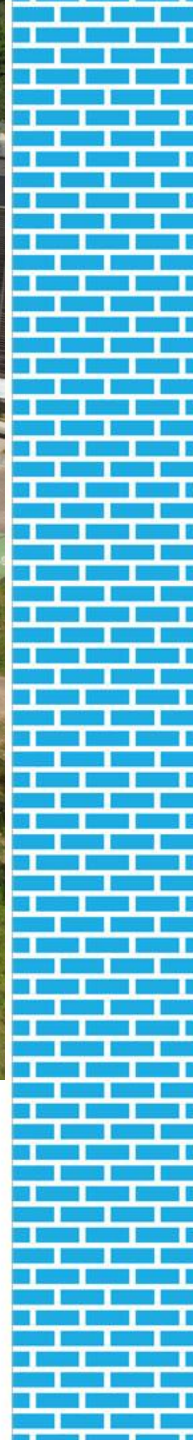
Interreg
Vlaanderen-Nederland



Gefinancierd door
de Europese Unie



**Provincie
Antwerpen**





VISIE VAN **KAMP**

6 pijlers



energie



materialen



ruimte



water



biodiversiteit



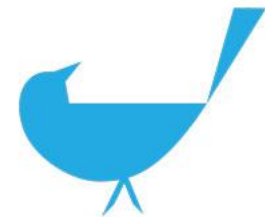
inclusiviteit

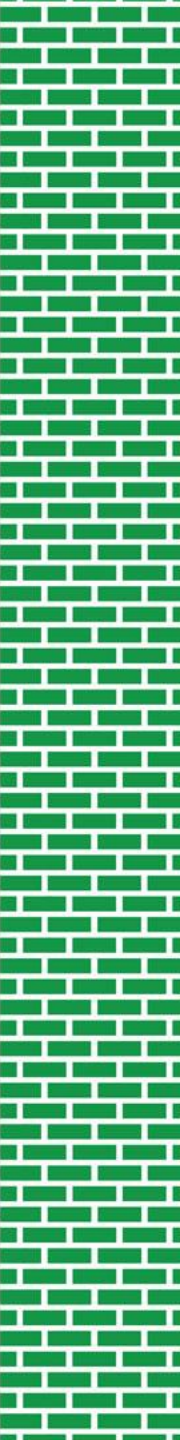
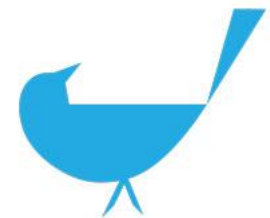


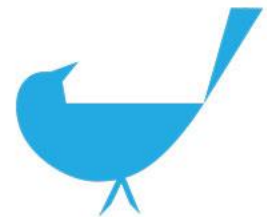
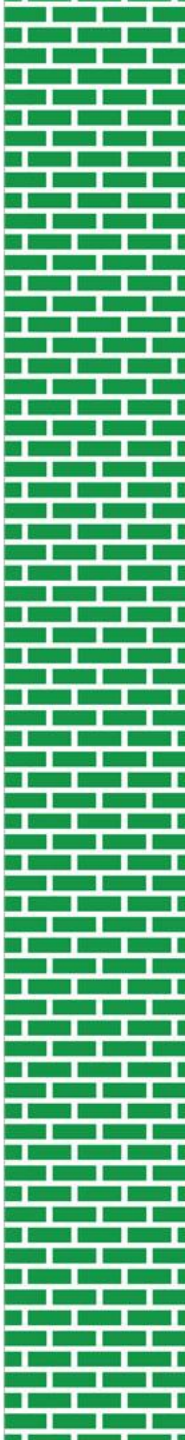
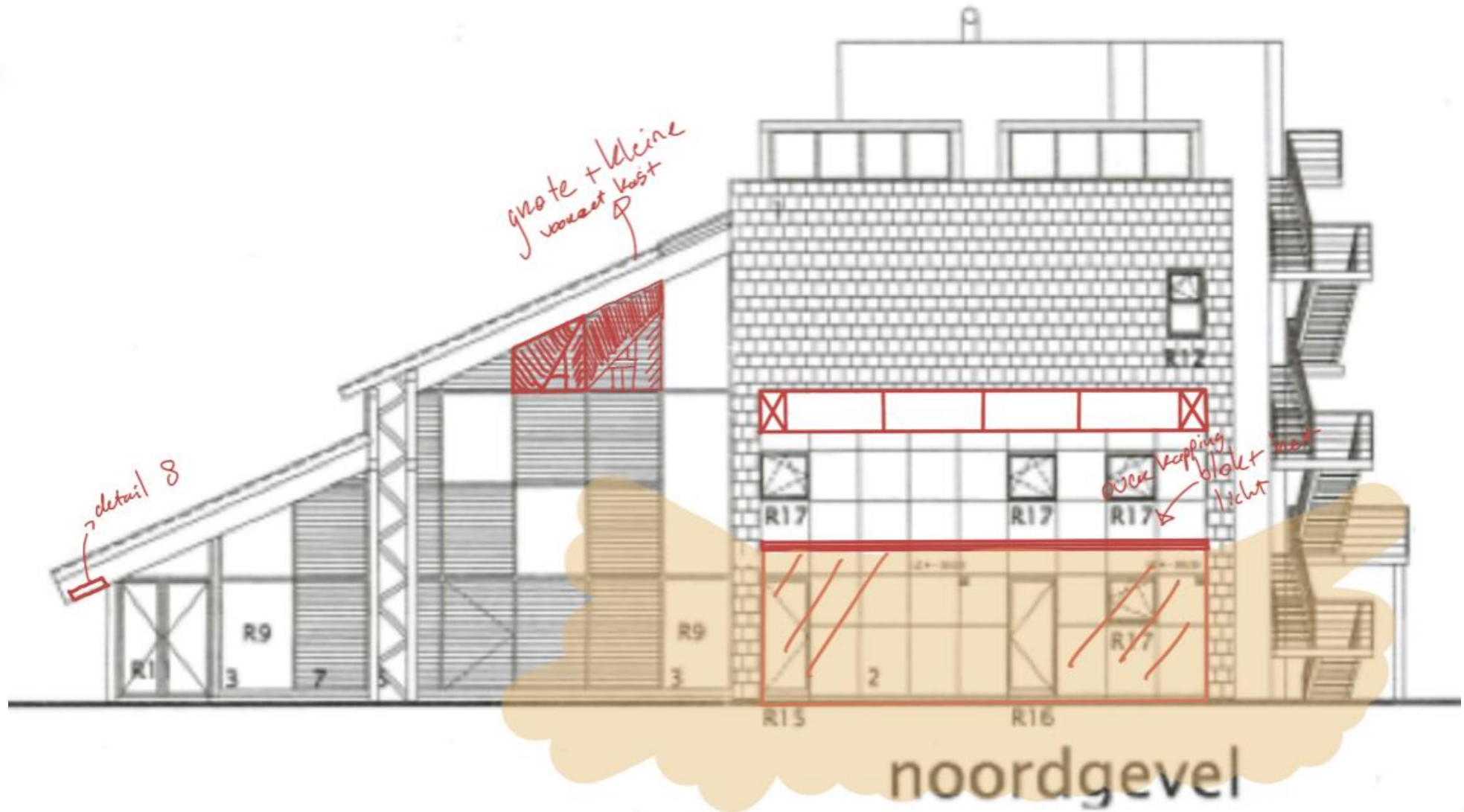


TOEVALLIGE NATUUR?

Plek voor natuur kwam er doordat gebouwen
toevallig ruimte boden
Vandaag bouwen we slimmer en energiezuiniger
De ruimte voor natuur verdween

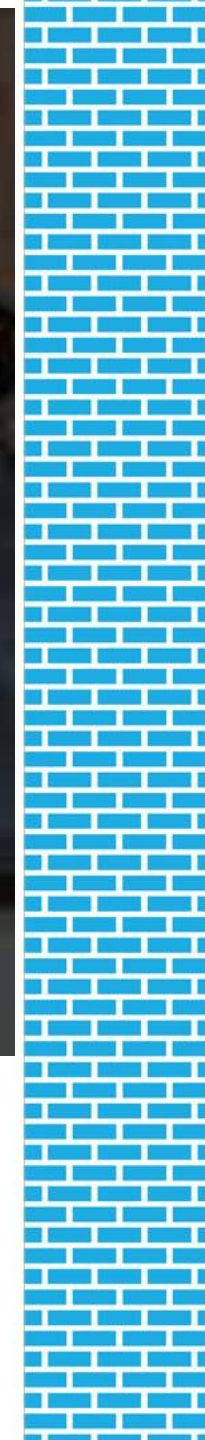


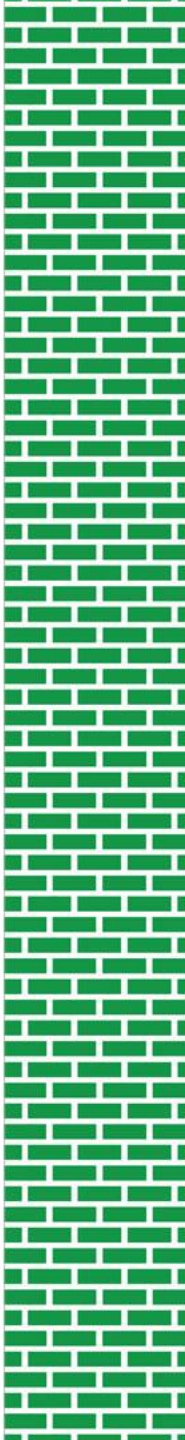






[vleermuiskast - klei - v0.1.mp4](#)







WE STAAN NIET STIL

Natuur-inbouw als vertrekpunt
Geen vast recept, maar experimenten
De grootste kansen liggen in bestaande
gebouwen en de directe omgeving

