

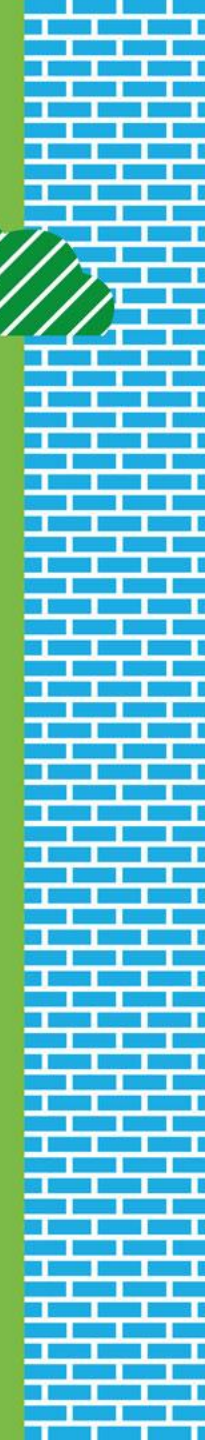
FABRIEK ENERGIEK 2.0

Leren over (energie)duurzaamheid is duurzaamheid doen!



Niels Luyten

*Coördinator Interreg Natuur-inbouw
Provincie Oost-Vlaanderen*





Eeklo

Lembeke

Kaprijke

Zelzate

Ertvelde

Kluizen

Evergem

Sint-Kruis-Winkel

Mendonk

Sleidinge

Ronsele

Lievegem

Zomergem

Oostwinkel

Zevenkerken

Vinderhoute

Wondelgem

Oostakker

Lochristi

Beervelde

Merendree

Mariakerke

Gent

oblu

2 km

+

-

Lembeke



Zelzate

obliq



100 m



Oprichting
Fabriek
Energiek 1.0

2018

2022

2023

2024

2025

Aandacht
voor flora en
fauna binnen
het ontwerp

Gebruik van h
nieuwe gebouw

Programma
van eisen
voor FE 2.0

Start van
de werf

2018

Oprichting
Fabriek
Energiek 1.0

• Grondeigenaar =



=



DEME



JAN DE NUL

• Exploitant =



Zonneberg

• Publieke partner =



= dienst Natuur- & Milieueducatie

2018

Oprichting
Fabriek
Energiek 1.0



Oprichting
Fabriek
Energiek 1.0

2018

2022

Aandacht
voor flora en
fauna binnen
het ontwerp

2023

Gebruik van h
nieuwe gebouw

2024

2025

**Programma
van eisen
voor FE 2.0**

Start van
de werf



samenwerkingsovereenkomst Fabriek Energiek 2.0

Op de Zonnberg in Zelazki, één van de grootste zonneparken in de Benelux, zetten we verder in op een duurzame toekomst. Die toekomst steunt op hernieuwbare energie, circulaariteit en zorg voor de natuur. De 3 partners besluiten om de bestaande samenwerking op de Zonnberg te versterken. We starten het project om tegen 2022 Zola een nieuw, multifunctioneel en circulair gebouw op te richten aan de Zonnberg. Daarin zal het provinciaal doe-centrum voor hernieuwbare energie Fabriek Energiek onderdeel worden en de educatieve werking over klimaat, energie, milieu verder uitgebreid worden.

Gent | Dilsen, 22 juni 2022

voor Provincie Oost-Vlaanderen Wim Sels, provinciebestuurder voor milieu, energie, natuur	voor Provincie Oost-Vlaanderen Wim Sels, provinciebestuurder	voor Provincie Oost-Vlaanderen Wim Sels, provinciebestuurder	voor Provincie Oost-Vlaanderen Wim Sels, provinciebestuurder	voor Provincie Oost-Vlaanderen Wim Sels, provinciebestuurder
---	--	--	--	--



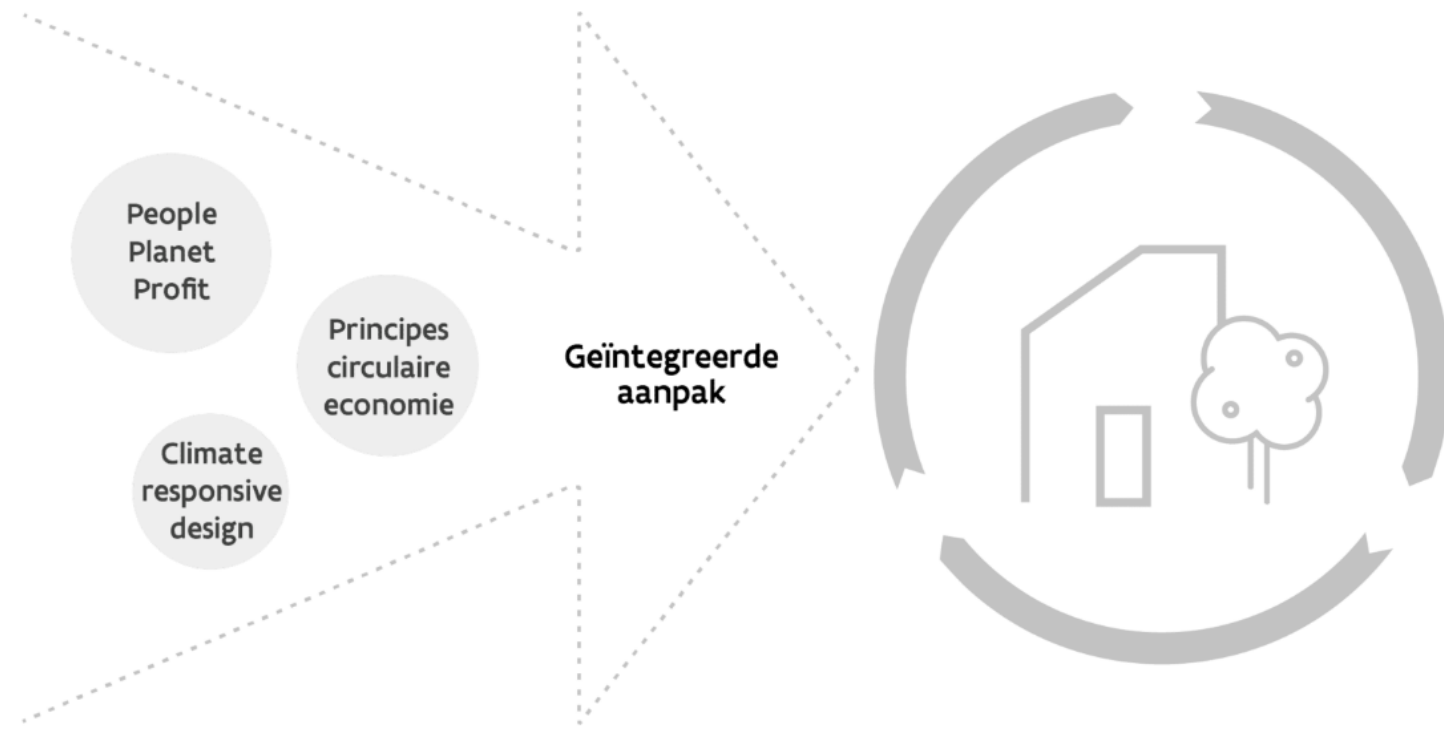
2022

Programma van eisen voor FE 2.0



GRO

Op weg naar toekomstgerichte bouwprojecten

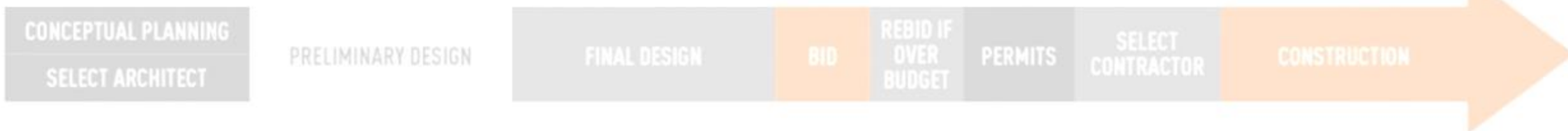


2022

Programma
van eisen
voor FE 2.0

- Design & Build

TRADITIONAL METHOD



DESIGN/BUILD METHOD

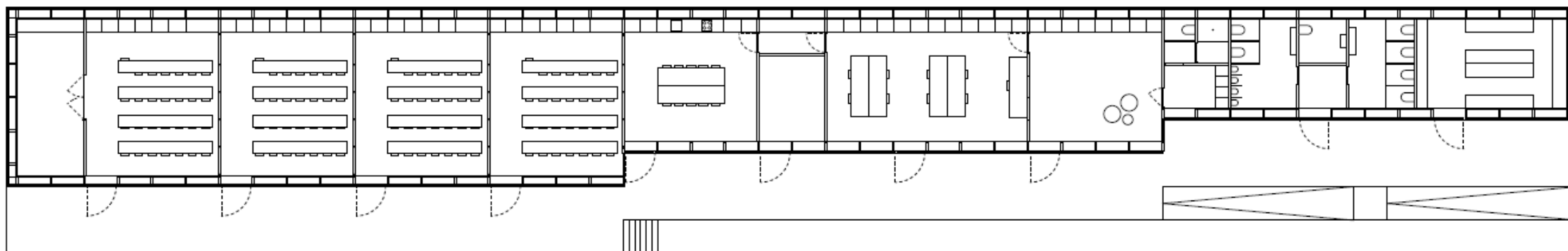


GAFPA
lab

2022

Programma van eisen voor FE 2.0

- Deel 1 = functioneel programma



- Bergruimte naastliggende lokalen 21m²
- Klaslokalen/polyvalente ruimte 168m²
- Vergaderzaal + kitchenette 33m²
- Technische ruimte 16m²

- Administratieve ruimte 49m²
- Ontvangstruimte 33m²
- Sanitair 45m²
- Bergruimte 27m²

2022

Programma van eisen voor FE 2.0

• Deel 2 = technisch programma (adhv GRO)



AKOESTIEK

BIN 1

De aandacht vestigen op een goede akoestiek om het comfort van de gebruiker te verhogen.



BINNENLUCHTKWALITEIT

BIN 3

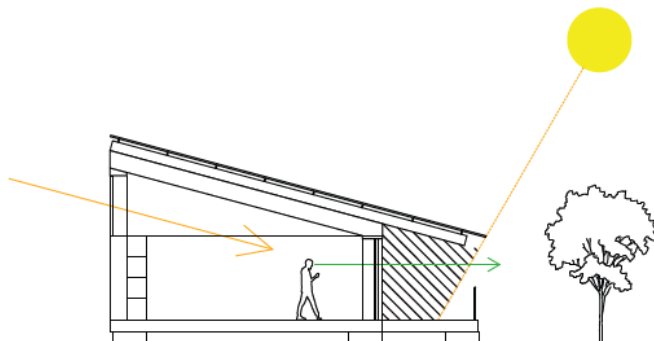
Het garanderen van gezonde binnenlucht met voldoende luchtverversing die vrij is van verontreinigingen van binnen en buiten.



VISUEEL COMFORT

BIN 4

Verbeteren van de daglichttoetreding voor een hoger comfort en welzijn. Kunstlicht is de kunstmatige aanvulling op natuurlijk daglicht.



BIODIVERSITEIT

OMG 1

Het bevorderen van de plaatselijke biodiversiteit.



MATERIAALKEUZE

MAT 2

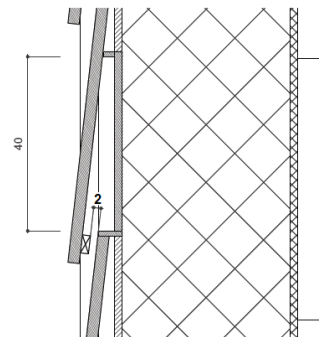
Gebruik milieuvriendelijke materialen, die geen schadelijke effecten op de menselijke gezondheid hebben.



HERNIEUWBARE ENERGIEËN

ENE 2

Het aandeel van energie uit hernieuwbare energiebronnen verhogen.



ENERGIEVERBRUIK

LCC 3

Het reduceren van de verbruikskosten voor energie.



ONDERHOUDSVRIENDELIJK ONTWERPEN

LCC 1

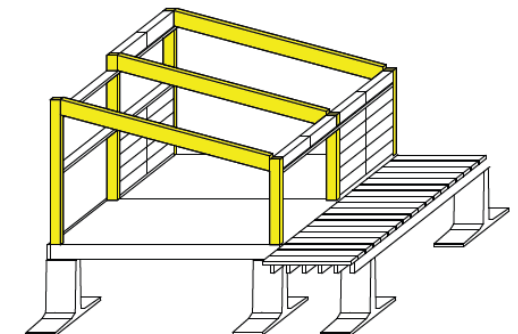
Het beperken van de kosten voor bouwkundig en installatietechnisch onderhoud en herstelling.



CIRCULAIR EN TOEKOMSTGERICHT ONTWERPEN

TOE 1

Toekomstige aanpasbaarheid mogelijk maken door flexibiliteit, functieneutraliteit en ontwerp voor demontage.






2022

Programma van eisen voor FE 2.0

Inhoud

INLEIDING	1
DEEL 1: Analyse en omgeving	3
DEEL 2: Positiename en visie	4
2.1. Visie op Fabriek Energiek 2.0 in het algemeen: waar staat het project voor?	4
2.2. Functies	6
2.2.1. Thematische focus technisch/inhoudelijk	6
2.2.3 Aanbod economische actoren	10
2.2.4 Paradepaard/centrum Steunpunt Duurzaam Wonen en Bouwen	11
2.2.5 Portaal/bezoekerscentrum koppelingsgebieden.....	12
Deel 3. Compositie en architectuur	13
Deel 4. Visie op de uitvoering.....	16
4.1. Duurzaamheid	16
4.2 Watergebruik.....	16
4.3 Een circulair gebouw	17
4.4. Veranderingsgericht bouwen	18
4.5. Energie en technieken	18
4.6. Natuurinclusief bouwen	19
4.7. Akoestiek	19
4.8. Onderhoud	19
4.9. Gegevensbeheer.....	20
4.10. Slim gebouwenbeheer	21



Oprichting
Fabriek
Energiek 1.0

2018

2022

Aandacht
voor flora en
fauna binnen
het ontwerp

2024

Gebruik van h
nieuwe gebouw

2025

2026

Programma
van eisen
voor FE 2.0

Start van
de werf

2024

Aandacht
voor flora en
fauna binnen
het ontwerp



 **Waarnemingen.be**

Interreg
Vlaanderen-Nederland



Gefinancierd door
de Europese Unie



2024

Aandacht voor flora en fauna binnen het ontwerp

Technische info doelsoorten Fabriek Energiek

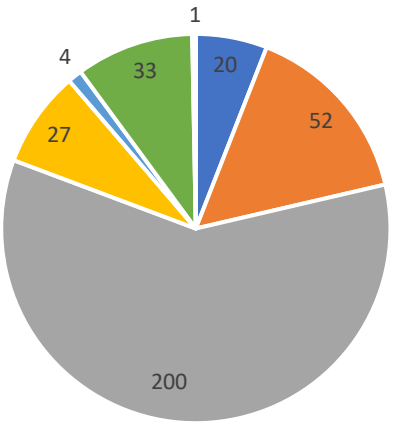
30/4/2024

Niels Luyten – coördinator Natuur-inbouw Provincie Oost-Vlaanderen
 niels.luyten@oost-vlaanderen
 0470 71 04 79

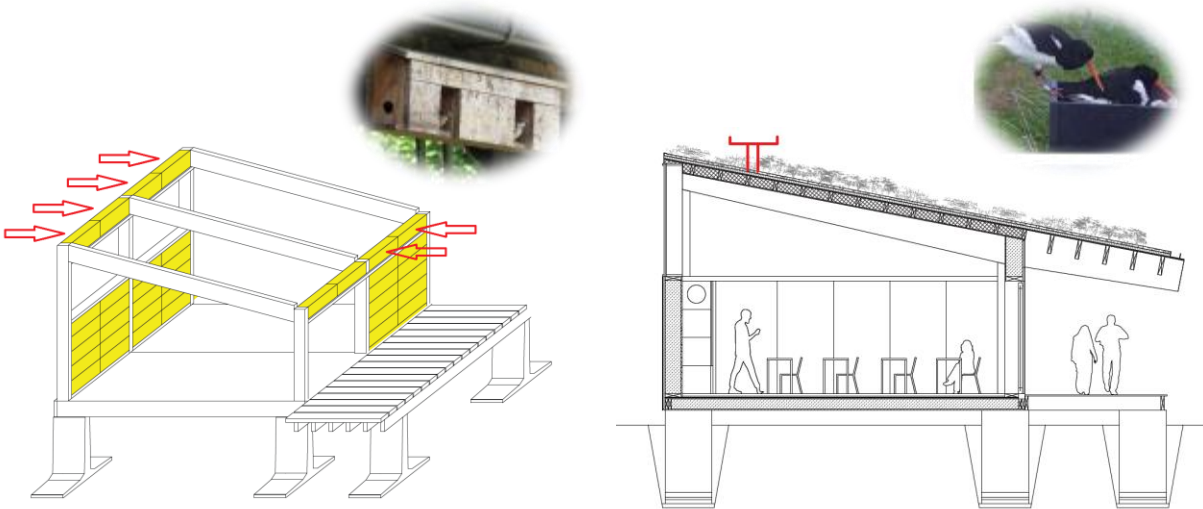
Saskia Libbrecht – beleidsmedewerker Klimaat Provincie Oost-Vlaanderen
 saskia.libbrecht@oost-vlaanderen.be
 09 267 78 52



Aantal waargenomen vogels tijdens april, mei, juni 2024



- Gierzwaluw - Apus apus
- Huismus - Passer domesticus
- Kauw - Coloeus monedula
- Koolmees - Parus major
- Pimpelmees - Cyanistes caeruleus
- Spreeuw - Sturnus vulgaris



Gefinancierd door de Europese Unie



Oprichting
Fabriek
Energiek 1.0

2018

Aandacht
voor flora en
fauna binnen
het ontwerp

2022

2024

Gebruik van h
nieuwe gebouw

2025

2026

Programma
van eisen
voor FE 2.0

**Start van
de werf**

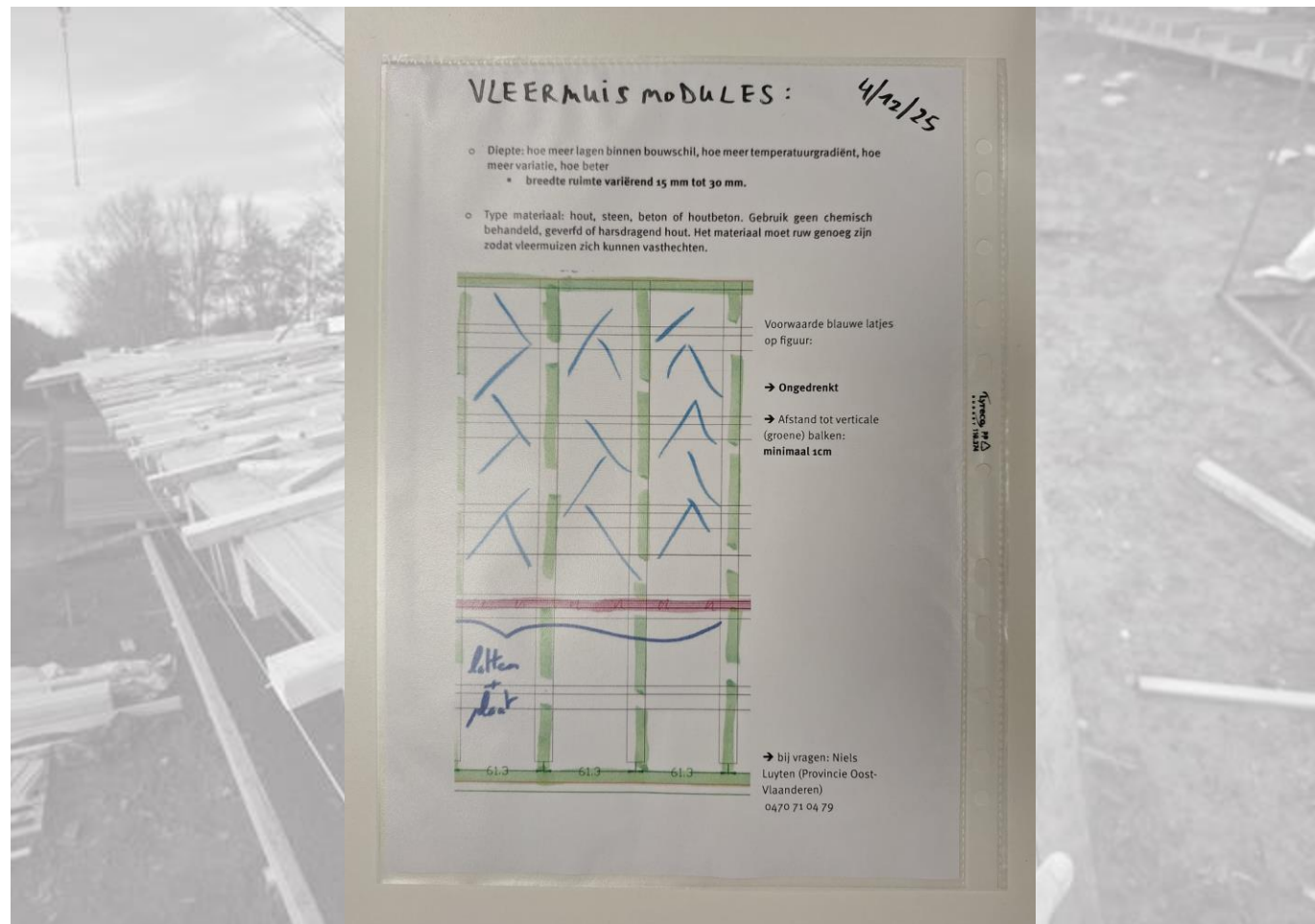
2025

Start van
de werf

- 1^e balklegging 9/9/2025



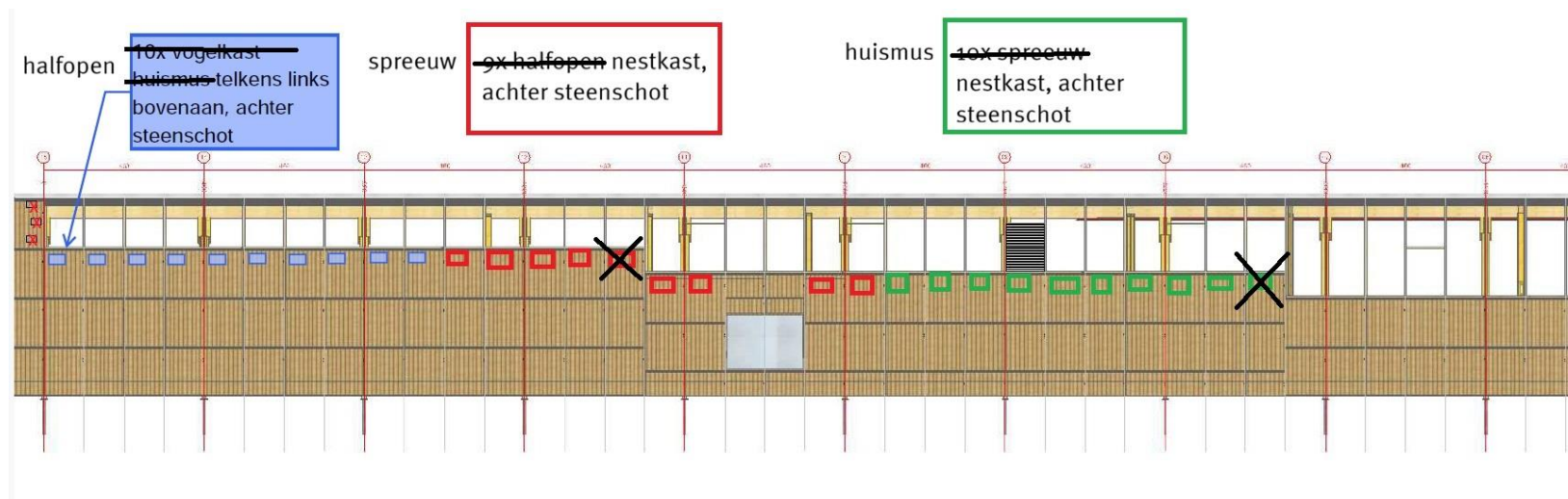
- In de praktijk: faunavorzieningen (dec. 2025)



2025

Start van
de werf

- In de praktijk: vogelvoorziening (febr. 2026)



reden = te weinig wandruimte om een nestkast in te bouwen, geplaatst achter een steenschot



2025

Start van
de werf

- In de praktijk: grondwerken en groendak (mei 2026 + (nov 2026))



Oprichting
Fabriek
Energiek 1.0

2018

Aandacht
voor flora en
fauna binnen
het ontwerp

2022

2024

**Gebruik van het
nieuwe gebouw**

2025

2026

Programma
van eisen
voor FE 2.0

Start van
de werf

2026

Gebruik van het
nieuwe gebouw

Natuurinclusief bouwen in de praktijk

Vrijdag 13 maart
van 8u tot 11u

Dit werkbezoek gaat door in Fabriek Energiek,
Achille De Clercqlaan 9, 9060 Zelzate.



Interreg
Vlaanderen-Nederland



Gefinancierd door
de Europese Unie



Overheid
Oost-Vlaanderen

Embuild		OPEN
WERVEN		
DAG	ZONDAG 31 MEI	2026



*Op naar meer
in en rond onze*



Bedankt!



Niels Luyten
Coördinator Interreg Natuur-inbouw
Provincie Oost-Vlaanderen
niels.luyten@oost-vlaanderen.be
0470 71 04 79

