

Kindcentrum Westdorpe – Terneuzen

De natuur als meerwaarde

Daan Bruggink

ORGA architect BV

Interreg
Vlaanderen-Nederland



Gefinancierd door
de Europese Unie





Samenwerking Bladgroen en ORGA



Ambitie: een integrale natuurlijke leeromgeving



Natuurinclusief/Biodiversiteit
Groene schooltuin (leeronderwijs)
Groengevel/-dakoptie, nestkastjes



Gezonde school
Mogelijkheid natuurlijk ventileren
Formaldehydevrije materialen



Bouwen in hout
Lichte constructie / bewerkbaar
Losmaakbaar > restwaarde



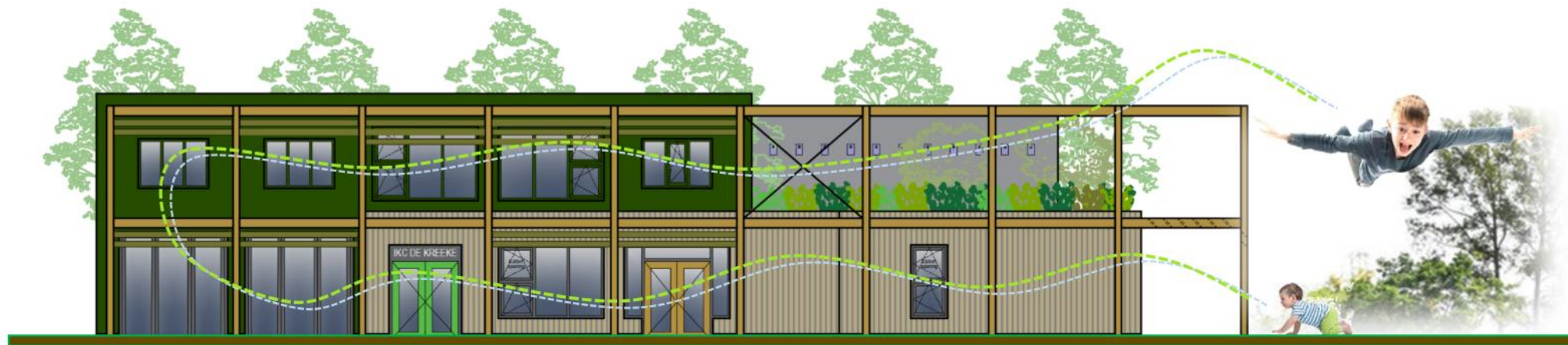
Goed Binnenklimaat
Frisse Scholen klasse B/C
Gezonde lucht/warmte/vochtregulering



Circulair Bouwen (Biologisch)
Veel hergroebare materialen
Natuurlijke isolatiematerialen



Circulair Bouwen (Technisch)
Donormaterialen (oogsten bij sloop)
Demontabel, re-use terreinmateriaal



Biofiel Interieur
Contact met natuur, concentratie ↑
Prikkelarmer en minder stress



Energiezuinig
Energie Neutraal Gebouw (ENG)
PV-panelen, lagere exploitatielast



Buitenonderwijs stimuleren
Actievere kids, minder obesitas
Schooltuin, Kreekpark, Daklokaal



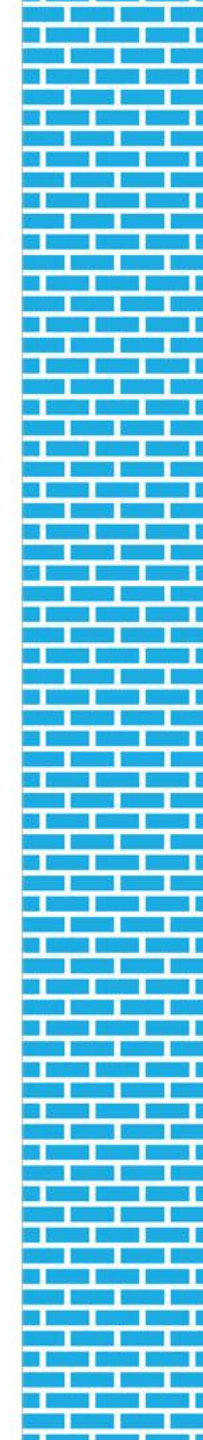
Stap richting Paris Proof 2050
CO₂-uitstoot ↓ en vastleggen (hout)
Circulair als doel (materialenpas)



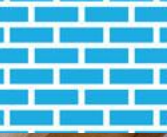
Natuurlijk Daglicht
Verhoogt leercapaciteit 20-25%
Vermindert verbruik elektra



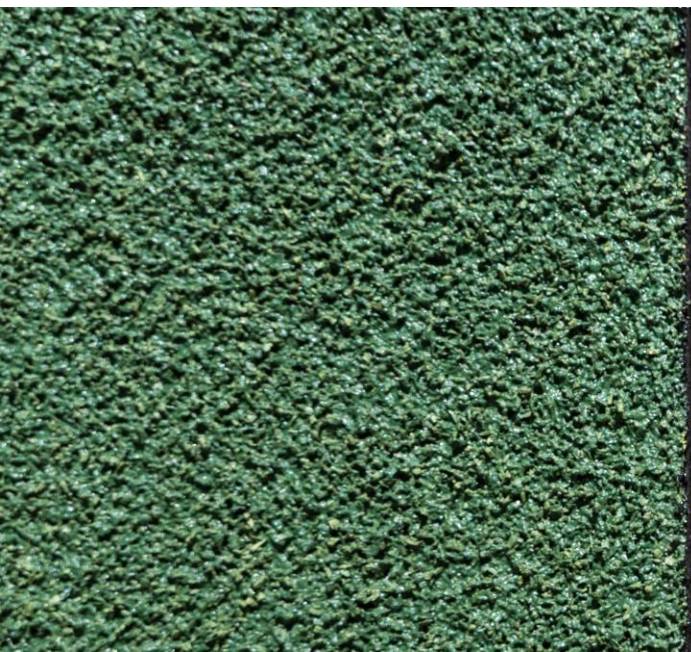
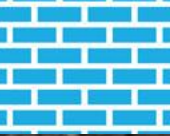
Klimaatadaptief Terrain
Minder hittestress > bomen/groen
Waterberging/buffering op terrein



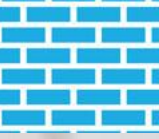
Ambitie: houtbouw met veel hergebruikte materialen



Ambitie: losmaakbaar met natuurlijke materialen

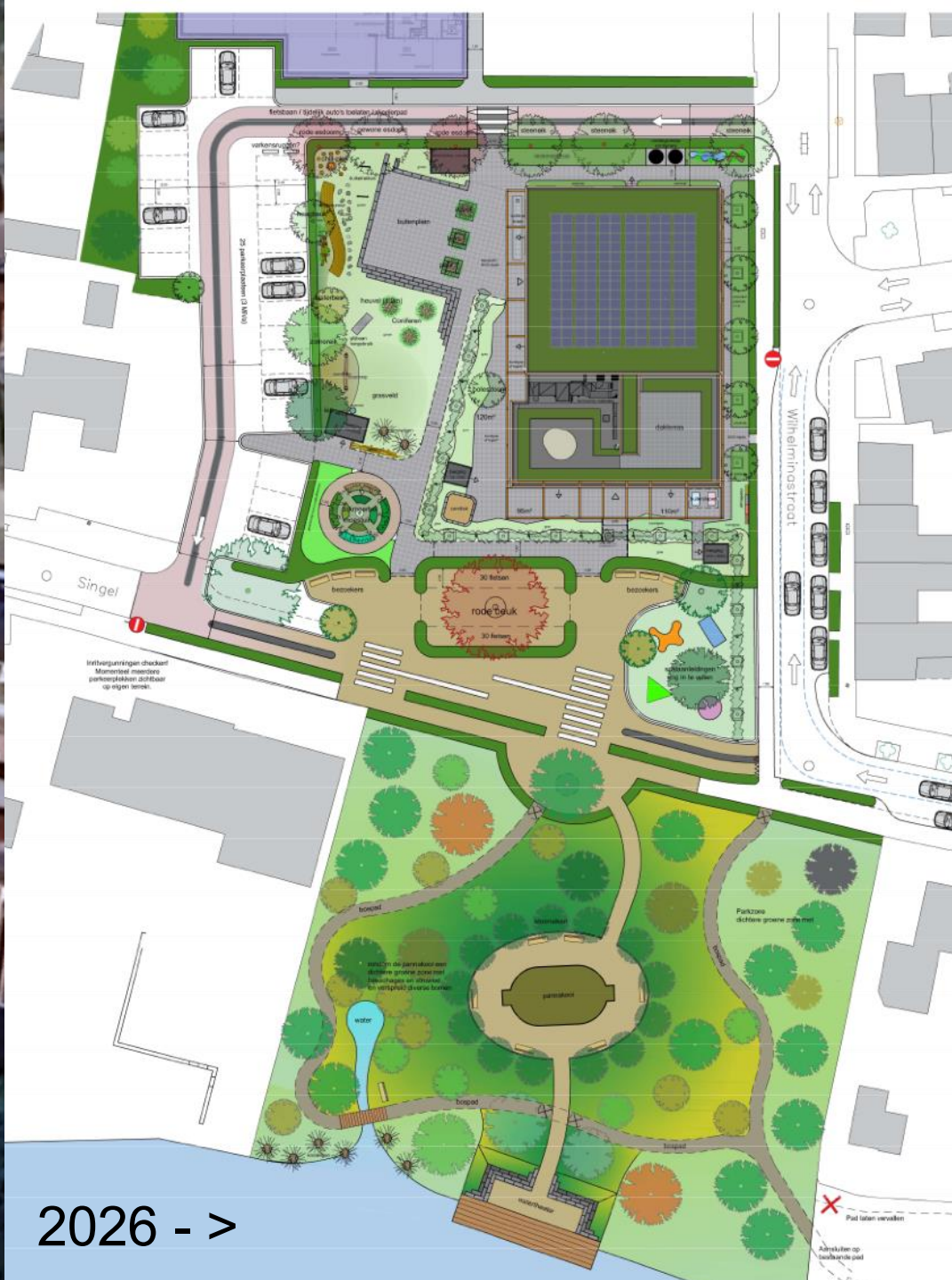


Ambitie: natuurinclusief gebouw





2023

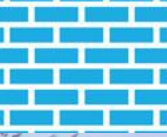


2026 - >

Locatie



Bestaand groen behouden en hergebruiken



2023

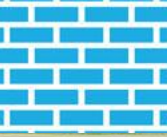


2026

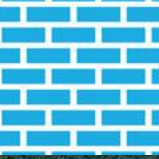
Daktuin met biodivers groendak en bruindak



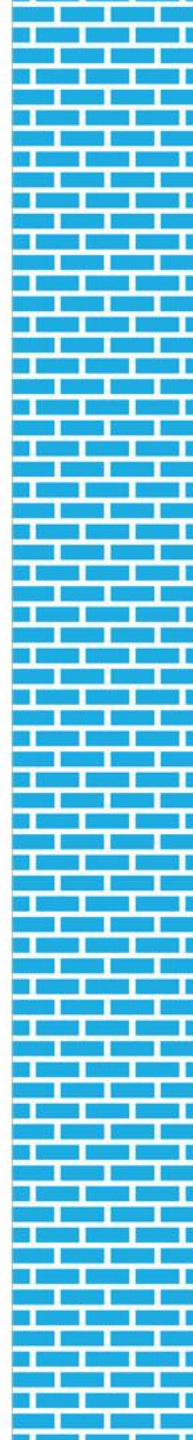
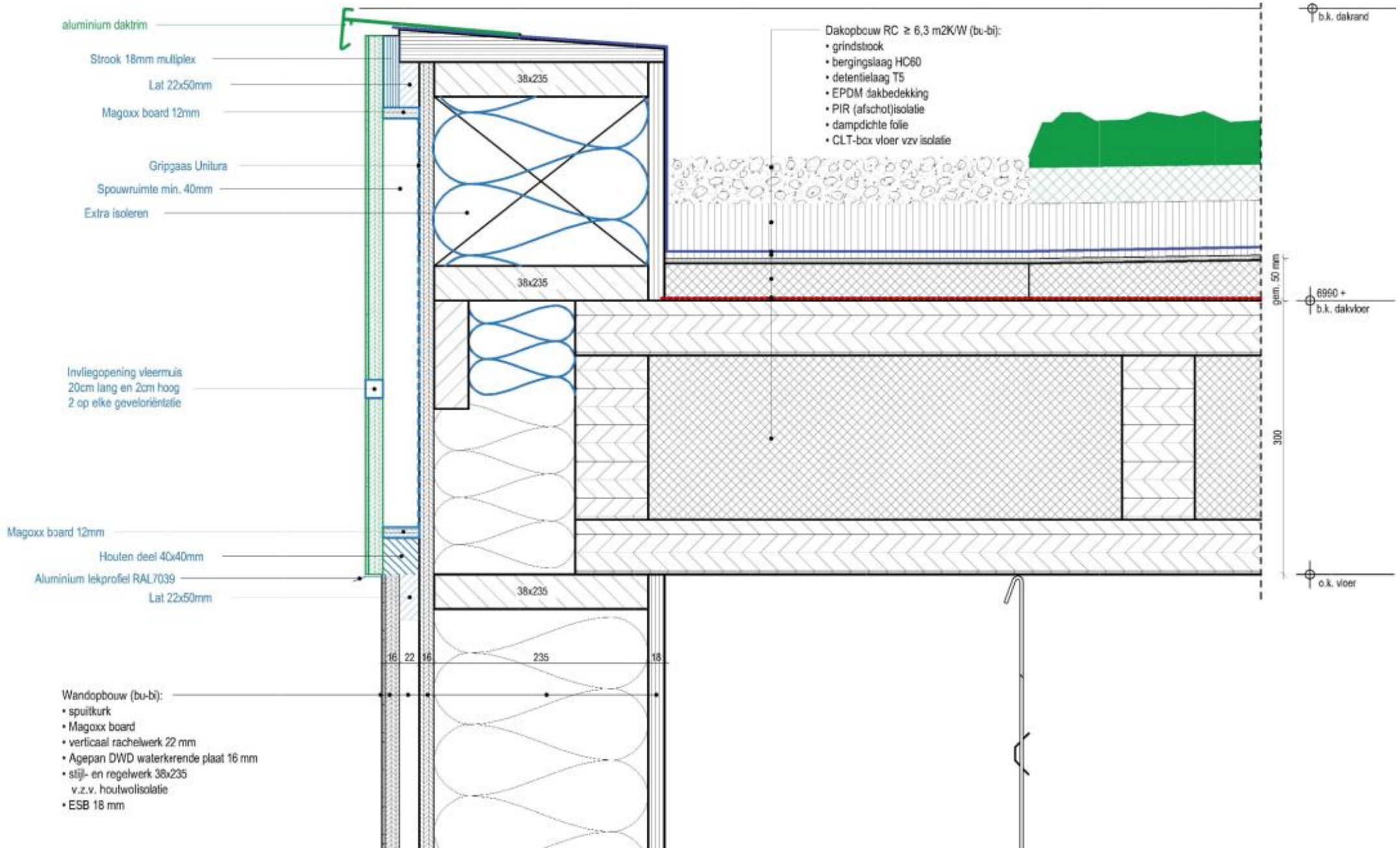
Vleermuisdakrand rondom (uniek in Nederland)



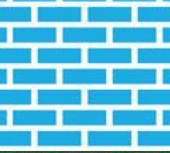
Ook vleermuisdakrand bij de gymzaal in de twee lange gevels



Vleermuisdakrand



Maatwerk vogelhotels (30x mus, 10x gierzwaluw, 12x huiszwaluw, 2x zwarte roodstaart)



Natuurinclusief Kindcentrum Westdorpe

Kindcentrum De Kreeke is natuurinclusief gebouwd. Dat betekent dat het gebouw niet alleen voor mensen is, maar ook voor dieren! In de dakrand zijn rustplaatsen voor vleermuizen gemaakt, er hangen nestkasten voor vogels tegen de gevel en er is een daktuin voor vogels en insecten.

Rond het gebouw en in het park aan de kreek is veel beplanting. Zo hebben alle dieren genoeg te eten. Het park is daarnaast een fijne plek voor iedereen. Je kunt er voetballen in de pannakooi, wandelen over de slingerende paadjes en ontspannen op het terras aan het water.

Wist je dat...
...vleermuizen 's avonds wakker worden en dan heel veel muggen en vliegjes vangen en opeten?

Wist je dat...
...vogels bij de kreek modder pakken om hun nestjes te bouwen?

Wist je dat...
...er op het dak misschien wel een schoolkater een nestje gaat maken?

Wist je dat...
...vogelgeluiden bewezen een positief effect hebben op je mentale gezondheid?

Wist je dat...
...buiten spelen en bewegen erg gezond voor je is?

Wist je dat...
...bomen met het stofje bladgroen in hun bladzjes zuurstof maken, zodat wij goed kunnen ademen?

Dorp Natuurinclusief gebouw Park Kreek



Opdrachtgever:
Gemeente Terneuzen



Architect:
Bladgroen.

Interreg
Vlaanderen-Nederland



Gefinancierd door
de Europese Unie



Het Interreg project Natuur-inbouw wordt gefinancierd door de Europese Unie. Door samen te werken en van elkaar te leren, willen Nederlandse en Vlaamse organisaties bij dit project natuurinclusief bouwen de standaard maken.

Conventioneel (fictief)

Gerealiseerd

percentage
biobased



1.5 %

t.o.v. volume

percentage
biobased



53.2 %

t.o.v. volume

390.3

ton CO₂ e.q.

Uitstoot

-12.3

ton CO₂ e.q.

Opslag

378.0

ton CO₂ e.q.

Koolstofbalans

330.1

ton CO₂ e.q.

Uitstoot

-185.3

ton CO₂ e.q.

Opslag

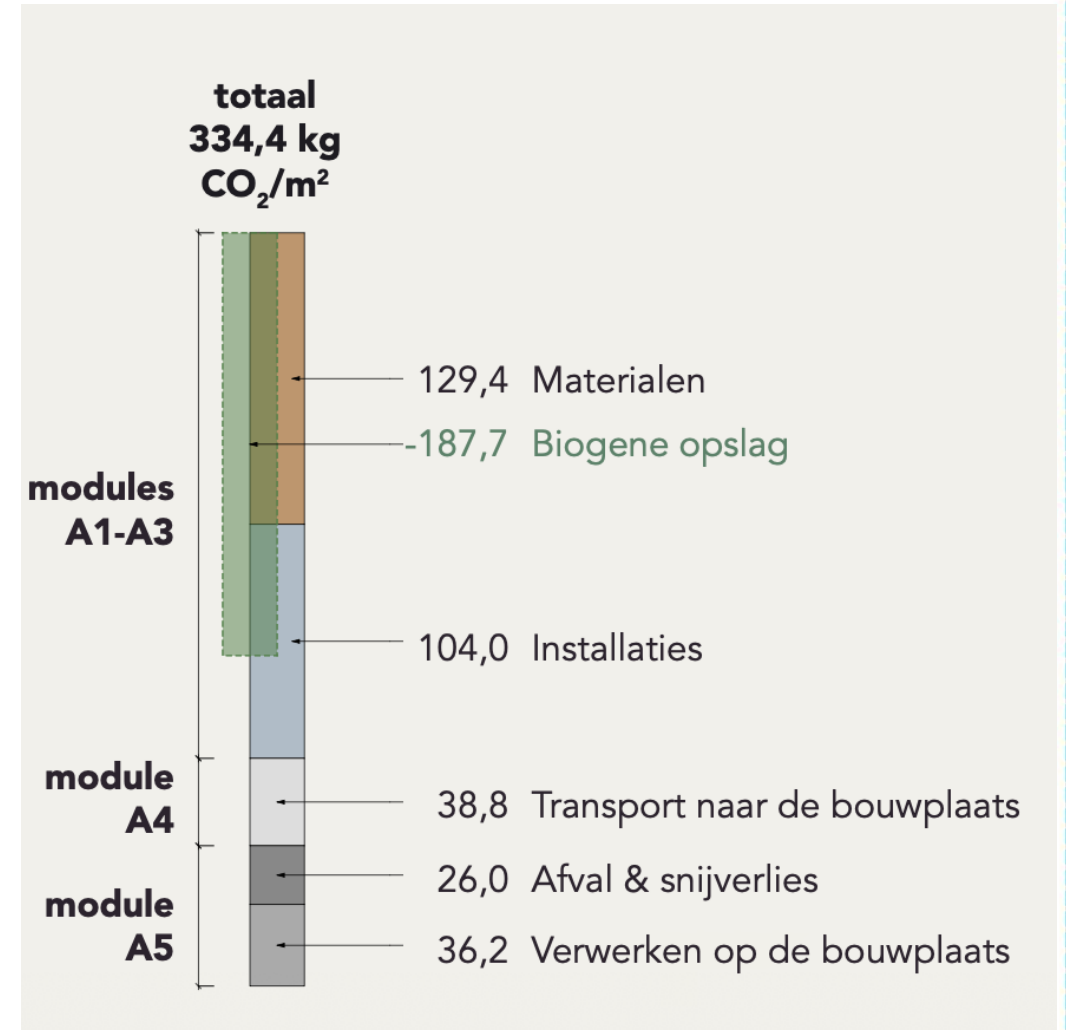
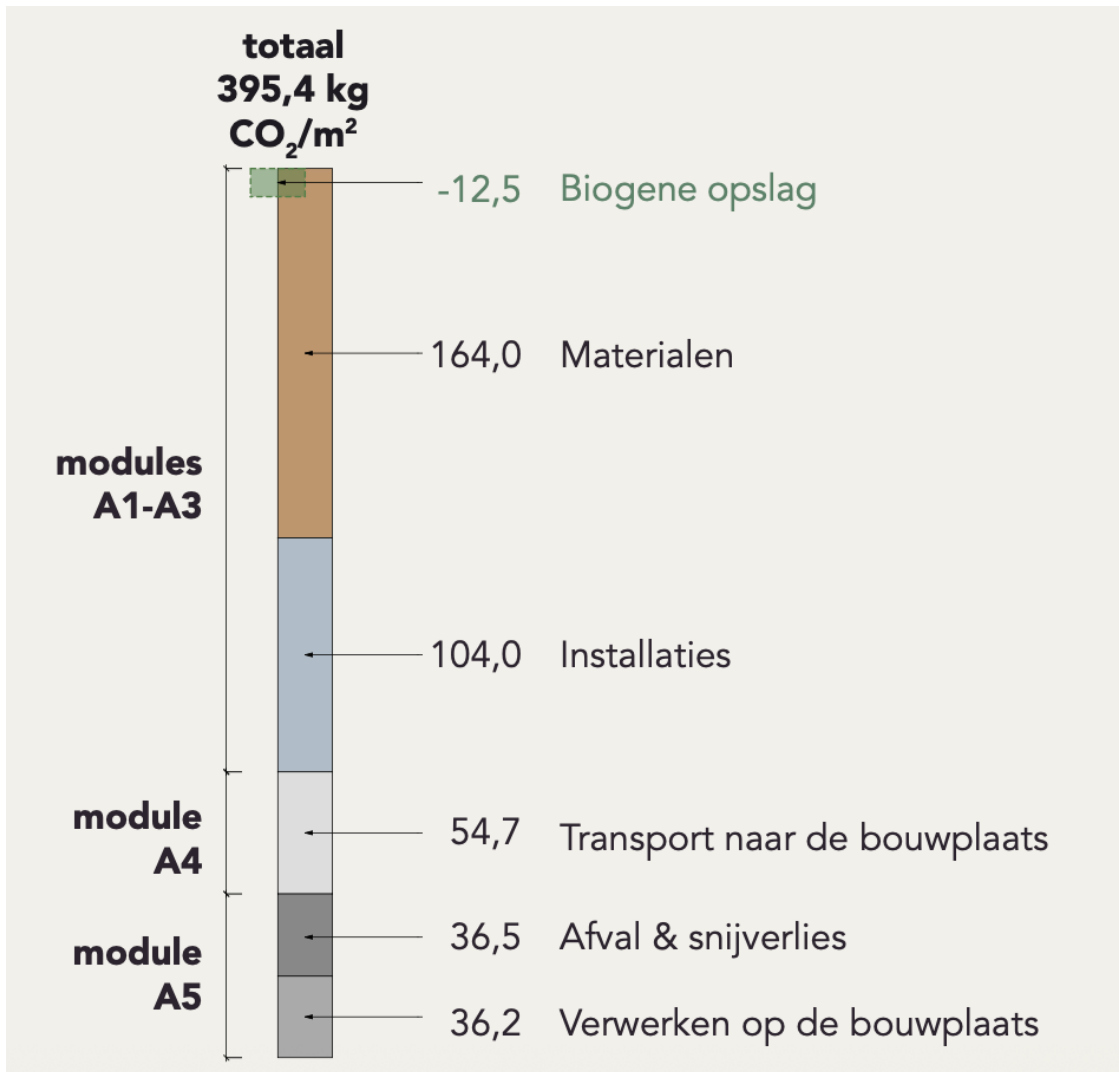
144.8

ton CO₂ e.q.

Koolstofbalans

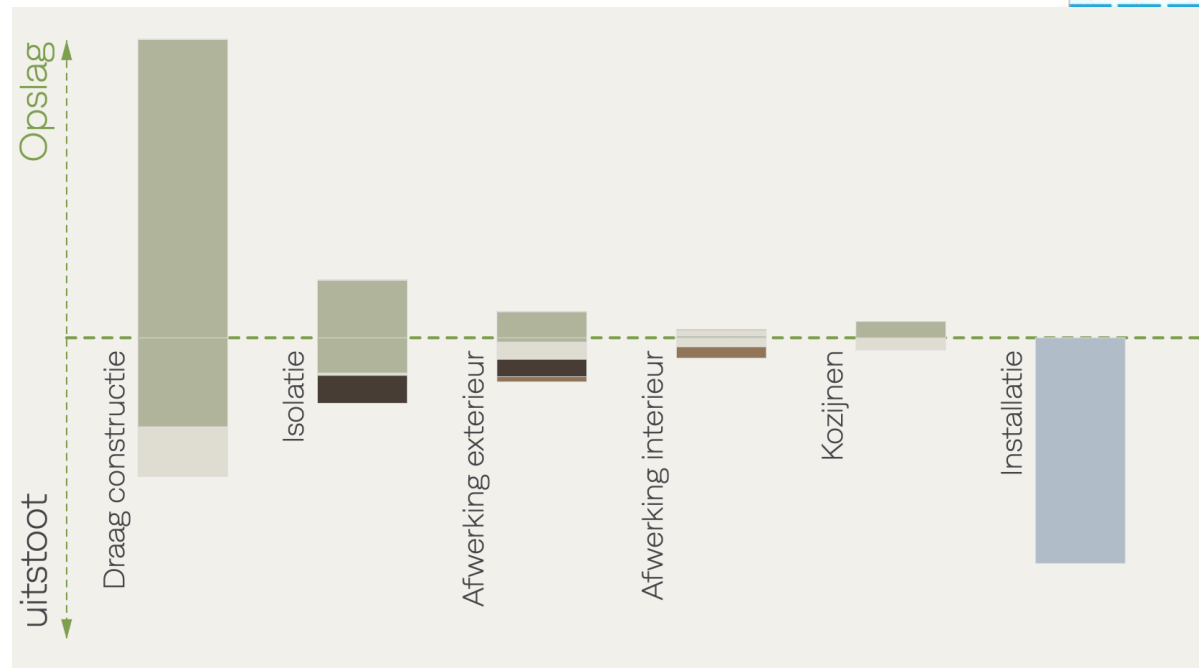
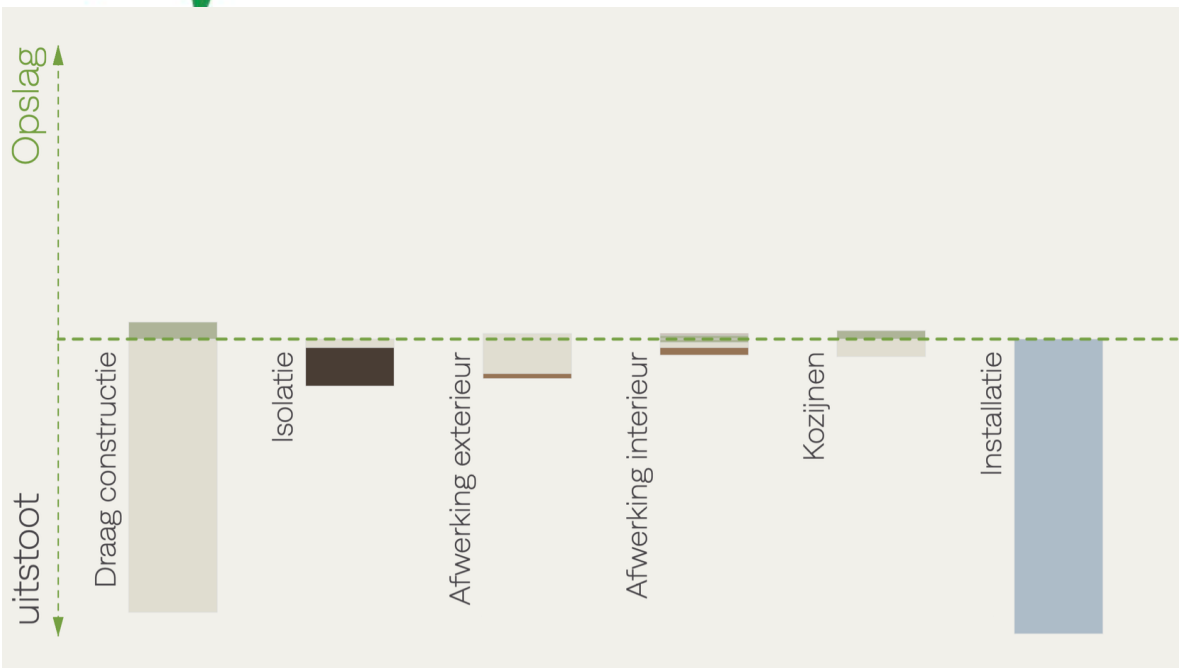
Conventioneel (fictief)

Gerealiseerd



Conventioneel (fictief)

Gerealiseerd



- Biobased
- Mineraal
- Fossiel
- Metaal
- Installatie

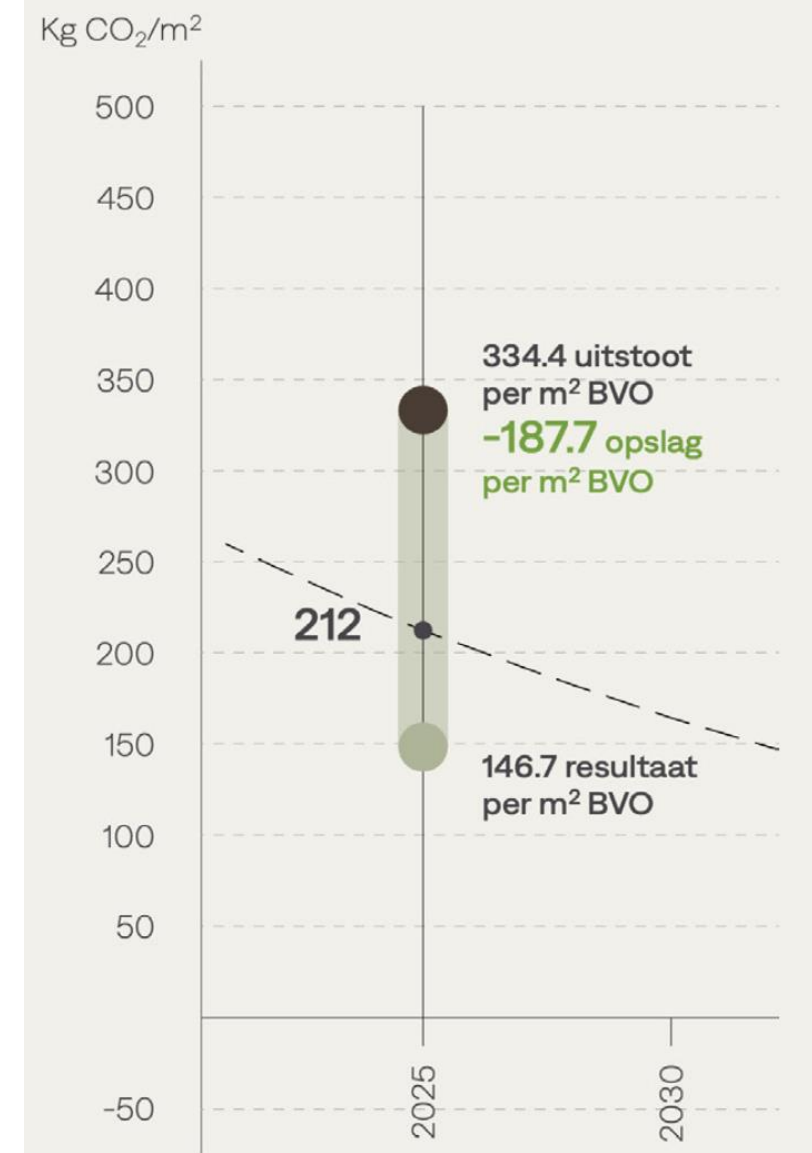
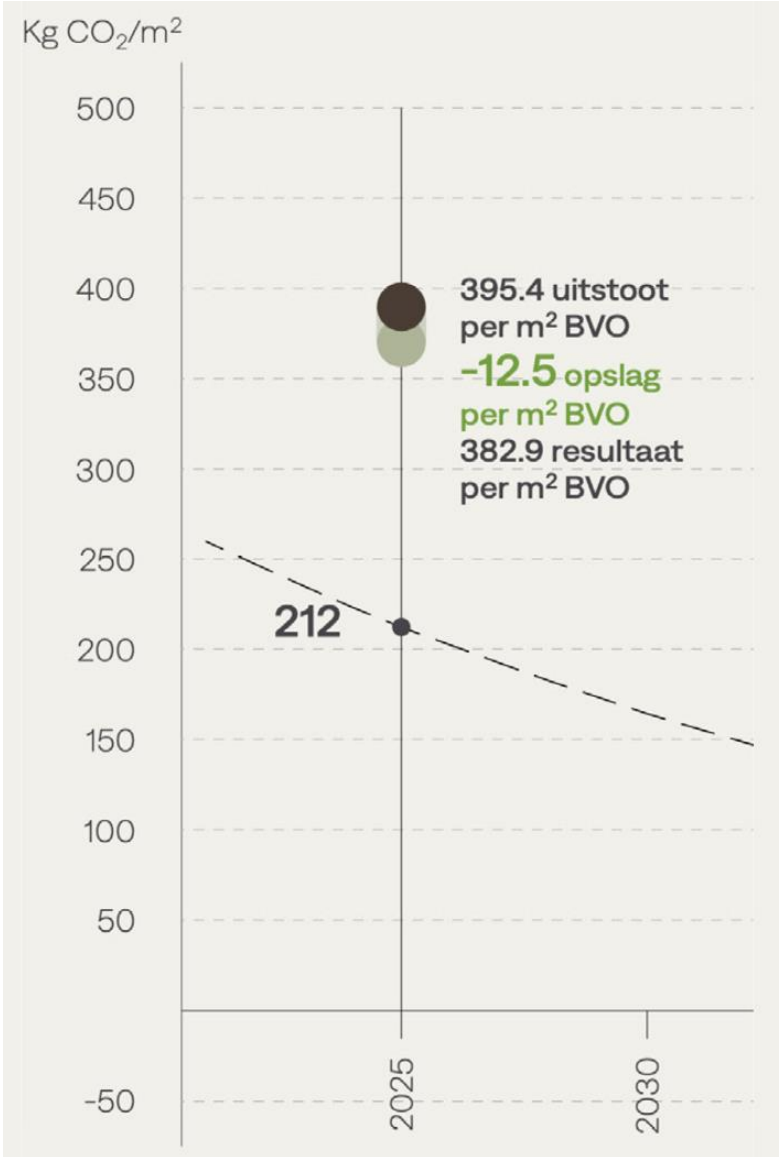
- Biobased
- Mineraal
- Fossiel
- Metaal
- Installatie

Conventioneel (fictief)

Gerealiseerd

ORGA Impactmonitor

Inzicht in uitstoot



On our way to Paris Proof...



Interreg
Vlaanderen-Nederland



Gefinancierd door
de Europese Unie



Dank voor de aandacht!

