

Natuur-Inbouw

Inspiratiesessie voor ontwerpers en bouwers

5 november 2024

The HUBB Brussel

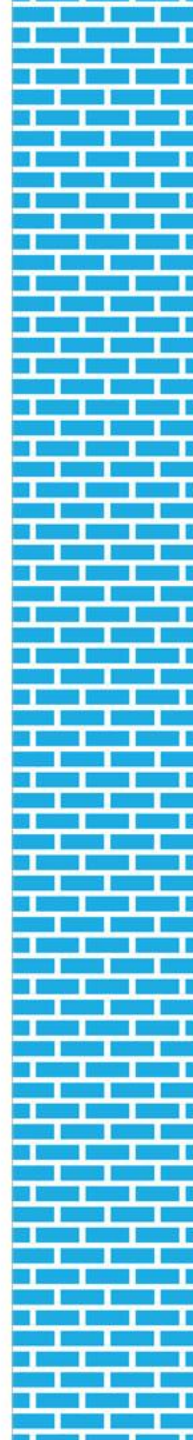




Voormiddag Inspiratiesessie

Programma

- 10u Welkom & Introductie
Wim Garmyn – Embuild Vlaanderen
- 10u15 Een ecologisch perspectief
Romeo Liekens – Natuurpunt
- 10u45 Ruimte voor fauna: mogelijkheden in gebouwen
Faas Moonen en Wesley Massij – TU Eindhoven
- 11u30 Bouwmeester Label 034 Filling The Gaps
Didier El-Bacha – HOP.office
- 11u55 Natuurinclusief ontwerpen
Koen Van Delsen – Murmuur





Middag

Lunch & minimarket

12u15 – 13u30

Programma



ECOVERY

 **greentexx**
BY SIOEN

 **unitura**

 **vivara
pro**

Interreg
Vlaanderen-Nederland



Gefinancierd door
de Europese Unie

 **natuur-
inbouw**

 **Embuild**
VLAANDEREN

 **Buildwise**

TU/e EINDHOVEN
UNIVERSITY OF
TECHNOLOGY

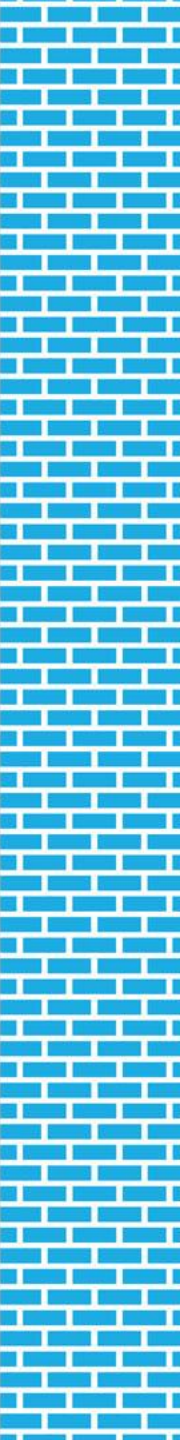




Namiddag

Programma

- 13u30 Presentatie resultaten TU/e
- 14u00 Workshop Bouwdetails
- 16u00 Einde





Tegen 2035:

500.000x bouwen en verbouwen

Extra wooneenheden
Energetische renovatie





Doelstelling

“Om het verlies aan biodiversiteit tegen te gaan, slaan natuur- en bouwsector de handen in elkaar om de gebouwgebonden soorten in de bebouwde omgeving te helpen met nest- en broedplaatsen waarbij kennis wordt toegepast in Vlaamse en Nederlandse woningen, gebouwen en infrastructuur. Dit project draagt bij tot het bevorderen van natuur-inclusief bouwen.”





Interreg Vlaanderen-Nederland

- Project loopt gedurende 3 jaar → tot 1/9/2026
- Gefinancierd door Interreg Vlaanderen-Nederland



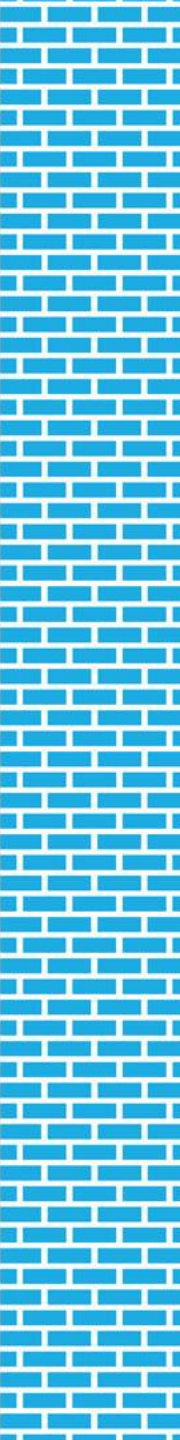
21 partners: Departement omgeving (Vlaamse overheid), Vogelbescherming NL, Natuurinvest, Blenders vzw, Natuurpunt Studie, Embuild Vlaanderen, Buildwise, Hogeschool PXL, Technische Universiteit Eindhoven, provincie Zeeland, provincie Vlaams-Brabant, provincie Oost-Vlaanderen, provincie West-Vlaanderen, APB Kamp C, provincie Limburg (BE), gemeente Weert, gemeente Goes, gemeente Terneuzen, gemeente Breda, gemeente Middelburg, Stad Gent.





Twee belangrijke pijlers:

- **Innovatie:**
 - Leren van elkaar Vlaanderen en Nederland
 - Verder kijken dan enkel inbouwkosten → de volledige constructie van het gebouw.
- **Beleid:**
 - Problematiek rond gebouwfahankelijke dieren wordt kenbaar gemaakt.
 - We streven ernaar dat elk gebouw faunavoorzieningen bevat in de toekomst.
 - We voorzien concrete werkwijzen en aanbevelingen naar de verschillende doelgroepen en het beleid.





Goede voorbeelden van faunavoorzieningen

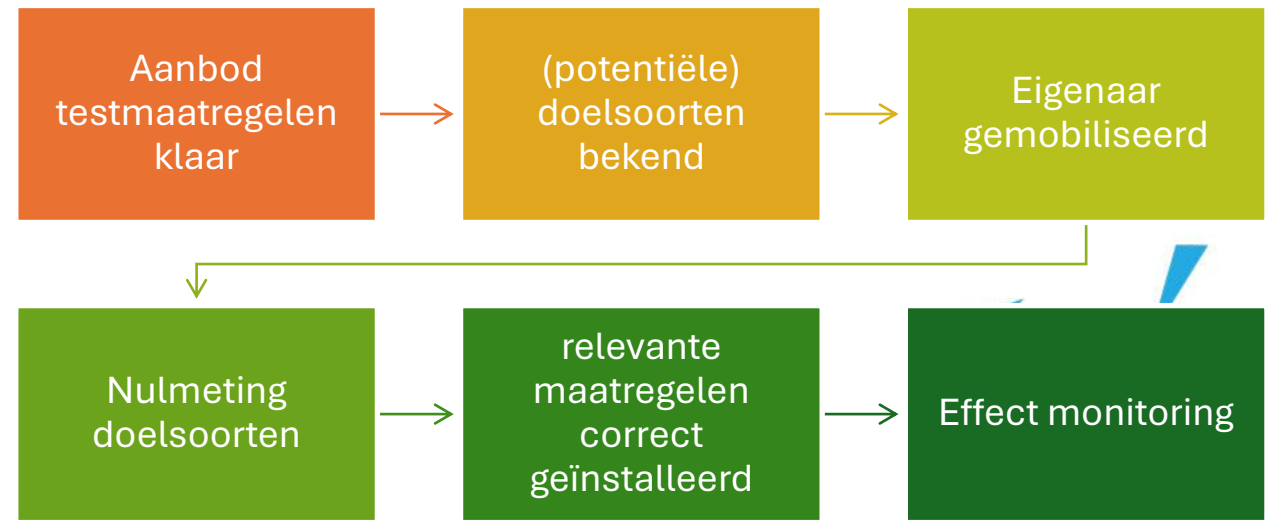
- Bijna 50 demoprojecten met zowel in- als opbouwvoorzieningen voor 32 soort(groep)en
 - Bestaande gebouwen, nieuwbouw en grondige renovaties
 - Openbare en private gebouwen
 - Inzet historische gebouwen
 - In- en opbouw faunavoorzieningen, inheemse groendaken en groengevels
 - Sterk educatieve doelen en/of biodiversiteit verhogen





Ondersteuning demoprojecten

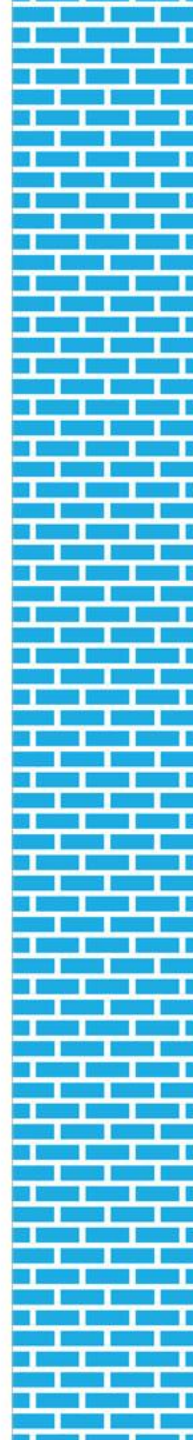
- Inventarisatie: welke soorten zijn aanwezig op de locatie (bestaande kennis + inventarisatie ter plaatse)
- Monitoring: wordt de faunavoorziening effectief gebruikt door de doelsoort en welke abiotische omstandigheden heeft de doelsoort nodig?
- Participatie: wie moeten we betrekken, op welke manier en op welk moment?





Draagvlak creëren

- Uitdelen van materiaal aan bouwers/verbouwers
- Woonwijksafari's
- Doelgroepgerichte evenementen
- Communicatie via websites, sociale media, nieuwsartikelen...





Producten

- Opleidingen
 - Langdurende opleiding voor toekomstige adviseurs Natuur-inbouw (professionals)
 - Korte opleidingsmodules voor professionals: projectontwikkelaars, architecten, studiebureaus en overheden.
 - Korte opleidingsmodules renovatieadviseurs van de provincies
 - Opleiding voor studenten, geïntegreerd in bestaande opleidingen aan de Hogeschool PXL en TU Eindhoven
 - Basisinformatie via vereenvoudigde fiches, online informatie voor vrijwilligers.
 - Educatieve pakketten voor bezoekers van educatieve centra waar ook diverse faunavoorzieningen zijn.

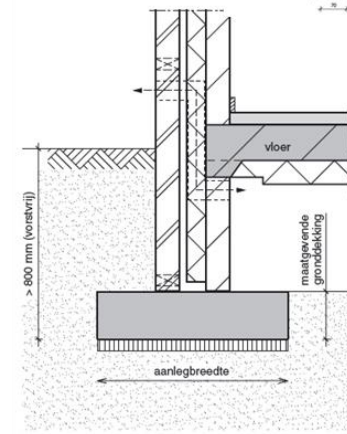
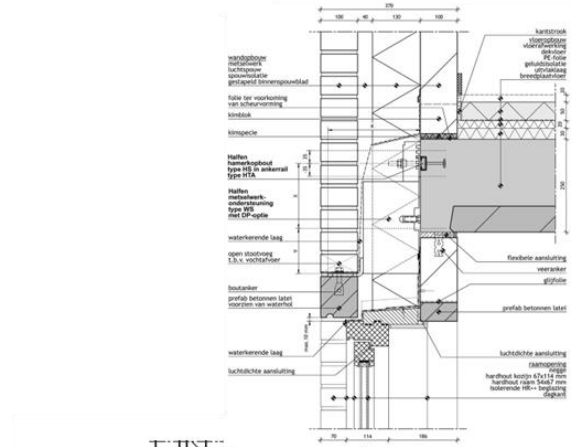
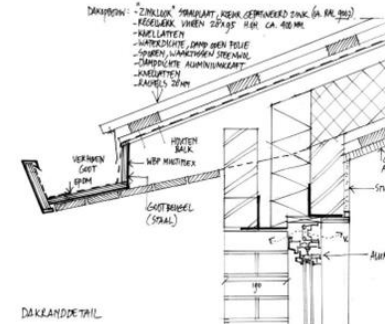




Producten

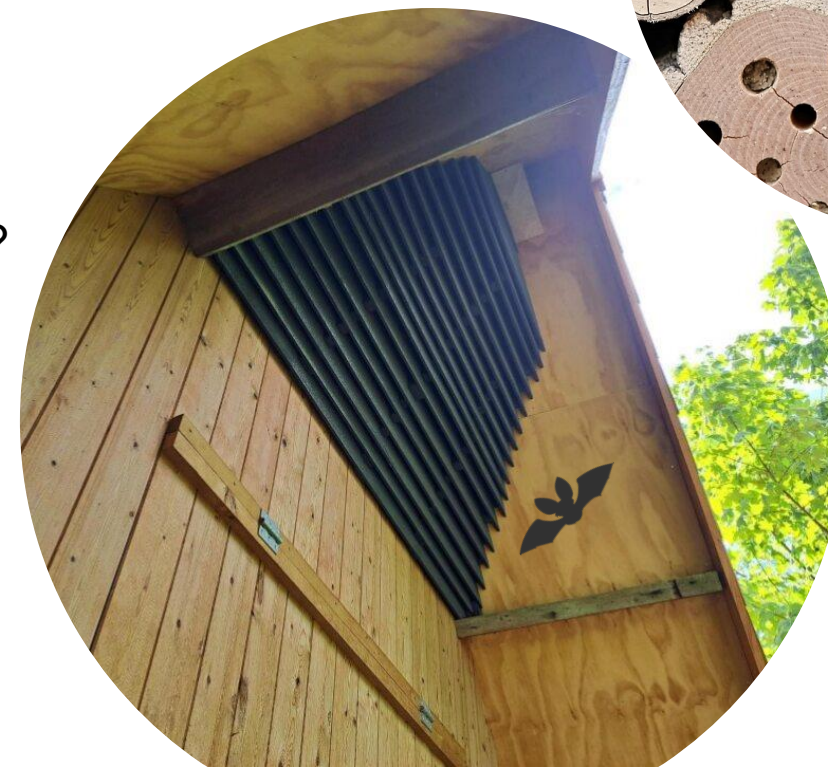
- Bouwdetails

- Wat zijn de meest geschikte bouwdetails voor gebouwafhankelijke fauna?
- Welke diersoorten komen hiervoor in aanmerking?
- Waarmee kunnen we ze helpen in gebouwen? vb. materiaal, grootte holtes, vervuiling, enz.



Antwoorden op vragen:

- Welke diersoorten gebruiken welke gebouwen/ faunavoorzieningen?
- Welke omgeving (abiotisch/fysisch) hebben deze soorten nodig om zich te voeden, om te rusten, zich voort te planten?
 - vb. type bouw materiaal, grootte holtes, aanhechtingsmogelijkheden, oriëntatie, temperatuurschommelingen...
- Welke faunavoorzieningen zijn relevant voor welke gebouwen?
- Hoe zorgen we dat de diersoorten geen overlast geven of negatieve invloed hebben op het klimaatneutraal maken van onze gebouwen?





Meer info

- Website: <https://interregvlanded.eu/natuur-inbouw>
- Projectverantwoordelijke: Anke Haex (anke.haex@vlaanderen.be)
- Contactpersoon Embuild Vlaanderen: Wim Garmyn (wim.garmyn@embuild.be)

