

Ruimte delen met de dromers en de denkers

Benjamin van Leeuwen

*Stadsecoloog
Gemeente Weert*





Samenwerking maakt het verschil



...maar waarom gebeurt het dan nog zo weinig?





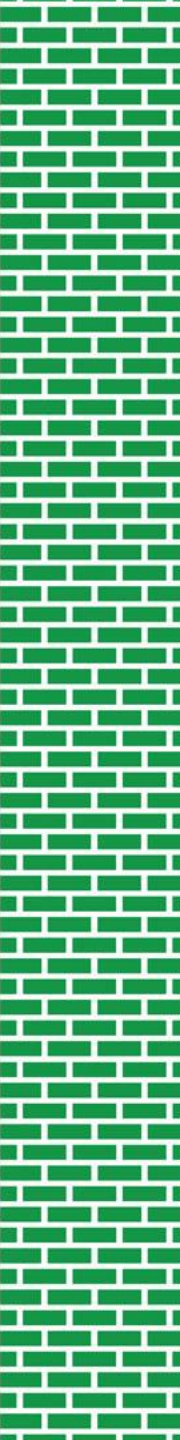
Gemeente Weert

Ambitie:

- Advies (10 locaties)
- Inbouw (10 locaties)

Randvoorwaardelijk:

- Doelsoorten vleermuizen, huismus, gierzwaluw

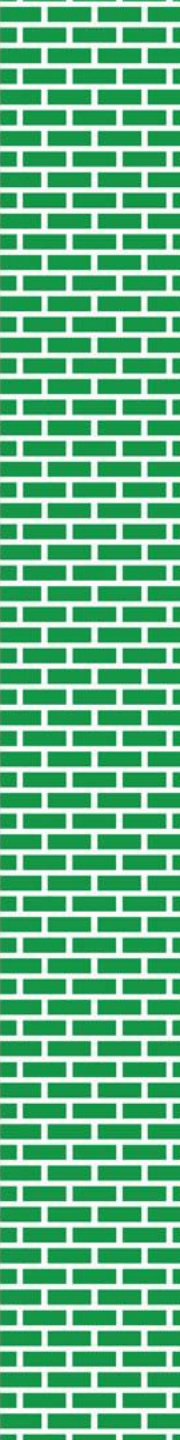




Samenwerkende partijen

Stakeholders:

- Vastgoed / beheer
- Beheerders
- Gebruikers
- Erfgoed/welstand
- Uitvoerder





Gemeente Weert

Ambitie:

- Advies (10 locaties)
- Inbouw (10 locaties)

Randvoorwaarden:

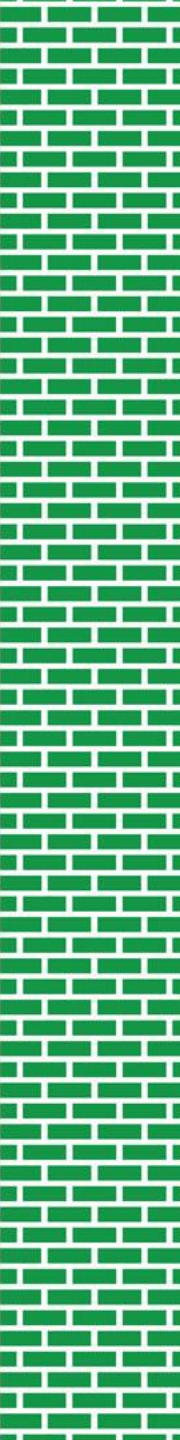
- Doelsoort vleermuizen, huismus, gierzwaluw
- (gemeentelijk) vastgoed met ecologische potentie.

Samenwerken betekent omgaan met:

- Techniek
- Ecologie
- Beheer
- Gebruikers
- Erfgoed
- Planning
- Vergunningen

- Effectiviteit?

Wenselijkheid



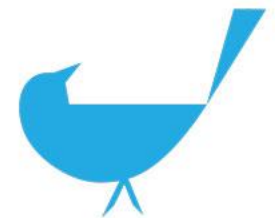


Gemeente Weert - doelsoorten



Gebouwafhankelijke soorten

Bron: Vogelbescherming.nl (Gierzwaluw, huismus), eigen foto (Gewone dwergvleermuis)



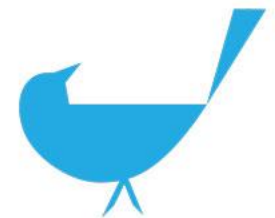


Gemeente Weert - doelsoorten



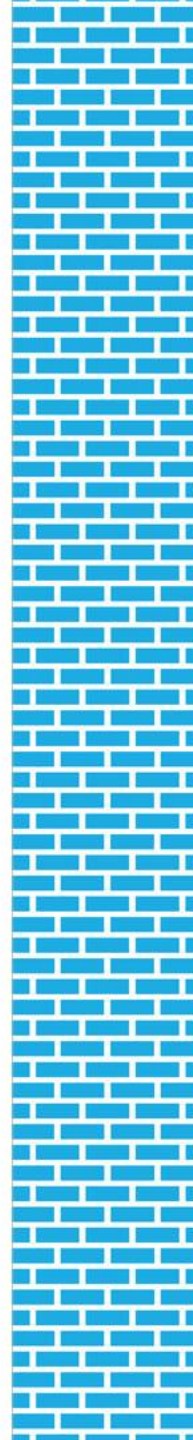
I.r.t. verduurzaming: compensatie

Bron: Vogelbescherming.nl (Gierzwaluw, huismus), eigen foto (Gewone dwergvleermuis)





Wenselijkheid





Casus Natuur & Milieucentrum de IJzeren Man



verkenning

Eigendomssituatie
Technische mogelijkheden

Eerste gesprekken met stakeholders – natuurverenigingen



Concretisering

Bouwhistorische verkenning afgerond
Afstemming binnen vakcollega's projecten, beheer, stedenbouw

Eenvoudig, eenduidig,

- Aansluitend aan beleid

- Afstemming met uitvoerder



Ontwerp

'ontwerp' met voorgestelde maatregelen

Afstemming met collega's van Natuurinbouw

Afstemming met gebruikers

Offerte (binnen budget)



uitvoering

April 2026

Theoretische achtergrond



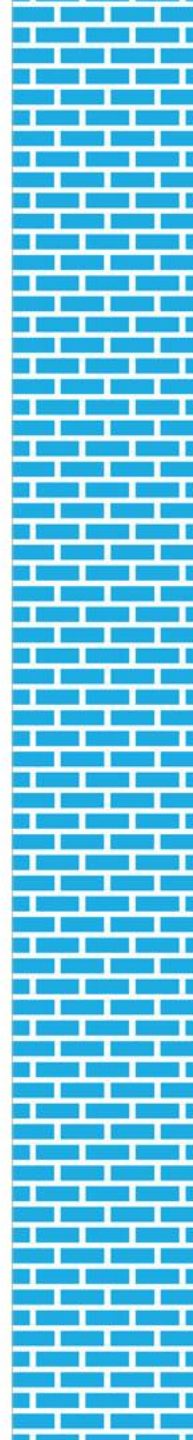
Advies Weert

Volgend advies is opgesteld door Romeo Liskens - Natuurpunt Studie. Illustraties doelsorten: Elven van der Kolk

NMC De IJzeren Man

Inleiding
NMC De IJzeren Man is een natuur- en milieucentrum waar ingezet wordt op educatie. Het gebouw is gelegen aan het recreatie domein De IJzeren man, ten zuidwesten van het stadscentrum van Weert.

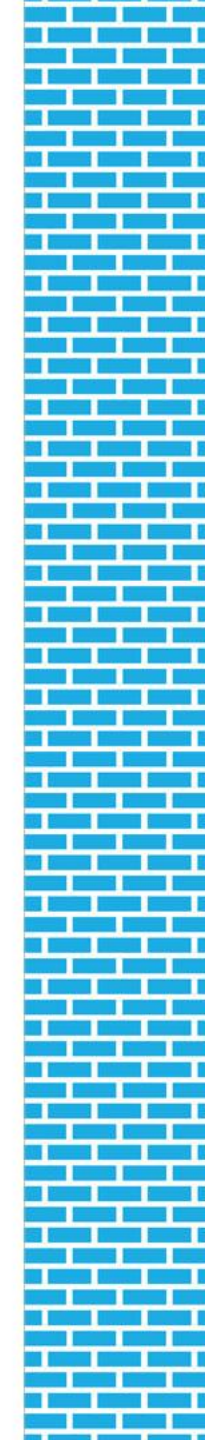
Rond de demollocatie zijn er verschillende waterlichamen die als foeragegebied voor vleermuizen en zwakken kunnen dienen.





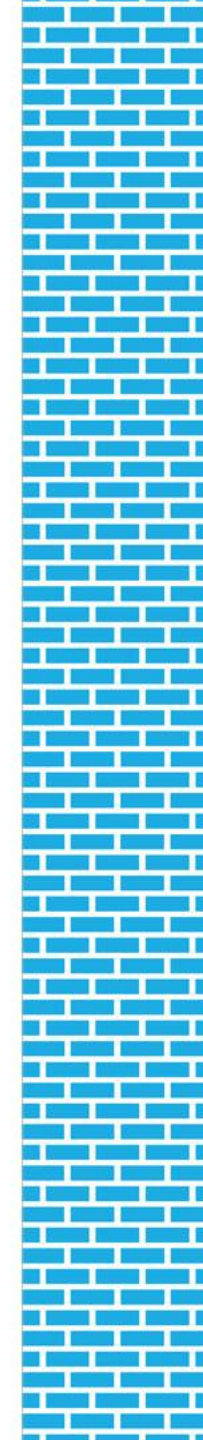
Casus Natuur & Milieucentrum de IJzeren Man

- Eigendomssituatie
- Belanghebbenden
- Risico's



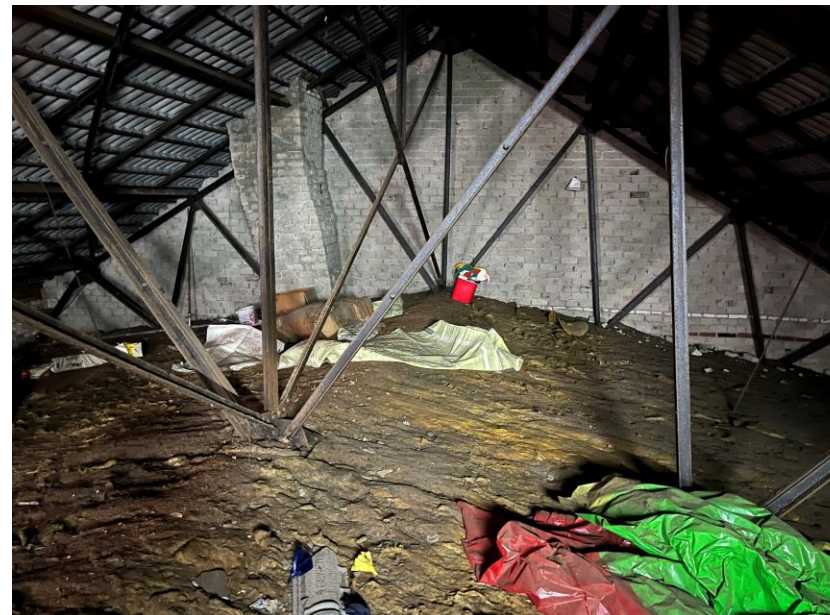


Casus Natuur & Milieucentrum de IJzeren Man





Casus Scoutslokaal Rumoldes



verkenning

Eigendomssituatie
Technische mogelijkheden

Eerste gesprekken met interne stakeholders
Theoretische achtergrond

Ecologische analyse: mogelijkheden voor vleermuizen en vogels



Concretisering

Bouwhistorische verkenning afgerond
Afstemming binnen vakcollega's projecten, beheer, stedenbouw

Eerste gesprek met gebruikers: mogelijkheden voor ook educatie



Ontwerp

Vergunningsprocedure (want beschermd stadsgezicht)

Offerte (binnen budget)

NVI als additionele optie



uitvoering

Q2/3 2026





Casus Scoutslokaal Rumoldes





Casus parkeergarage Ursulinen



verkenning

Eigendomssituatie
Technische
mogelijkheden

Eerste gesprekken met
interne stakeholders

Ecologische kansen:
gierzwaluw, huismus
(zelfde kasten)



Concretisering

Bouwhistorische
verkenning
Afstemming binnen
vakcollega's projecten,
beheer, stedenbouw

Eerste gesprek met
gebruikers (overlast)



Ontwerp

Vergunningsprocedure
(want beschermd
stadsgezicht)

Offerte (binnen budget)



uitvoering

Voor korte termijn
verlaten





Geleerde lessen

Technisch

- Inbouw bij nieuwbouw is (altijd) eenvoudiger

Wat hadden we onderschat?

- Vergunningen kosten meer tijd dan ontwerp. Erfgoed en vergunningen zijn geen eindcontrole maar ontwerppartners.
- Gebruikers beïnvloeden draagvlak meer dan ecologie
- Eigendom bepaalt (grotendeels) tempo
- Maak het doel zo vroeg mogelijk direct helder wat het doel is

Wat zouden we opnieuw doen?

- Stakeholders al bij de verkenning uitnodigen
- Erfgoed direct aan tafel
- Ecologie koppelen aan bestaande projecten

Samenwerking loont!

✓ Een netwerk van mensen die elkaar weten te vinden





Afsluitend

Samenwerking loont!

Dit project leverde meer op dan ingebouwde voorzieningen:

- ✓ Demonstratielocaties
- ✓ Praktijkkennis
- ✓ Beleidsverankering
- ✓ Basis voor soortenmanagementplan
- ✓ Een netwerk van mensen die elkaar weten te vinden

