

HET BELANG VAN DE CRM-PRINCIPES

FOUTEN VOORKOMEN – HERKENNEN – BEPERKEN

ONTDEK DE E-LEARNING



ONDERDELEN VAN EEN

SCENARIO

TRAINING

SIMULATIE

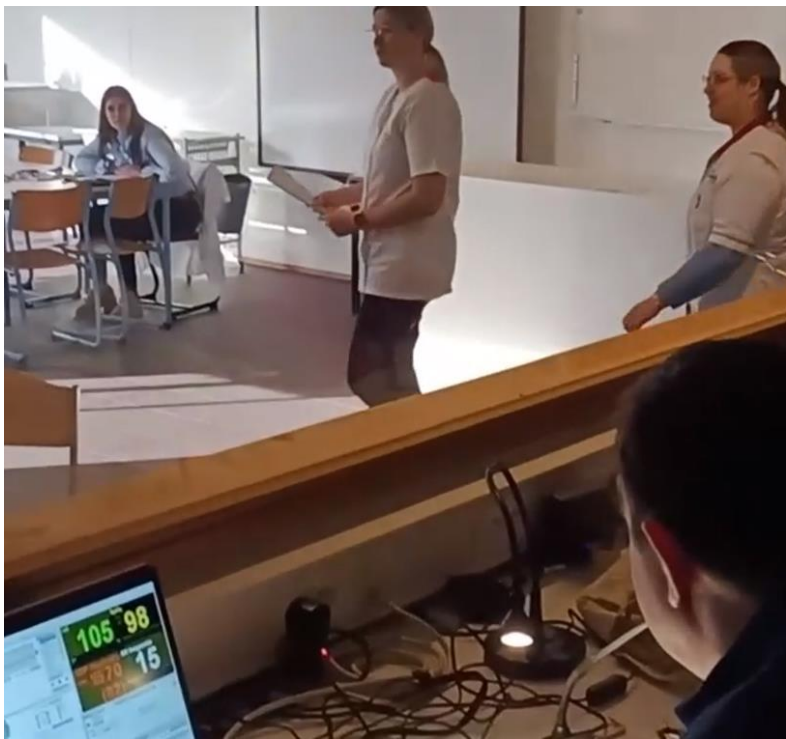
FAMILIARISATIE



BRIEFING



SCENARIO



DEBRIEFING





OOPLEIDING

www.simlab.be

FACILITATOR

OPERATOR



Met **StimulanZ** simuleren we nu ook:

- de temperatuur
- de bloedsuikerwaarde
- de saturatie

Versterk je competenties met het **ZORO** kaartspel

www.zoro-competentiesindezorg.com

interprofessioneel samenwerken
technologische wendbaarheid
intrapreneurship
ethisch handelen



Scenario: rol mama Kaja

Je dochter Novi Nowicka werd deze ochtend opgenomen op het pediatriesch dagziekenhuis voor het plaatsen van diablo's, omwille van aanhoudende oorontstekingen. De operatie is goed verlopen. Je bent aan het wachten op de dokter, voor het ontslaggesprek. Je bent een Poolse vrouw, je spreekt beperkt Nederlands.

Je bent thee aan het drinken, met Novi op je schoot, wanneer de theemok plots omvalt, over Novi heen: het hete water kwam terecht op de voorzijde van Novi's romp en op haar linker bovenbeen (er is een grote zone verbrand).

Je bent in paniek, je duwde op de bel, maar het duurt lang voor er hulpverleners komen. In afwachting houd je je dochter onder stromend water in de badkamer. Jij werd niet verbrand door het hete water, je bent wel overstuur.

Scenario: rol verpleegkundige

Je werkt als verpleegkundige op het pediatrisch dagziekenhuis.

Novi Nowicka, een pools meisje, werd deze ochtend opgenomen voor het plaatsen van diablo's, omwille van aanhoudende oorontstekingen. De operatie is goed verlopen.

Mama Kaja is bij Novi op de kamer. De mama spreekt beperkt Nederlands.

Het is nu 15u, mama en dochter zijn aan het wachten op de dokter. Mama Kaja heeft al verschillende keren gebeld om te vragen of ze kunnen vertrekken, maar de arts moet nog langskomen.

Een tijdje geleden kreeg je opnieuw een beloproep uit de kamer, je kon nog niet eerder gaan door de drukte op de dienst, nu ben je op weg naar de kamer.

Scenario: rol student verpleegkundige student geneeskunde

Je loopt stage op de afdeling pediatrie.

Samen met je mentor volg je mee de zorgen op van je toegewezen patiënten.

Scenario: rol observator

Als observator neem je niet deel aan het scenario. Je kan geen hulp bieden tijdens het scenario, noch tips geven aan de simulanten.

Bekijk het scenario vanuit de CRM-principes (overzicht CRM principes voorzien):

- Welke principes werden gehandhaafd?
- Welke minder?

Observeer en noteer in grote lijnen wat je ziet gebeuren.

- Merk hierbij op wat je goed verlopen vindt, wat wil je straks positief benoemen t.a.v. je medestudenten?
- En wat loopt minder goed, of anders dan verwacht, wat valt je op? Hoe kan je dit constructief benoemen straks?

Andere instructies:

HUMAN FACTORS ONLINE

Op weg naar een meer patiëntveilige zorg

E-learning Human Factors Online

ONTDEK ONZE E-LEARNING



**OOK INZETTEN OP PATIËNTVEILIGER
ZORG IN JOUW ORGANISATIE?
DAT KAN!**

Contacteer ons via e-mail:

birgit.vincke@vives.be
sofie.merlevede@vives.be
christof.patyn@vives.be

BELANG VAN HUMAN FACTORS

Bij analyse van incidenten in de gezondheidszorg, blijken human factors zoals gebrek aan leiderschap of miscommunicatie, een grote rol te spelen. Crew/Crisis Resource Management (CRM) zet in op het verbeteren van deze human factors door het aanleren van niet-technische vaardigheden die noodzakelijk zijn voor efficiënt en effectief teamwerk in crisissituaties.

BEWUSTZIJN CREËREN

Het is dan ook van belang om bewustzijn te creëren rond human factors in de gezondheidszorg. VIVES ontwikkelde een e-learning op basis van onderzoek. Deze werd getest en positief geëvalueerd door 86 verpleegkundigen uit 6 Vlaamse ziekenhuizen. De interactieve en praktijkgerichte e-learning is opgebouwd uit 5 modules; communicatie, situatiebewustzijn, besluitvorming, leiderschap/ teamlidmaatschap en werklust.

E-LEARNING HUMAN FACTORS ONLINE

De ontwikkelde e-learning is toepasbaar in zowel de gezondheidszorg als de opleidingen gezondheidszorg om awareness rond human factors te creëren, de CRM principes aan te leren, te herhalen of te versterken. Na het volledig doorlopen van de e-learning ontvangt de deelnemer een **bijcholingsattest** van 1u vorming.



Human Factors
online

Ontdek het volledige aanbod van het Simlab op: <https://www.simlab.be/nl/aanbod>

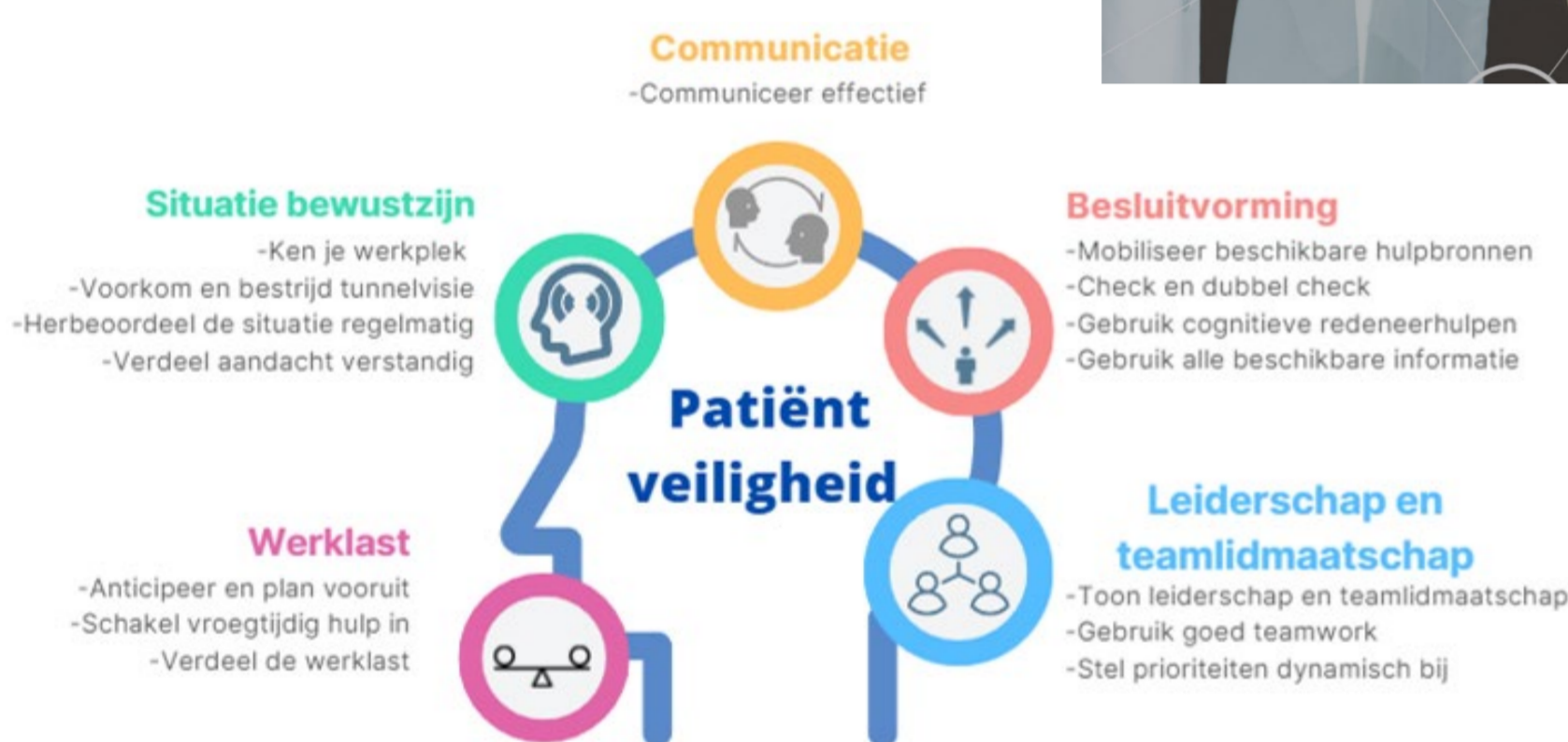
Human factors online: impact innovatieve e-learning voor zorgprofessionals op patiëntveiligheid

Achtergrond en context

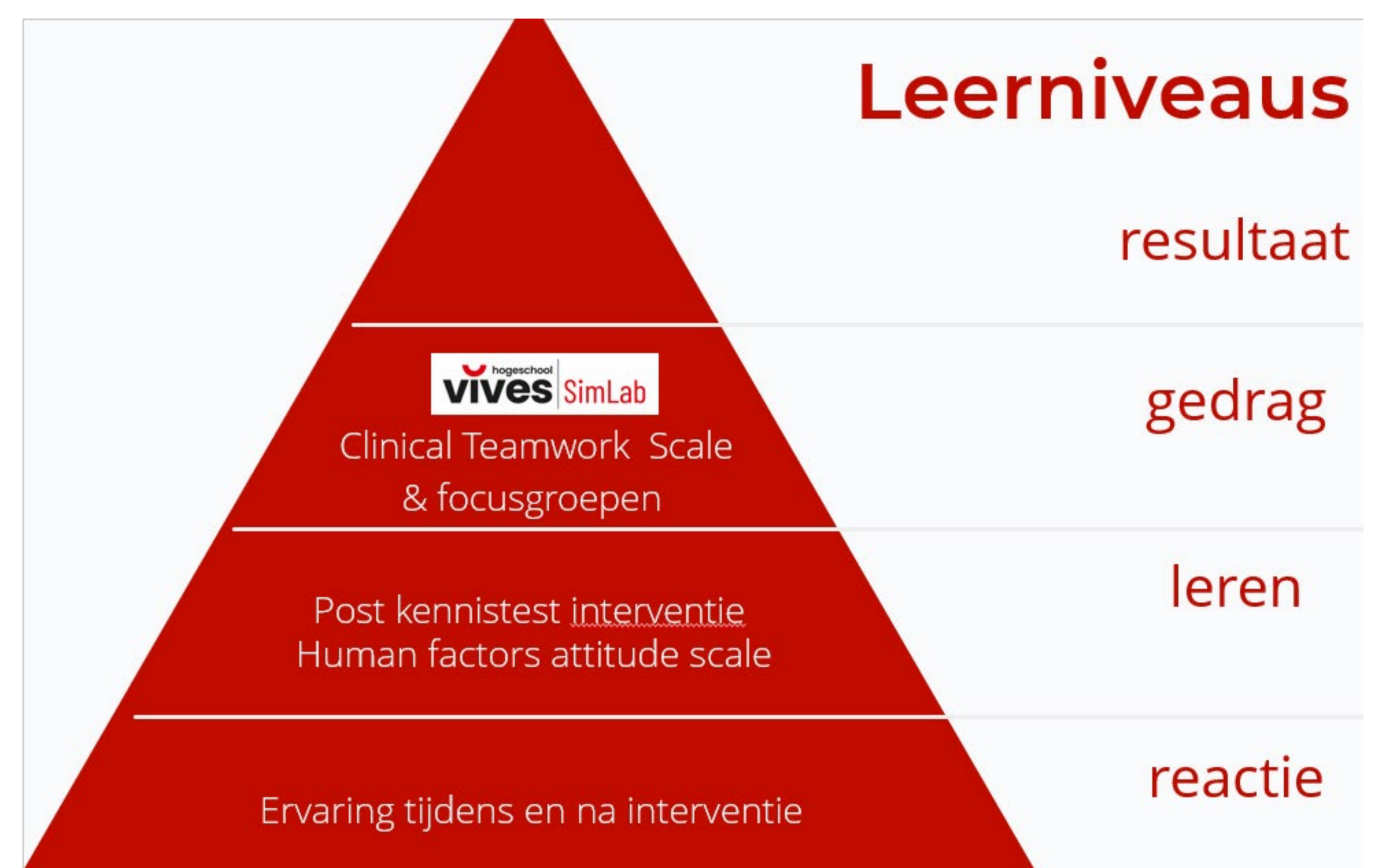
Crew/Crisis Resource Management (CRM) is gericht op het verbeteren van niet-technische vaardigheden om medische fouten in de gezondheidszorg te verminderen en te voorkomen. De vraag naar een e-learning die CRM introduceert in de gezondheidszorg neemt toe. Eerder onderzoek beschreef de positieve effecten van een e-learning op reactie en kennis (eerste twee leerniveaus; Kirkpatrick). Er is echter weinig bekend over de mate waarin de in een e-learning opgedane kennis wordt overgedragen naar de praktijk (gedrag, derde leerniveau; Kirkpatrick) (Rouleau et al., 2019; Sinclair et al., 2015). Het doel van het onderzoek is het ontwikkelen van een innovatieve e-learning die CRM en de principes ervan introduceert en het nagaan van het bereikte leerniveau na het voltooien van de e-learning (reactie, leren, gedrag; Kirkpatrick & Kirkpatrick, 2016).

Fase 1: Ontwikkeling van e-learning

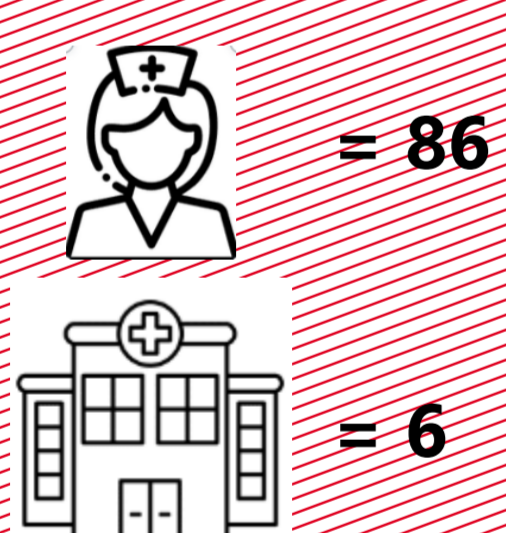
De e-learning werd opgebouwd op basis van de 15 CRM principes, onderverdeeld in 5 categorieën. Categorieën gebaseerd op: literatuur, onderzoeksteam (n=3) en online bevraging (n=29)



Fase 2: Testen en evaluatie e-learning



Traject per deelnemer



Simulatie in immersive room: 270° projectie eigen werkomgeving

Resultaten



Uit de HFAS (pre en post) (waarbij gepeild wordt naar kennis en attitude rond human factors), bleek dat de e-learning een positieve impact had op 19 van de 23 stellingen en de antwoorden toonden significante attitude-verschuivingen ($p < 0,05$) bij 10 van de 23 items.

De gemiddelde totaalscore op de CTS (scoren van teamwork en CRM in simulatie) was 6,27 (1=slecht tot 10=perfect): het teamwork/CRM in de simulatie van 10 van de 16 teams werd beoordeeld als 'gemiddeld', 5 simulaties als 'goed' en 1 'slecht'.

Op basis van de vragenlijst over de kwaliteit en ervaring van de e-learning en de focusgroepen kan worden geconcludeerd dat de e-learning als attractief en kwalitatief werd beoordeeld en leidt tot een verhoogd bewustzijn op vlak van human factors.

Conclusie

De e-learning vergroot het bewustzijn over het belang van human factors in de zorg en is bruikbaar om Crisis Resource Management te introduceren, te herhalen en te versterken. De e-learning kan tevens gebruikt worden als voorbereiding op CRM-training en/of simulatie. De e-learning is beschikbaar en toepasbaar in zowel de gezondheidszorg als het onderwijs. Om CRM en de principes verder om te zetten in gedrag, wordt verdere simulatietraining aanbevolen.

Meer weten?



Met dank aan:



In samenwerking met:

